

# ÉGYPTE



Statue de chat.  
À partir de la Troisième Période Intermédiaire.

Amulette en forme de cobra. Égypte ptolémaïque (332-30 av. J.-C.).



Statuette représentant un ibis. Époque ptolémaïque (332-30 av. J.-C.). Propriété de la Wallonie, en dépôt au Musée.

Amulette en forme de hérisson. Nouvel Empire (1550-1075 av. J.-C.). Propriété de la Wallonie, en dépôt au Musée.



Amulette en forme de grenouille. Époque protodynastique ? (2620-2650 av. J.-C.). Propriété de la Wallonie, en dépôt au Musée.



Amulette en forme de chat. Basse époque - Époque romaine (664 av. J.-C. - 30 ap. J.-C.). Propriété de la Wallonie, en dépôt au Musée.

# EXTRÊME-ORIENT



Cheval. Chine. 1<sup>er</sup>-3<sup>e</sup> siècle.



Bœuf et chèvres. Chine. 3<sup>e</sup> siècle av. J.-C. - 1<sup>er</sup> siècle apr. J.-C.

Scène de labour avec un bœuf d'eau. Chine. Vers 1880.

Cheval et palefrenier. Chine. 13<sup>e</sup>-14<sup>e</sup> siècle.



Chiot couché. Chine. 1<sup>er</sup>-2<sup>e</sup> siècle.

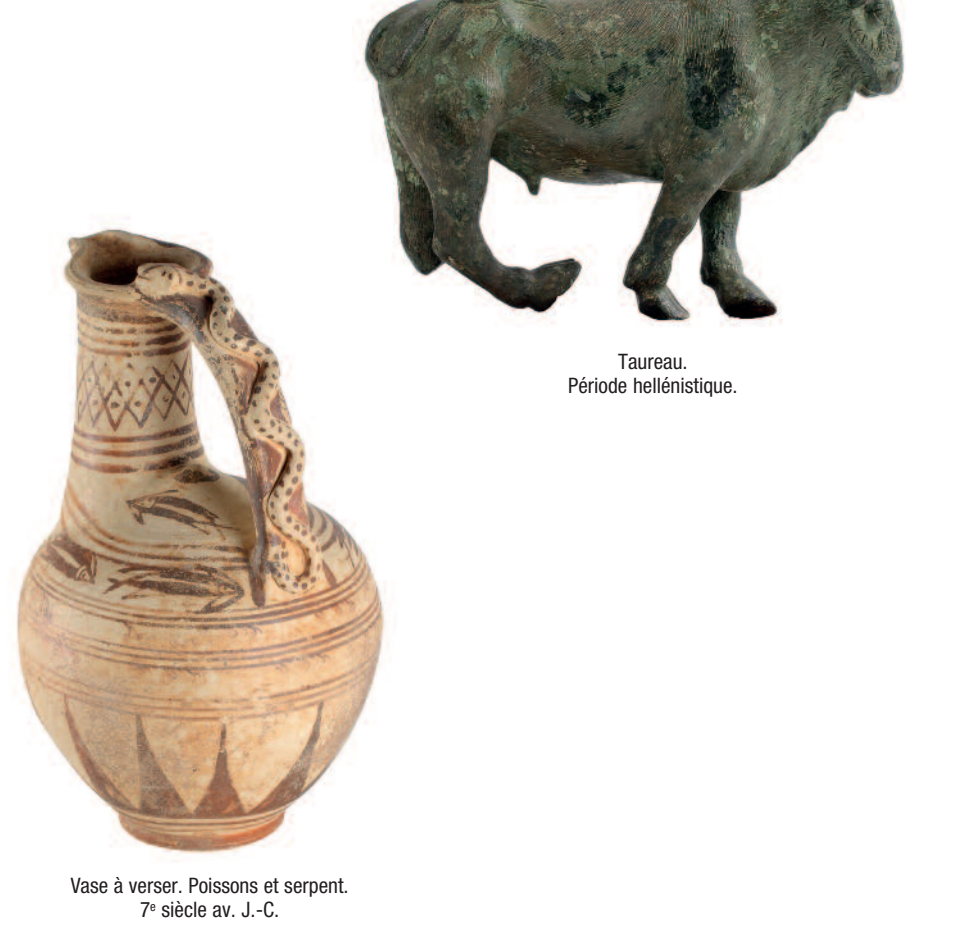
Chameau de Bactriane. Chine. 7<sup>e</sup>-8<sup>e</sup> siècle.

# GRÈCE



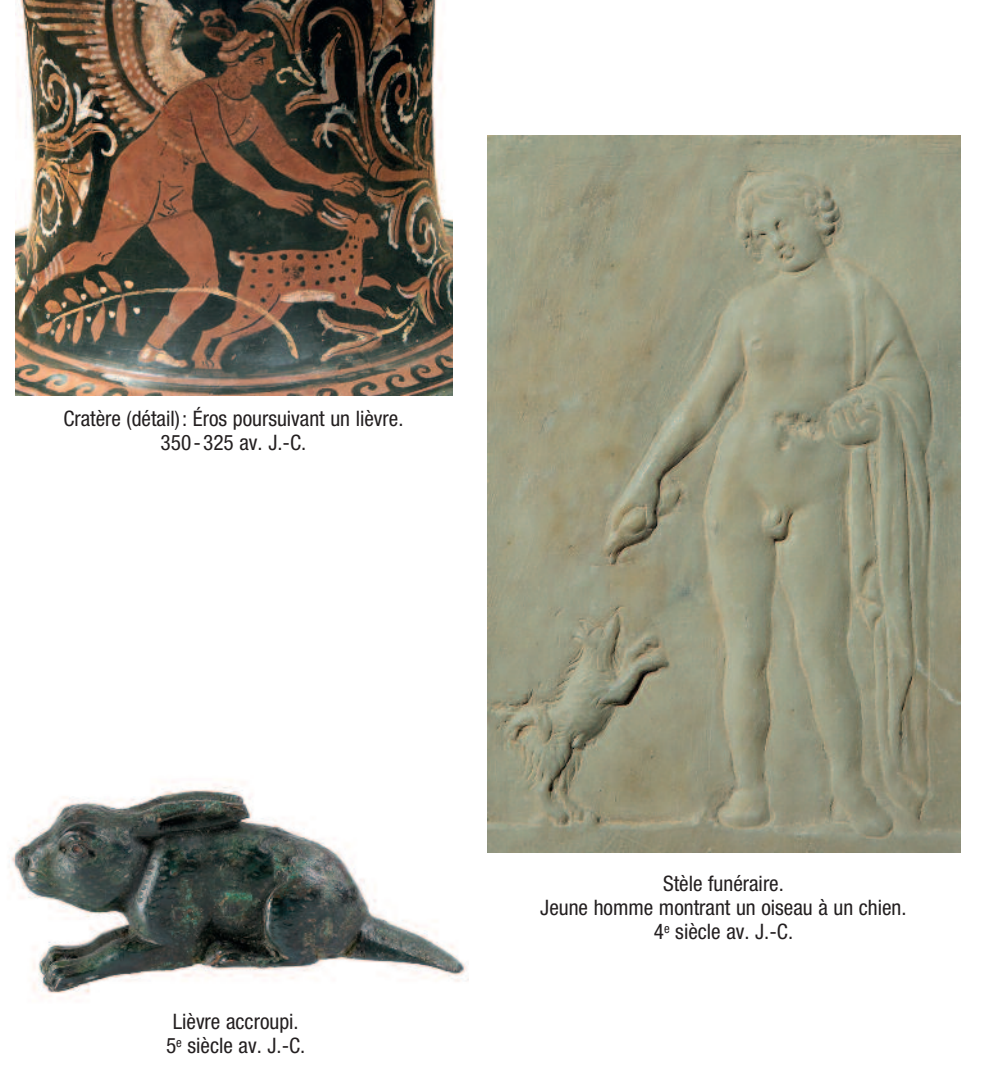
Char tiré par deux chevaux. 6<sup>e</sup> siècle av. J.-C.

Coffret dont le couvercle est orné de quatre chevaux. 6<sup>e</sup> siècle av. J.-C.



Taureau. Période hellénistique.

Vase à verser. Poissons et serpent. 7<sup>e</sup> siècle av. J.-C.



Cratère (détail): Éros poursuivant un lièvre. 350-325 av. J.-C.

Stèle funéraire. Jeune homme montrant un oiseau à un chien. 4<sup>e</sup> siècle av. J.-C.

# ÉTRURIE ET ROME



Urne cinéraire (détail): homme nu portant un bélier sur les épaules. Début du 5<sup>e</sup> siècle av. J.-C.

Gobelet dont l'anse est surmontée d'une tête de bélier. 6<sup>e</sup> siècle av. J.-C.



Lampe à poignée en tête de cheval. 3<sup>e</sup>-4<sup>e</sup> siècle.

Applique de meuble représentant deux dauphins affrontés. 1<sup>er</sup>-2<sup>e</sup> siècle.



Vase à verser (détail): sanglier et bouquetin. 6<sup>e</sup> siècle av. J.-C.

Tête de cheval. 6<sup>e</sup> siècle av. J.-C.

Applique de lit avec tête de mulet. 1<sup>er</sup>-2<sup>e</sup> siècle.

# GAULE ROMAINE ET PÉRIODE MÉROVINGIENNE



Coq. Époque romaine.

Bûle de céramique sigillée (détail) présentant des lièvres et des chiens. 2<sup>e</sup> siècle.



Poignée représentant un lion tenant sous ses griffes une tête de bélier. Époque romaine.

Vase avec scène de chasse. 2<sup>e</sup> moitié du 2<sup>e</sup> siècle.



Hampe présentant trois têtes d'animal: un cheval, un bélier et un taureau. 1<sup>er</sup>-2<sup>e</sup> siècle.

Tête de bélier. 2<sup>e</sup> siècle.

# AMÉRIQUE PRÉCOLOMBIENNE



Statuette représentant un jeune chien. Mexique. 200 av. J.-C. - 300 apr. J.-C.

Tête de crocodile ou de jaguar. Costa Rica. 800-1550 apr. J.-C.



Vase représentant un couple de canards. Mexique. 1150-900 av. J.-C.

Statuette représentant deux chiens dressés. Mexique. 200 av. J.-C. - 300 apr. J.-C.

# INDUSTRIES D'ART



Rafraîchissoir. Service dit « de Cobenzl ». Manufacture de porcelaine de Tournai. 1763-1775.

Service « Des vices et des vertus ». Manufacture de porcelaine de Bruxelles. 19<sup>e</sup> siècle.



Soucoupe. Service dit « de Charles de Lorraine ». Manufacture de porcelaine de Tournai. 1775-1800.

Soucoupe. Service « aux oiseaux de Buffon ». Manufacture de porcelaine de Tournai. 1787-1792.

Beurrin. Prise en forme de vachette couchée. Manufacture de porcelaine de Tournai. 1780.

# HISTOIRE RÉGIONALE



Tableau de J.-B. SIMONS. Arrière du château de Charles de Lorraine à Mariemont (détail): scène de chasse. 18<sup>e</sup> siècle.

Lion provenant de l'ancien château Warocqué. 1<sup>er</sup> moitié du 19<sup>e</sup> siècle.

# LIVRES PRÉCIEUX



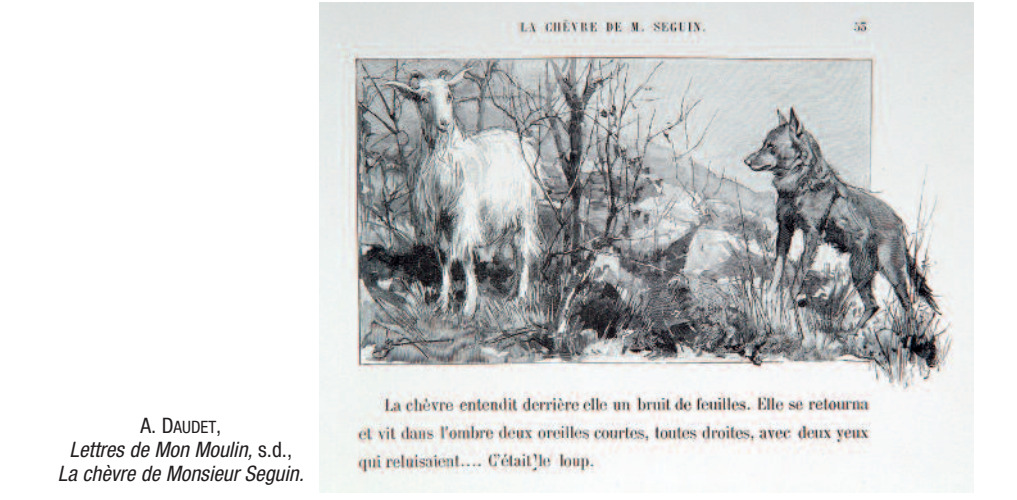
Sippettaro, [1911] (Les contes du vieux Japon, n° 17).

J.-M. BASSE, Piter Pan dans les jardins de Kersington, illustré par A. RICKHAM, 1907.

Buffon, Œuvres complètes, t. 4. Oiseaux, 1839. Paon et coq de Brayère.



Courses. Grands prix. Paris Chantilly Auteuil. Chevaux gagnants, 1864-1865.



A. DAUDET, Lettres de Mon Moulin, s.d., La chèvre de Monsieur Seguin.

# CRÉATION CONTEMPORAINE



Wielki Somers. High Tea Pot. Porcelaine. 2003.

# DES ANIMAUX AU MUSÉE ROYAL DE MARIEMONT



