

L'ÉCRITURE CUNÉIFORME



Tablette cunéiforme. Liste de personnes travaillant dans l'administration. Vers 2300 av. J.-C.
Barillet de fondation de Nabuchodonosor II pour le temple de Lugal-Mardû. 604-562 av. J.-C. et détail.

LES HIÉROGLYPHES ÉGYPTIENS



Fragment (calcaire) de relief avec hiéroglyphes. Probablement Première Période Intermédiaire - Début du Moyen Empire.
Vasque. Mortier du roi Den. 1^{re} dynastie.



Quatre vases canopes. XX^e dynastie.
Scarabée de cœur. Amulette. Dynastie saïte

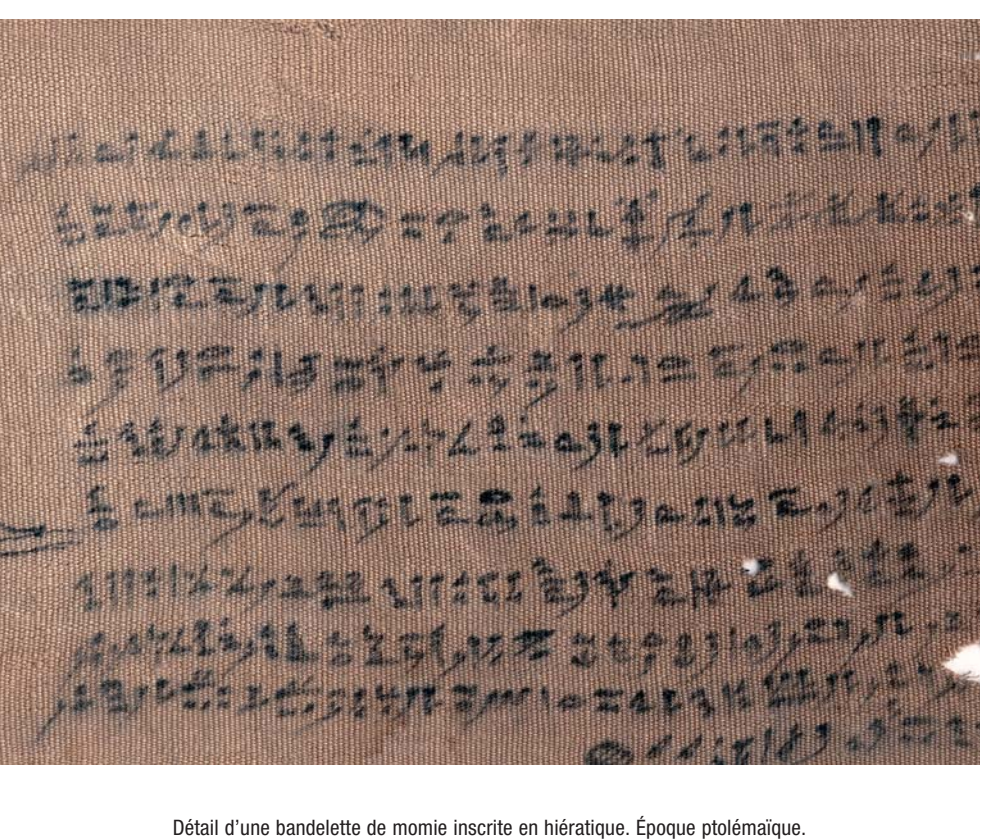


Oushebtî de Youyou. XX^e dynastie.
Papyrus de l'Amdouat. XX^e dynastie.
Groupe de Hetep et Moutouy. XVII^e dynastie. Détail.



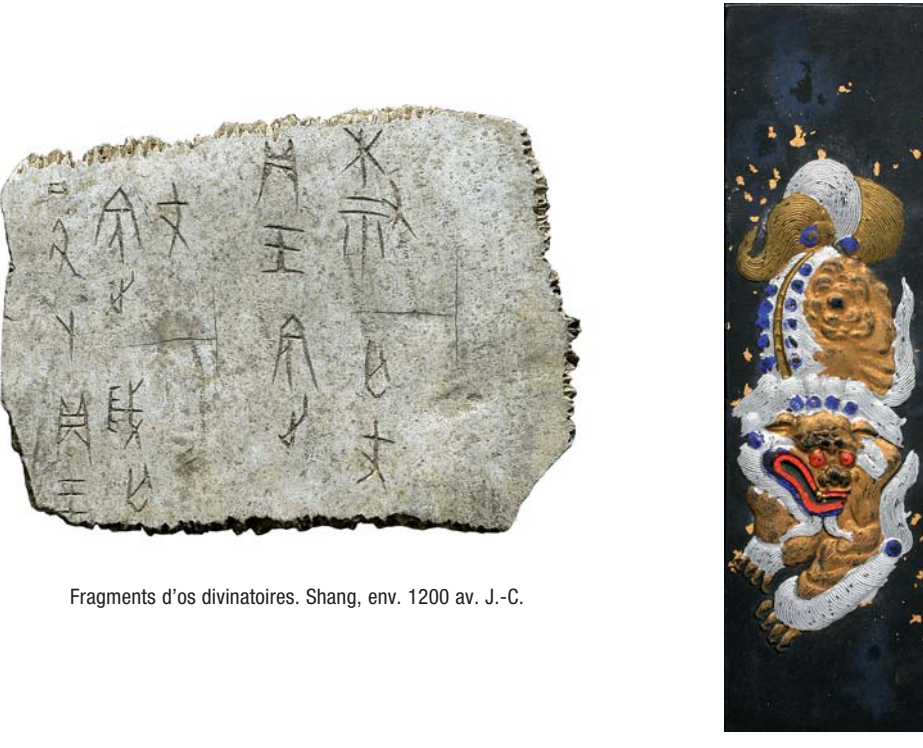
Fragment (grès) de relief avec hiéroglyphes. Époque ptolémaïque ou romaine.
Statue d'Horus-faoucn. XVIII^e dynastie.

LE HIÉRATIQUE



Détail d'une bandelette de momie inscrite en hiératique. Époque ptolémaïque.

L'ÉCRITURE CHINOISE



Fragments d'os divinatoires. Shang, env. 1200 av. J.-C.
Baton d'encre. 19^e siècle.



Détail d'une stèle. Dynastie des Ming, règne de Wanli (1573-1619).
Plat creux. Dynastie des Qing (1644-1912).

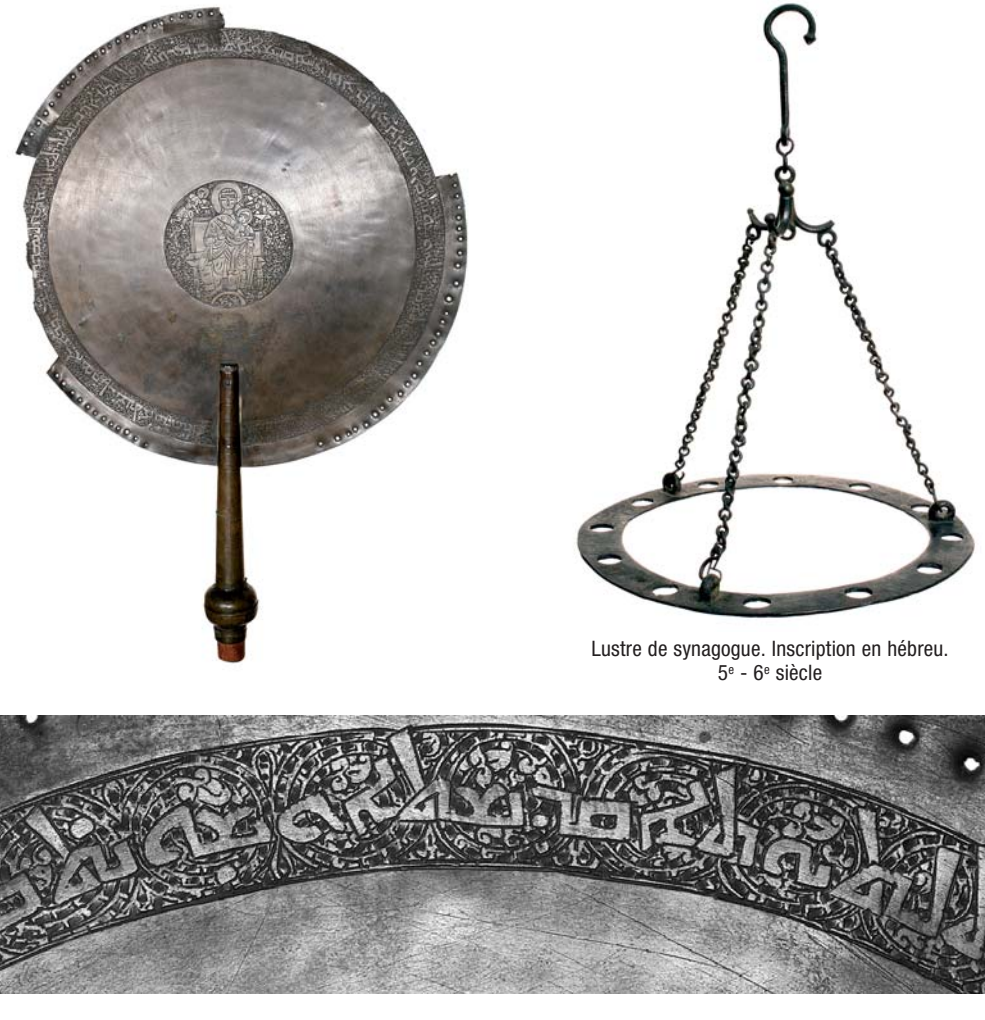


Théière. Dynastie des Qing (1644-1912) et détail.
Marmite de type xian. Dynastie Zhou (fin 11^e - début 10^e siècles av. J.-C.) et détail.

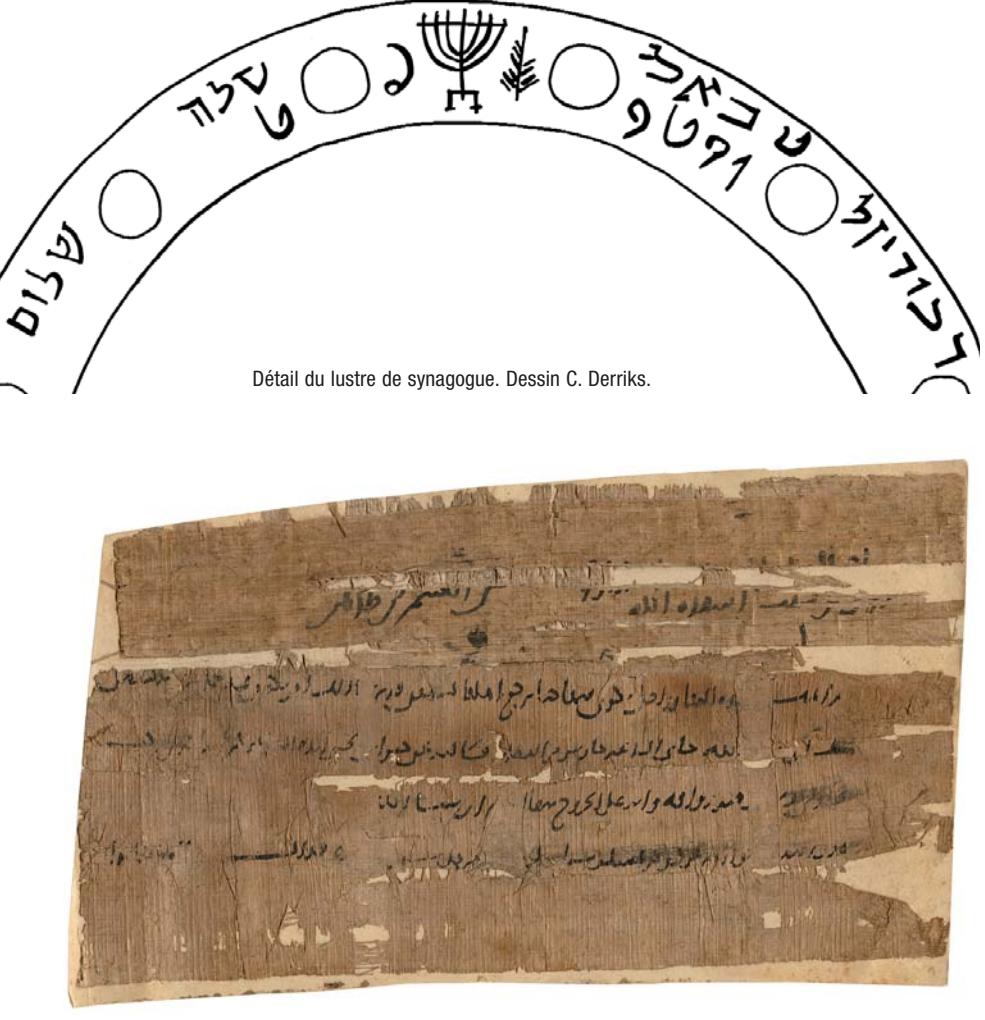
LES ALPHABETS ARAMÉEN SYRIQUE HÉBREU ARABE



Coupe incantatoire en araméen. 4^e - 5^e siècles.

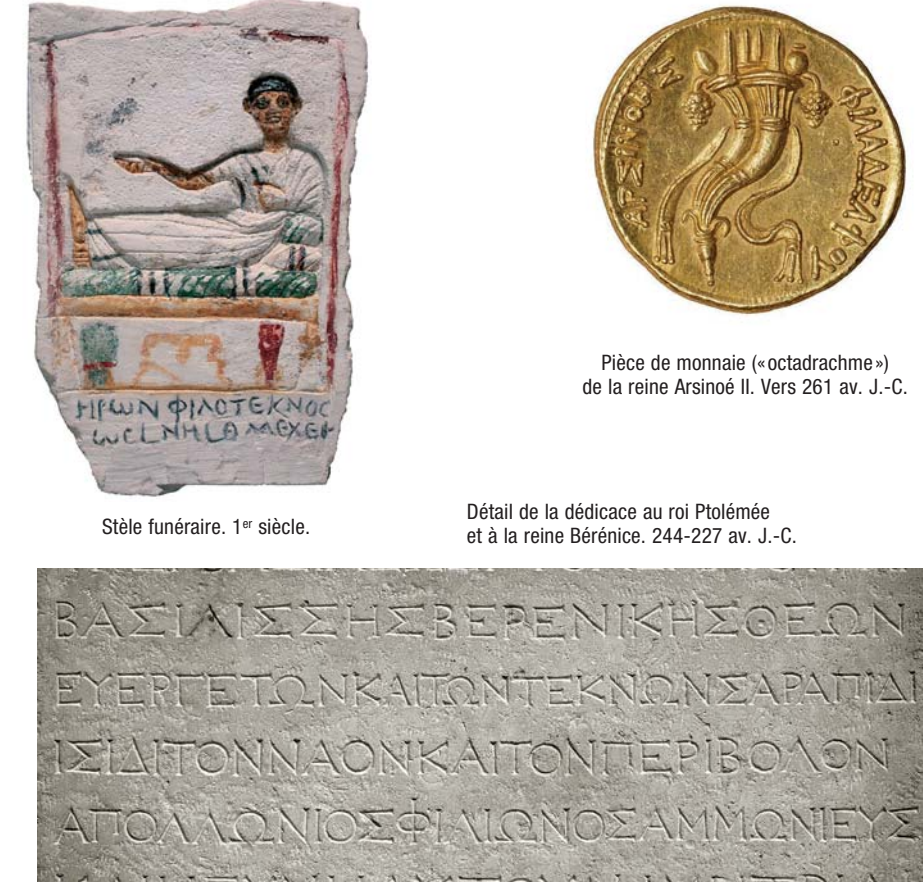


Flabellum et détail. Inscription syriacque, 1202-1203.
Lustre de synagogue. Inscription en hébreu. 5^e - 6^e siècle.



Détail du lustre de synagogue. Dessin C. Derriks.
Lettre de Ossim ibn Tâhr en arabe. 9^e siècle

L'ALPHABET GREC



Stèle funéraire. 1^{er} siècle.
Pièce de monnaie (=octadrachme) de la reine Arsinoé II. Vers 261 av. J.-C.
Stèle de Socrate. Fin du 5^e siècle av. J.-C. Inscription datant du 2^e siècle.



Stèle de Socrate. Fin du 5^e siècle av. J.-C. Inscription datant du 2^e siècle.

L'ALPHABET COPTE



Jarre et détail de l'inscription. 5^e siècle.
Stèle funéraire de Zoilos. Milieu du 3^e siècle.

L'ALPHABET ÉTRUSQUE



Miroir orné d'une scène mythologique, avec Hercule et Minerve entourés de Thésis et Eris. 4^e s. av. J.-C. Dessin d'après R. LAMBECHTIS, Corpus Speculorum Etruscorum, Rome, 1987, n^o 25, p. 43-46, ill., p. 141-145.
Urne cinéraire. 1^{er} moitié du 2^e s. av. J.-C.

L'ALPHABET LATIN



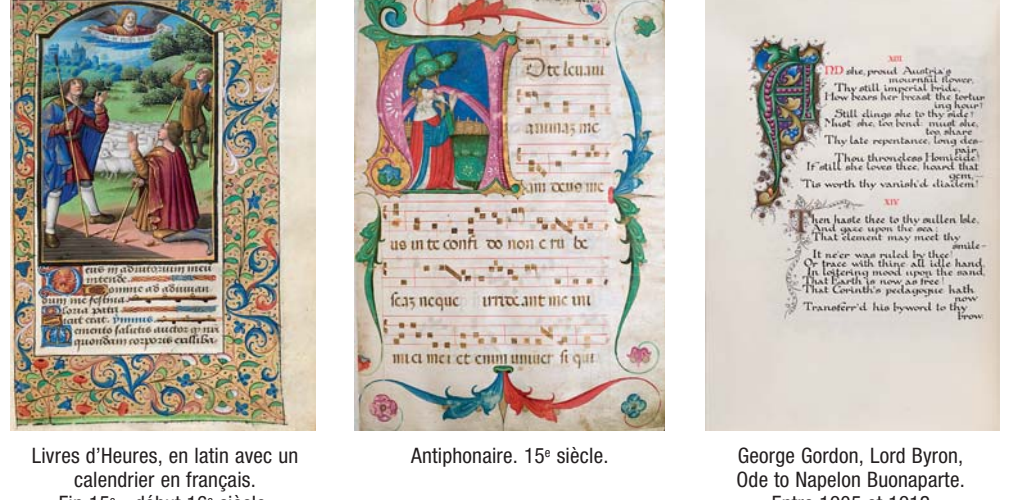
Fragment de brique avec marque. 1^{er} siècle.
Vase en forme de tête humaine. 3^e siècle.
Fragment d'inscription funéraire. 1^{er} siècle.
Denier en argent de César. 3^e siècle.
Stèle funéraire. 1^{er} siècle.

L'ALPHABET LATIN EN GAULE ROMAINE



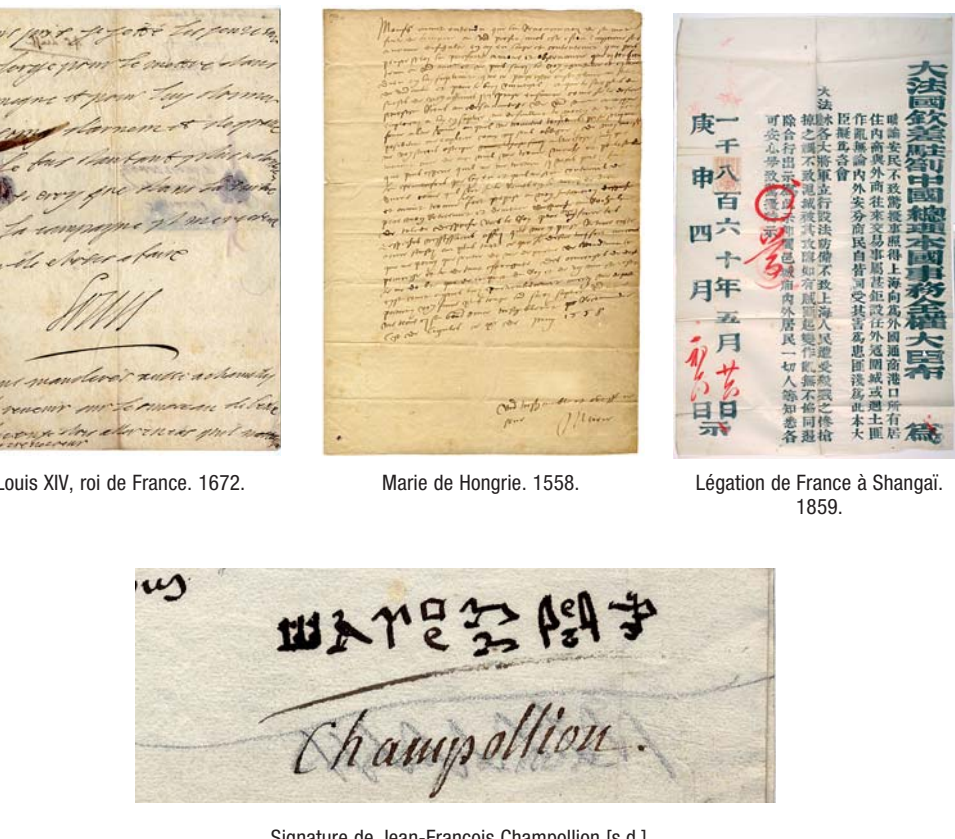
Fibule découverte à Liberciches. Inscription: VIVOR AMORE TUO CREDE. Dépôt de l'ASBL Pro Geminaico.
Gobelet à devise. 3^e siècle.

L'ALPHABET LATIN ET SA POSTÉRITÉ



Livres d'Heures, en latin avec un calendrier en français. Fin 15^e - début 16^e siècle.
Antiphonaire. 15^e siècle.
George Gordon, Lord Byron. Ode to Napoleon Buonaparte. Entre 1805 et 1812.

LES AUTOGRAPHES



Louis XIV, roi de France. 1672.
Marie de Hongrie. 1558.
Légation de France à Shanghai. 1859.
Signature de Jean-François Champollion [s.d.]

LA CRÉATION CONTEMPORAINE



Abécédaires. Atelier de gravure de l'Atelier du Livre de Mariemont, 2006. © Christian Deblanc.
Abécédaires. Ariette Riguelle, 2006. © Christian Deblanc.

5000 ANS D'ÉCRITURE AU MUSÉE ROYAL DE MARIEMONT



