



**BULLETIN
D'INFORMATION
TRIMESTRIEL
2009**

JUIN • JUILLET • AOÛT

**MUSÉE ROYAL
DE MARIEMONT**

**ÉTABLISSEMENT SCIENTIFIQUE DE LA
COMMUNAUTÉ FRANÇAISE DE BELGIQUE**



Des collections et des hommes

La disparition brutale de l'un des bibliothécaires du musée, Frédéric Vande Vijver, a causé une immense tristesse parmi les membres du personnel de Mariemont et ceux qui en fréquentaient la bibliothèque. Ses grandes qualités humaines, autant que son professionnalisme et son érudition – pour le 18^e siècle qui lui était si cher – constituent une perte réelle pour le musée et nous rappellent l'importance capitale du facteur humain au sein d'un établissement comme le nôtre.

On envisage encore trop souvent le musée comme une collection qui se visite plus ou moins facilement, rassemblement de trésors mis en valeur dans un écrin architectural parfois exceptionnel. Et si Mariemont peut s'enorgueillir de présenter l'un et l'autre, une telle conception des choses ne s'avère pas seulement réductrice, elle concourt également à une vision du monde réduite à ses seuls objets inanimés, chosifiés. Depuis la fondation du musée par Raoul Warocqué, jusqu'à nos jours, les collections ont été patiemment rassemblées, étudiées, préservées par des hommes et des femmes qui leur ont souvent consacré toute leur vie. Des générations de conservateurs, de bibliothécaires, de techniciens, de surveillants, etc., se sont mis au service de ce projet initié avant eux, pour le transmettre à d'autres, en faveur de la collectivité et de sa postérité.

Les hommes passent, les collections restent, mais celles-ci ne sont transmises de génération en génération que par les soins attentifs que ces femmes et ces hommes leur accordent, tentant de les valoriser au mieux et de communiquer leur admiration ou leur enthousiasme pour cette œuvre collective. Frédéric Vande Vijver était de ceux-là. Puisse son action ne pas être oubliée.

François MAIRESSE
Directeur

Marie-Cécile BRUIER
Directrice scientifique

**EXPOSITION
TEMPORAIRE**



Une vie de soldat

La Grande Guerre au jour le jour

**Les carnets du grenadier
Gustave Groleau (1914-1918)**

Jusqu'au 30 août 2009

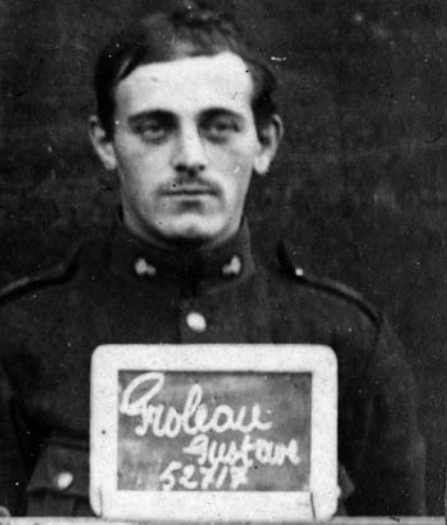
Commissaires de l'exposition
Jacques LIÉBIN, Yves QUAIRIAUX

Renseignements pratiques

Exposition ouverte tous les jours, sauf les lundis non
fériés, de 10h à 18h.

Entrée: 4€

Service pédagogique (voir p. 27).
Service des Relations publiques (voir p. 27).
www.musee-mariemont.be



Une mémoire vivante

À travers cette exposition, le jeune grenadier Gustave Groleau nous invite à l'accompagner dans son périple le conduisant de Houdeng-Aimeries jusqu'au front de l'Yser dont il reviendra grièvement blessé en 1918. Les pages de son journal font revivre les épreuves du combat, la monotonie des heures grises, la révolte devant l'injustice qui accable le soldat mais aussi la joie de découvrir des horizons nouveaux. Ses périodes d'instruction et de permissions lui permettent d'explorer la France – et notamment Paris, la Normandie, les Pyrénées... – et de côtoyer des Russes, des Anglais, des Canadiens, des Américains... C'est aussi l'époque des premières amours vécues avec ardeur. L'exposition s'efforce également de replacer cette expérience individuelle dans le cadre général de la Grande Guerre sous ses différents aspects. Grâce à la scénographie mise au point par Frédéric de Smedt, on peut affirmer que cette intégration se révèle particulièrement séduisante.

AUTOUR DE L'EXPOSITION

Des publications et des outils documentaires

- Un livre reprenant des extraits sélectionnés et commentés du journal de Gustave Groleau.
- Un CD-Rom reproduisant la totalité du journal agrémenté de notes, de cartes et d'index et de photographies.
- Un dossier pédagogique en ligne.

Visites guidées gratuites

Dimanche 7 juin à 14 h 30

Dimanche 5 juillet à 14 h 30

Dimanche 2 août à 14 h 30

Conférence

Dimanche 14 juin à 10 h 30

Patrick LOODTS, docteur en médecine

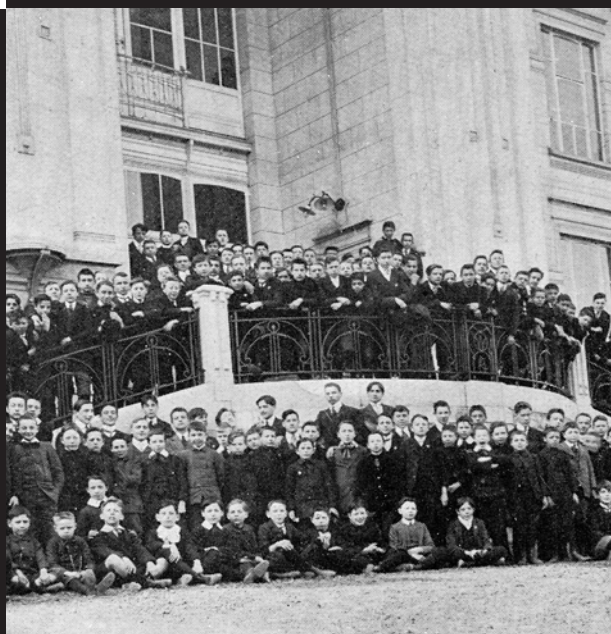
Guérir durant la Grande Guerre: un véritable parcours de combattant!

Réflexions et anecdotes sur l'histoire des soins pendant la Grande Guerre à partir des témoignages du soldat Groleau.

Participation: 5 €. Amis de Mariemont: 3 €

Réservation indispensable auprès du Service pédagogique (voir p. 27).

**EXPOSITION
TEMPORAIRE**



Athénée Warocqué

100 ans - 100 objets

GALERIE DE LA RÉSERVE PRÉCIEUSE

9 mai - 20 septembre 2009

Commissaires de l'exposition

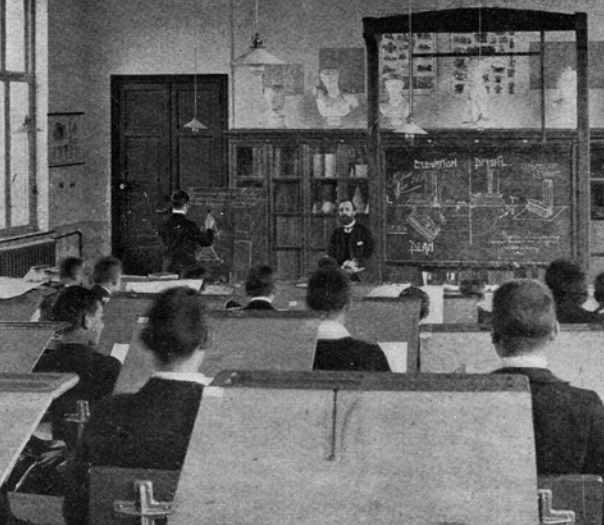
Alix BADOT, Laurence BOUVIN,
Anne-Françoise RASSEAUX

Renseignements pratiques

Exposition ouverte tous les jours, sauf les lundis non
fériés, de 10h à 18h.

Entrée: 1 €

Visites guidées sur réservation auprès du Service
pédagogique (voir p. 27).



inauguré le 4 octobre 1909, l'Athénée du Centre, aujourd'hui Athénée provincial mixte Warocqué, fête son centenaire. Parcourir ce siècle, c'est approcher tant l'évolution de l'enseignement en Belgique et en Communauté française que l'histoire d'une région.

Une sélection de 100 objets, documents d'archives ou documents matériels provenant du Musée de Mariemont et de l'Athénée illustre différentes thématiques: la création d'un Athénée dans le paysage politique et idéologique du début de 20^e siècle; les relations avec son fondateur, Raoul Warocqué; les contenus et méthodes pédagogiques, les supports didactiques et le mobilier scolaire, la discipline et la mixité. D'autres traces évoquent l'administration du personnel enseignant ou des élèves internes et externes, l'infrastructure ou encore l'ancrage dans l'actualité des deux guerres. Enfin, l'«esprit» Athénée est abordé, celui que révèle, dès 1911, la conclusion de la plaquette présentant l'établissement: «[Les] succès [de cette institution] ne peuvent que s'accroître avec le temps, les hommes qui s'en occupent n'étant pas disposés à s'arrêter en chemin».

AUTOUR DE L'EXPOSITION

Visites guidées spéciales «Anciens de l'Athénée»

Le visiteur est invité à partager souvenirs et anecdotes au cœur de l'exposition.

Judi 25 juin, 10h30

Samedi 29 août, 10h30

Prix de la visite (comprenant l'accès): 2 €/ personne.

Cycle de conférences (site de l'Athénée)

En septembre et en octobre (voir prochain Bulletin)

- L'histoire de l'enseignement à travers les méthodes et les contenus.
- Rencontre avec Jean LOUVET et André BALTHAZAR.

PERFORMANCE



Kurt Ryslavy

Ceci est l'artiste contemporain ou Bazaar & Belles Lettres

HALL DU MUSÉE

Samedi 27 juin 2009 de 16 h à 18 h

**Performance accompagnée d'une
exposition des livres de l'artiste, d'une
projection de vidéos et de l'accrochage
d'une photographie**

Commissaires

Saskia GEVAERT et Pierre-Jean FOULON

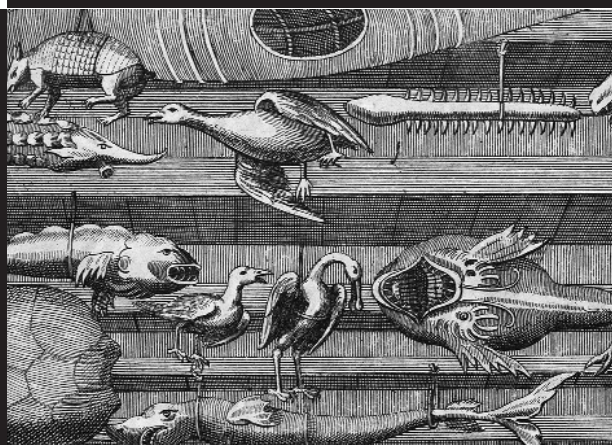
Renseignements pratiques

Service des Relations publiques (voir p. 27).



L'artiste autrichien Kurt Ryslavý vit et travaille à Bruxelles depuis plus d'une vingtaine d'années. Multiple et complexe dans les formes de son expression comme dans son propos, son travail artistique a consisté, ainsi que l'affirme l'artiste lui-même, à s'y tailler une « existence bien bourgeoise » et à y développer une série d'expériences centrées sur la perception sociale de l'artiste dit indépendant. Devenu vendeur de vin autrichien pour subvenir à ses besoins, Ryslavý a subtilement intégré sa pratique commerciale à sa démarche artistique, se positionnant délibérément à l'interface de ses doubles identités, tant professionnelles que géographiques, d'artiste autrichien basé en Belgique et de vendeur de vin artiste. Divers éléments de ce camouflage identitaire innervent son œuvre plastique récente, comme lorsqu'il intègre des listes ou des factures à ses travaux, qu'il donne une forme picturale à tel ou tel document officiel ou encore qu'il réalise, en compagnie de comédiens, des performances simulant l'apparat d'une dégustation professionnelle de vin. Jouant toujours avec les dispositifs scéniques, Kurt Ryslavý aborde sans complexe et avec humour toutes les dimensions d'une exposition et de la performance: les œuvres, le contexte, le public, les acteurs, l'artiste, l'institution, la galerie et la vente sont à la fois le sujet et l'objet de son intervention.

À Mariemont, Kurt Ryslavý réalisera ainsi une performance mêlant à la fois action professionnelle et pratique artistique au sein d'une création originale incluant, au-delà du public lui-même, divers participants destinés à susciter une atmosphère tout à fait particulière. Par ailleurs, dans le hall du Musée où se déroulera la performance, se tiendra également une exposition de ses livres d'artiste. Ces publications reflètent bien évidemment les jeux identitaires définissant la posture très personnelle adoptée par l'artiste. L'un de ces livres, intitulé « True Marchand du Vin / The London-Galleries Therapy » et publié conjointement à une exposition présentée à Bruxelles en 2005 en un espace « alternatif » (Bureau du Port), est à ce sujet très emblématique. Ce livre de format carré – à la fois catalogue de vins et livre d'exégèse – contenant textes et photos et pourvu d'une couverture orange transparente, est présenté dans un étui de qualité lui conférant une dimension d'objet précieux. En même temps que les livres, seront également présentés à Mariemont des vidéos de diverses performances réalisées par Kurt Ryslavý ainsi qu'un portrait photographique de l'artiste.



Colloque international de l'ICOFOM

« Muséologie : revisiter nos fondamentaux »
« Museology : back to the roots »

UNIVERSITÉ DE LIÈGE - MUSÉE ROYAL
DE MARIEMONT

Du 1^{er} au 5 juillet 2009

Cette année, le colloque international de l'ICOFOM (Comité de muséologie de l'ICOM, Conseil International des Musées), organisé conjointement par l'Université de Liège et le Musée royal de Mariemont, nous propose de repenser et redéfinir les concepts fondamentaux de muséologie par le débat, afin d'établir un socle commun de définitions sur lequel les diverses disciplines muséologiques et leurs publics pourront s'appuyer.

Les travaux scientifiques seront organisés en cinq sessions d'une demi-journée, portant sur des thèmes liés aux articles du *Dictionnaire encyclopédique de muséologie*, dont la publication est prévue à l'occasion de la Conférence générale de l'ICOM à Shanghai en novembre 2010.

Outre les auteurs du *Dictionnaire*, et ceux des articles de rédaction qui seront retenus, de nombreux intervenants, belges et étrangers, apporteront au débat leurs analyses.

Informations

www.musee-mariemont.be et www.icofom.com.ar



"In, l'Empire au centre du monde. Le tiers du monde
au début des siècles. Le continent indien des
Quatre-Mers. La vie en Chine, empire du jais
du bonheur, à la courtoisie
De ces hommes de lettres, se courbant, se saluant
à la mesure de leurs rangs. Ou aux heures
connaissent leurs catégories - et tout s'un-
dit sous l'effet d'attraction du Ciel."

Victor SEGALEN, *Barbus* (1912)

La rénovation des salles d'Extrême-Orient et du monde romain

Le Musée royal de Mariemont a entrepris depuis plusieurs mois une rénovation en profondeur des salles du 1^{er} étage qui abritent certaines de ses collections les plus illustres.

Chacun des grands vaisseaux (les grandes salles) conçus par l'architecte R. Bastin présentera les principaux trésors des collections, tandis que les espaces réservés autour du patio permettront au visiteur de découvrir de manière pédagogique, en cinq thématiques identiques, les civilisations du monde sinisé et celles du pourtour de la Méditerranée.

Le 15 septembre 2009, les salles concernées par la première phase de ce plan seront accessibles au public. Il s'agit des salles qui abritent les collections d'Extrême-Orient et celle du monde romain où le visiteur sera invité à un parcours mettant en lumière les multiples dimensions de ces civilisations.

Le bureau Ekla (Elie Levy, architecte et Isabel Garcia Gomez, restauratrice) a réalisé, en concertation avec le musée, une muséographie sobre et rigoureuse, respectueuse de la beauté du lieu et présentant, dans de nouvelles vitrines spécialement conçues pour le Musée, des objets d'exception. Chaque vitrine a été conçue comme un véritable cabinet révélant les multiples facettes des œuvres exposées.

Le visiteur aura ainsi l'occasion de découvrir, dans des conditions exceptionnelles, les plus beaux trésors du musée mais aussi de nouvelles acquisitions remarquables qui n'ont jamais encore été dévoilées aux yeux du public.



Archéopass au Musée royal de Mariemont

Dimanche 28 juin 2009

Dans le cadre des animations sur le thème de l'alimentation proposées les 27 et 28 juin par les musées archéologiques membres du réseau Archéopass.

Dimanche 28 juin (exclusivement)

Conférence • 10h30

«**Saveurs des mets à Rome et en Gaule romaine**»
par Jacqueline CESSION-LOUPPE, conservatrice de la
section Archéologie du Hainaut.

Participation: 5 €

Repas romain (plat et dessert)

proposé à la cafétéria du Musée pendant la pause
de midi.

Participation à déterminer.

Visite guidée • 14h

«**L'alimentation à travers les collections perma-
nentes, de l'Égypte antique au 18^e siècle européen**».

Participation: 2 €

Réservation indispensable pour chaque activité
auprès du Service pédagogique (voir p. 27).



Le Musée et les enfants

Stage-atelier (6-12 ans) Vacances d'été

**Mardi 7, mercredi 8, jeudi 9 et vendredi 10
juillet 2009, de 10h à 16h**

Fêtes, banquets et musique

Chaque civilisation invente ses fêtes. Les objets du musée lèvent le voile sur plusieurs de celles-ci, en Égypte, en Grèce ou encore en Italie. Liées à la nature et aux saisons, certaines ont survécu jusqu'à nos jours...

**Mardi 4, mercredi 5, jeudi 6 et vendredi 7 août
2009, de 10h à 16h**

Pilleurs de sarcophage

Au cours de ces 4 jours, notre guide sera Tétiki, jeune Égyptien vivant en 1550 av. J.-C. Il est le héros du roman «Les pilleurs de sarcophages», d'Odile Weulersse. C'est dans ses pas que nous marcherons en croisant les objets qu'il a côtoyés et en l'accompagnant dans sa quête: découvrir la sépulture secrète de Taa avant l'ennemi.

**Mardi 18, mercredi 19, jeudi 20, vendredi 21
août 2009, de 10h à 16h**

Traces et outils

Traces de ciseau, marques de potiers, empreintes de sceau-cylindre... nous partirons à la recherche des outils mais aussi des gestes pratiqués par les Anciens pour réaliser objets du quotidien et œuvres d'art.

Prix: 40 € pour les 4 jours.

Réservation obligatoire.

Renseignements: Service pédagogique (voir p. 27).



Journées du Patrimoine

Samedi 12 et dimanche 13 septembre 2009

L'édition 2009 des Journées du Patrimoine développe la thématique «Patrimoine et modernité», une excellente occasion d'aborder le Musée de Mariemont dans sa dimension architecturale. Le bâtiment actuel du musée est inauguré le 8 octobre 1975. Erigé sur les ruines du château de la famille Warocqué, détruit par un incendie, il constitue une des réalisations les plus célèbres de l'architecte Roger Bastin (1913-1986).

Lors de ce week-end exceptionnel, diverses activités sont proposées

Samedi 12 septembre à 14h

Conférence sur l'œuvre de Roger Bastin, suivie d'une découverte architecturale du Musée, par Pierre-Jean FOULON, conservateur des Livres précieux au Musée royal de Mariemont et maître de conférence aux Facultés universitaires de Namur.

Dimanche 13 septembre à 14h

Découverte architecturale du musée.

Accès gratuit à la conférence et aux découvertes architecturales.

Réservation obligatoire avant le 10 septembre auprès du Service pédagogique (voir p. 27).



Amis de Mariemont

En raison du succès rencontré par les visites guidées de l'exposition «Une vie de soldat. La Grande Guerre au jour le jour», deux nouvelles dates sont prévues en juin et juillet.

En outre, des visites et des excursions sont programmées au cours des trois prochains mois pour (re)découvrir le patrimoine de la région du Centre.

Dimanche 14 juin 2009

10h30: conférence par le docteur P. LOODTS

«**Guérir durant la Grande Guerre: un véritable parcours de combattant!**»

14h30: visite du Musée historique de l'hôpital de Jolimont, rdv sur place (159 rue Ferrer, Haine-Saint-Paul).

Mardi 23 juin 2009

10h30: visite guidée de l'exposition «**Athénée Warocqué 100 ans - 100 objets**».

Vendredi 26 juin 2009

14h: visite guidée de l'exposition «**Une vie de soldat. La Grande Guerre au jour le jour**».

Samedi 27 juin 2009

10h30: visite guidée de l'exposition «**Athénée Warocqué 100 ans - 100 objets**».

Dimanche 19 juillet 2009

10h30: visite guidée de l'exposition «**Une vie de soldat. La Grande Guerre au jour le jour**».

Dimanche 9 août 2009

Journée au Château de Seneffe: visite guidée des collections permanentes réaménagées «**Faste et intimité**» et de l'exposition de Bob Verschuren qui se déroulera dans les jardins du domaine.

Ces manifestations sont exclusivement réservées aux Amis de Mariemont.



Vient de paraître

L'Antiquité au service de la Modernité ?

La réception de l'Antiquité classique en Belgique au XIX^e siècle

Du 27 au 29 avril 2005, en collaboration avec l'Université libre de Bruxelles et avec l'aide de la Fondation Wiener-Anspach, le Musée a accueilli un important colloque international consacré au phénomène de «l'Anticomanie» dans nos régions, du 18^e au début du 19^e siècle.

Les *Actes* de ce Colloque viennent de paraître. Une double perspective structure ce volume: en effet, il permet, d'une part, de comprendre le rôle de l'antiquité dans la construction d'une identité et d'une culture belges, à travers la formation des grandes institutions muséales, et, d'autre part, de mesurer l'influence des antiques présents dans le pays sur les grands mouvements artistiques qui se développent au 19^e siècle.

L'appropriation belge du passé gréco-romain se révèle très originale, notamment dans ses implications idéologiques. L'antiquité apparaît très nettement chez nous comme un puissant vecteur de modernité.

A. TSINGARIDA et A. VERBANCK-PIÉRARD (éd), *L'Antiquité au service de la Modernité ? La réception de l'Antiquité classique en Belgique au XIX^e siècle*, Bruxelles, Le Livre Timperman, 2009.



Voyage

Musées d'Alsace, des Vosges et de Suisse

Du 4 au 8 août 2009

Cinq journées consacrées à la visite de musées d'art, d'histoire, d'archéologie et de société.

PROGRAMME DU VOYAGE

Mardi 4 août: Musée d'art moderne et contemporain de Strasbourg.

Mercredi 5 août: Musée Würth France à Erstein (art moderne et contemporain).

Fondation Beyeler à Riehen - Bâle (exposition Alberto Giacometti).

Judi 6 août: Zentrum Paul Klee à Berne.
Kunstmuseum de Berne.

Vendredi 7 août: Latenium à Hauterive - Neuchâtel (parc et musée d'archéologie).

Musée d'ethnographie de Neuchâtel.

Samedi 8 août: Musée de l'image à Épinal.

Visites commentées par Pierre-Jean Foulon.

Prix

chambre double: 520 € par personne

chambre single: 610 € (5 chambres maximum)

Ce prix comprend: voyage aller-retour en autocar, pourboire du chauffeur, 4 nuits (avec petits-déjeuners), dont 2 avec demi-pensions (mardi et mercredi), entrées aux musées, pourboire du chauffeur.

Non compris: les repas de midi et 2 repas du soir, assurance-annulation à souscrire individuellement.

Samedi 1^{er} août, à 15h

Conférence introductive par Pierre-Jean FOULON
«Le Musée d'art moderne et contemporain de Strasbourg. Le Zentrum Paul Klee de Berne. La Fondation Beyeler à Riehen-Bâle».

Contact et inscription (pour le 20 juin au plus tard):
Pierre-Jean Foulon 064 27 37 55 ou 0476 72 42 68
pierre-jean.foulon@musee-mariemont.be
pjfoulon@brutele.be



Formations d'été 2009

Reliure : techniques de base pour débutants

Album photo

Système d'album à vis permettant d'augmenter à volonté le nombre des feuilles. Les plats articulés et cartonnés sont recouverts de toile ou de papier.

Animatrice: Emmanuelle CHENEY

16 et 17 juillet

78 € / 62 €*

Reliure hollandaise

Technique simple où le livre est cousu sur rubans qui sont ensuite passés dans la couverture. Procédé offrant de grandes possibilités décoratives et convenant aux livres légers.

Animatrice: Véronique VAN MOL

23 et 24 septembre

78 € / 62 €*

Reliure accordéon

Système d'assemblage des pages les unes aux autres uniquement par collage, permettant différentes possibilités de couvertures ludiques et décoratives.

Animatrice: Véronique VAN MOL

2 et 3 novembre

78 € / 62 €*



Reliure: techniques de perfectionnement

Comparaison de techniques

Étude comparative de certaines opérations dans différentes techniques de reliure (reliure souple, emboîtement, passé-carton). À titre d'exemple: montage des gardes couleur, mousseline et soufflets sur le dos, couture, articulation et renfort de la charnière.

Animatrice: Emmanuelle CHENEY

26, 27 et 28 août 108 € / 86 €*

Titrer son livre

Le titre est un élément important de la reliure. Seul, il peut être un décor. Si le titrage est confié à un doreur, il est important que l'auteur de la reliure soit impliqué dans sa conception.

Apprentissage théorique et pratique des différentes manières de titrer: composition, disposition...

Animatrice: Hélène JOLIS (France)

5, 6 et 7 octobre 136 € / 109 €*

Reliure: séminaire de perfectionnement

Bradel en box avec gardes bord à bord

Professeur: Ana RUIZ LARREA

Formée à la reliure en Belgique (La Cambre), Ana Ruiz Larrea a fondé l'École Diseno y Encuadernacion à Madrid. Reconnue internationalement, elle travaille actuellement à Paris et dirige régulièrement des formations en France et à l'étranger.

Formation de 9 journées: 18, 19 et 20 septembre; 2, 3 et 4 octobre; 16, 17 et 18 octobre.

Coût: 310 €+ fournitures.

Programme détaillé et dossier d'inscription sur demande.

Restauration des documents

Suppression des bandes adhésives et de leurs traces

Examen des matériaux constituant les bandes adhésives et leurs détériorations propres. Application de différentes méthodes afin de les éliminer.

Animatrice: Catherine CHARLES

28 et 29 septembre 78 € / 62 €*

*prix pour les moins de 25 ans

Inscriptions et renseignements

Atelier du Livre c/o Musée royal de Mariemont

7140 Morlanwelz

064 27 37 47 - 064 27 37 00

marie-blanche.delattre@musee-mariemont.be

nadia.corazzini@musee-mariemont.be



Exposition

Le livre Variations et déclinaisons II

GALERIE DE LA RÉSERVE PRÉCIEUSE

2 octobre - 29 novembre 2009

En 2006, l'Atelier du Livre présentait dans la galerie autour de la réserve précieuse une première exposition sur les variations et déclinaisons du livre. Trois ans après, ce sont les nouvelles créations réalisées au sein des différents ateliers – reliure, illustration, création textile, livres animés, jeux de pliage, papiers décorés... – qui seront proposées à la curiosité des visiteurs.

L'exposition montrera aussi pour la première fois un ensemble de maquettes et de projets originaux de livres créés en étroite symbiose avec la thématique du musée et de ses collections.

Des visites de l'exposition et des rencontres avec les créateurs seront programmées et un catalogue en couleurs sera disponible (renseignements détaillés dans le prochain Bulletin trimestriel).

Renseignements

Atelier du Livre c/o Musée royal de Mariemont
7140 Morlanwelz • 064 27 37 47 - 064 27 37 00
marie-blanche.delattre@musee-mariemont.be
nadia.corazzini@musee-mariemont.be

L'art du livre 2 : la microédition et les livres
 d'artistes (arts plastiques et visuels)
 De Kunst van het Boek 2 : micro-uitgeverij en
 kunstenaarsboeken (plastische en visuele kunsten)
 Book Art 2 : Micro-publishing and artist books
 (visual arts)



Publication

Vient de paraître (mars 2009)

L'art du livre 2: La microédition et les livres d'artistes (arts plastiques et visuels)

Un ouvrage publié par le Service des Arts plastiques du Ministère de la Communauté française de Belgique, avec la participation de l'Atelier du Livre et du Musée royal de Mariemont, dans le cadre de la collection «Les répertoires d'art et de design en Communauté française de Belgique».

Faisant suite à *L'art du livre 1* consacré aux reliures contemporaines, livres-objets et installations, ce deuxième volume fort de 312 pages est réservé aux éditeurs et auto-éditeurs reconnus pour leur savoir-faire éditorial et pour leur action dans le domaine du livre d'artistes et de la bande dessinée.

Livre de référence pour la connaissance de la petite édition en Communauté française de Belgique, cet ouvrage est avant tout un répertoire professionnel particulièrement détaillé, présentant quelque 52 éditeurs et auto-éditeurs formant un ensemble d'une richesse et d'une diversité étonnante. La qualité des reproductions en couleurs, la mise en page sobre et rationnelle ainsi que la présence d'un carnet d'adresses reprenant les associations professionnelles en Belgique et à l'étranger, les aides publiques, les foires, les salons... renforcent encore l'intérêt de cette publication.

L'art du livre 2: la microédition et les livres d'artistes (arts plastiques et visuels)

Bruxelles, Ministère de la Communauté française, 2009.

(Collection: Les répertoires d'art et de design en Communauté française de Belgique, n° 3)

ISBN 2-930446-06-4.

Prix de vente en librairie: 30 €

(disponible également à la librairie du musée).

MARCHÉ DU LIVRE



7^e Marché du Livre de Mariemont

**Salon de la petite édition,
des livres d'artistes
et de la création littéraire**

2, 3 et 4 octobre 2009

Renseignements pratiques

Vendredi 2 octobre de 16 à 21h

Samedi 3 octobre de 10 à 19h

Dimanche 4 octobre de 10 à 18h

Entrée libre

www.marchedulivre.org



Le Marché du Livre de Mariemont:

- Un rendez-vous bisannuel incontournable pour tous ceux qui aiment voir les livres, les reliures, les beaux papiers et l'édition de création dans tous ses états.
- Une soixantaine d'exposants, belges et français pour la plupart, mais aussi venant d'Allemagne, de Suisse... et aussi des relieurs, des papetiers, des graveurs.
- Une rencontre directe avec les éditeurs et un partage de leurs aventures éditoriales et de leurs découvertes.
- Des expositions, des ateliers, des lectures, des visites guidées, des animations.
- Une manifestation plurielle et festive qui promène le visiteur dans tout l'espace du musée, ses collections permanentes et sa réserve précieuse.

Pour cette 7^e édition, un focus tout particulier est donné au livre dans ses rapports avec l'image animée, le cinéma. Auteurs, plasticiens, musiciens et éditeurs s'expriment à ce sujet.

De nombreuses animations donnent au visiteur l'occasion de goûter aux joies des textes et des images et des activités privilégiées attendent les jeunes visiteurs.

Contacts

Anne Leloup: 0032 (0)81 81 12 63
info@marchedulivre.org

à Mariemont: 0032 (0)64 27 37 47 - 27 37 00
marie-blanche.delattre@musee-mariemont.be
nadia.corazzini@musee-mariemont.be

JUIN

Dimanche 7 • 14h30

Visite guidée de l'exposition – «Une vie de soldat». Voir p. 5.

Accès gratuit.

Dimanche 14 • 10h30

Grand auditorium – Conférence – Patrick LOODTS – «Guérir durant la Grande Guerre: un véritable parcours de combattant!». Voir p. 5.

Participation: 5 €; Amis de Mariemont: 3 €

Jeudi 25 • 10h30

Visites guidées spéciales – «Anciens de l'Athénée». Voir p. 7.

Participation: 2 €

Samedi 27 • 16h à 18h

Hall du musée – Performance, vidéos et photographie Ryslavy. Voir p. 8.

Dimanche 28 • 10h30

Grand auditorium – Conférence – Jacqueline CESSION-LOUPPE – «Les mets à Rome et en Gaule Romaine». Voir p. 12.

Participation: 5 €

Dimanche 28 • 14h

Visite guidée – «L'alimentation à travers les collections permanentes». Voir p. 12.

Participation: 2 €

JUILLET

Du mercredi 1^{er} au dimanche 5

Colloque de l'ICOFOM – Université de Liège et Musée royal de Mariemont. Voir p. 10.

Dimanche 5 • 14h30

Visite guidée de l'exposition – «Une vie de soldat». Voir p. 5.

Accès gratuit.

**Du mardi 7 au vendredi 10
10h-16h**

Stage-atelier pour enfants de 6 à 12 ans. Voir p. 13.

Participation: 40 €

Dimanche 19 • 14h

Cérémonie du Thé par l'École Urasenke. 10 € par personne + 1 € d'entrée au musée (donnant l'accès aux collections permanentes). En raison du nombre important des demandes, il est vivement recommandé de s'inscrire à l'avance à l'accueil (064 27 37 41 ou accueil@musee-mariemont.be).

AOÛT

Samedi 1^{er} • 15h

Grand auditorium – Conférence – Pierre-Jean FOULON – «Le Musée d'art moderne et contemporain de Strasbourg. Le Zentrum Paul Klee de Berne. La Fondation Beyeler à Riehen-Bâle». Voir p. 17.

Participation: 1 €

Dimanche 2 • 14h30

Visite guidée de l'exposition – «Une vie de soldat». Voir p. 5.

Accès gratuit.

Du mardi 4 au vendredi 7 10h-16h

Stage-atelier pour enfants de 6 à 12 ans. Voir p. 13.

Participation: 40 €

Dimanche 16 • 14h

Cérémonie du Thé par l'École Urasenke. 10 € par personne + 1 € d'entrée au musée (donnant l'accès aux collections permanentes). En raison du nombre important des demandes, il est vivement recommandé de s'inscrire à l'avance à l'accueil (064 27 37 41 ou accueil@musee-mariemont.be).

Du mardi 18 au vendredi 21 10h-16h

Stage-atelier pour enfants de 6 à 12 ans. Voir p. 13.

Participation: 40 €

Samedi 29 • 10h30

Visites guidées spéciales – «Anciens de l'Athénée». Voir p. 7.

Participation: 2 €

SEPTEMBRE

Samedi 12 et dimanche 13 • 14h

Journées du patrimoine. Voir p. 14.

Accès gratuit.

Dimanche 20 • 14h

Cérémonie du Thé par l'École Urasenke. 10 € par personne + 1 € d'entrée au musée (donnant l'accès aux collections permanentes). En raison du nombre important des demandes, il est vivement recommandé de s'inscrire à l'avance à l'accueil (064 27 37 41 ou accueil@musee-mariemont.be).

« Cercle royal des Amis de Mariemont »

Devenir membre : verser le montant de la **cotisation** individuelle (15 €) ou familiale (20 €) au n° de compte 800-2247307-89 des Amis de Mariemont à 7170 La Hestre, avec la mention «Cotisation». Vous pouvez également nous soutenir en versant **un don de 30 € minimum**, au compte précité avec la mention «Don». Les dons au Cercle bénéficient de l'exonération fiscale.

Avantages : les membres du Cercle ont un accès permanent aux collections et expositions du Musée. Ils sont invités à toutes les manifestations organisées par le Musée, ainsi qu'à des activités qui leur sont réservées (conférences, visites, excursions, etc). Ils reçoivent gratuitement, outre le *Bulletin d'information trimestriel*, les *Cahiers de Mariemont*, revue annuelle abondamment illustrée. De plus, sur présentation de leur carte de membre, les Amis bénéficient d'une entrée gratuite pour deux personnes à un spectacle du Centre culturel «Le Sablon» à Carnières et une entrée gratuite pour une entrée payante aux spectacles du Foyer culturel de Manage.

Renseignements et inscriptions

+32 (0)64 88 24 34 - 064 26 03 47 (fax)

amis@musee-mariemont.be

Bibliothèque

+32 (0)64 27 37 47 - 27 37 57

marie-blanche.delattre@musee-mariemont.be

bertrand.federinov@musee-mariemont.be

La bibliothèque du Musée royal de Mariemont est ouverte du mardi au vendredi ainsi que certains samedis. D'octobre à mars de 10h à 12h et de 13h30 à 16h45, fermée à 16h le vendredi. D'avril à septembre de 10h à 12h et de 13h30 à 17h45, fermée à 16h le vendredi.

Dates des samedis d'ouverture :

13 et 20 juin; 12, 19 et 26 septembre; 10, 17 et 24 octobre; 14, 21 et 28 novembre; 12 et 19 décembre.

Durant les vacances d'été, la bibliothèque sera fermée du 20 juillet au 10 août inclus.

Renseignements

Pour tous renseignements concernant nos activités, n'hésitez pas à nous écrire ou à nous téléphoner :

Service des Relations publiques :

+32 (0)64 27 37 58 - 27 37 62

relations.publiques@musee-mariemont.be

Service pédagogique :

+32 (0)64 27 37 84 - 27 37 72

anne-francoise.rasseaux@musee-mariemont.be

service.pedagogique@musee-mariemont.be

Adresse générale

Musée royal de Mariemont,
Chaussée de Mariemont, 100

B-7140 Morlanwelz

+32 (0)64 21 21 93 (tél.) - +32 (0)64 26 29 24 (fax)

info@musee-mariemont.be

www.musee-mariemont.be

INFORMATIONS P R A T I Q U E S

Parc OUVERT tous les jours à 9 h d'avril à septembre, à 10 h d'octobre à mars.

FERMÉ à 17 h de novembre à mars, à 18 h d'avril à octobre (19 h les dimanches et jours fériés de mai à août).

Musée OUVERT tous les jours sauf les lundis non fériés; d'avril à septembre de 10 h à 18 h et d'octobre à mars de 10 h à 17 h; FERMÉ le 1^{er} janvier et le 25 décembre.

Entrée aux collections permanentes: 1 €

Entrée aux expositions temporaires: 4 € (avec réduction: 2 €).

Entrée gratuite aux expositions temporaires et permanentes les premiers dimanches du mois.

Brasserie ouverte tous les jours d'ouverture du musée d'avril à septembre de 11 h à 17 h 45 et d'octobre à mars de 11 h à 16 h 45.

Bibliothèque de documentation (100.000 ouvrages) ouverte du mardi au vendredi, ainsi que certains samedis (voir p. 27), d'avril à septembre de 10 h à 12 h et de 13 h 30 à 18 h; d'octobre à mars de 10 h à 12 h et de 13 h 30 à 17 h. Fermée à 16 h le vendredi.

ACCÈS

E 19: sortie 20 (Feluy), direction - Thuin par N59.

E 42: sortie 18b (Chapelle-lez-Herlaimont), direction - Thuin ou sortie 19 (Manage), direction - Mariemont.

Gare de La Louvière-centre: bus 30, 130, 82. direction Morlanwelz - Arrêt: La Hestre.