



**BULLETIN  
D'INFORMATION  
TRIMESTRIEL  
2006**

**MARS • AVRIL • MAI**

**MUSÉE ROYAL  
DE MARIEMONT**

ÉTABLISSEMENT SCIENTIFIQUE DE LA  
COMMUNAUTÉ FRANÇAISE DE BELGIQUE



# Diversité et tolérance

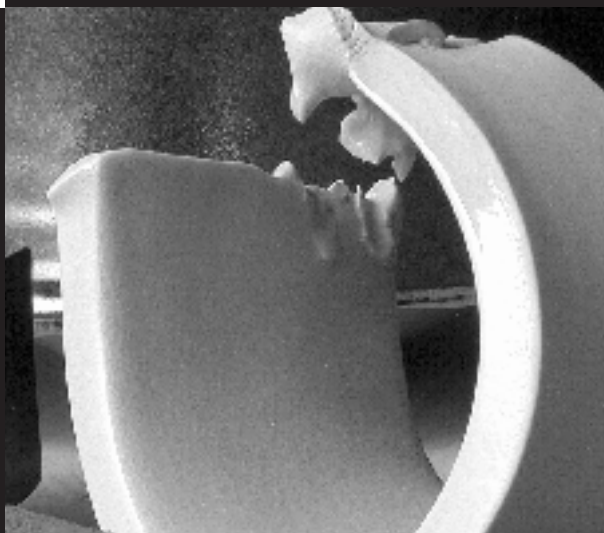
Une fois de plus, le programme des activités du Musée royal de Mariemont fourmille d'activités aussi diverses qu'étonnantes : expositions sur l'alphabet, sur des artistes œuvrant dans le domaine de la céramique contemporaine ou du livre d'artiste, prochaine exposition sur les Celtes, activités de l'Atelier du Livre et du Service pédagogique, voyages, conférences, etc. Comment interpréter ce foisonnement qui, s'il constitue une belle invitation au voyage, ne manque pas d'en laisser certains étonnés, voire sceptiques quant à la diversité de toutes ces activités ?

Ces propositions si diversifiées tiennent pourtant leur origine d'une seule et même personnalité, celle du grand donateur de Mariemont, Raoul Warocqué, dont l'esprit traduisait un véritable intérêt pour chacun de ces domaines. Certes aidé par des amis aussi illustres que Franz Cumont, c'est bien Raoul Warocqué qui a décidé d'acquérir des œuvres aussi différentes que *L'après-midi d'un faune* de Stéphane Mallarmé – illustré par Manet – et *l'Arès Somzée*, œuvre capitale de l'Antiquité classique. L'homme nous a laissé, à travers ses choix, une image complexe qui reflète des goûts multiples mais qui prône également une réelle tolérance envers tous les arts, laquelle traduisait, à son tour, les convictions philanthropiques du grand philanthrope.

« À Mariemont, nous voulons transmettre la mémoire des civilisations, susciter l'émotion et la réflexion en offrant à chacun ouverture sur le monde, points de repères et invitation à la création », avons-nous écrit voici quelque trois ans pour définir, ensemble, les missions du Musée. Cette transmission, nous la voulons reposant sur les valeurs de leur créateur : des valeurs de diversité culturelle, d'universalité et de tolérance. Sans doute celles-ci sont-elles parfois plus ardues à mettre en œuvre, la complexité du travail rendant la communication plus difficile. Mais la poursuite de l'œuvre de Raoul Warocqué ne mérite-t-elle pas quelques sacrifices ?

François MAIRESSE  
Directeur

Marie-Cécile BRUWIER  
Directrice scientifique



## Samedis de la Céramique

18 mars 2006

- 11 h Vernissage & découverte de l'exposition  
en présence de Vincent Beague
- 14 h «Céladons en lumière»,  
conférence par Alain Valtat, céramiste

Le céladon est une céramique dont le corps est un grès porcelaineux ou une porcelaine qui reçoit une couverte dont les tonalités varient du vert olive au gris-vert. Ces tonalités sont obtenues par la réduction de certains oxydes tels que le fer, le titane ou le baryum. Le céladon serait-il l'émail premier, la glaçure mythique dont la lumière et l'esprit ont inondé toute la céramique de haute température depuis trente-cinq siècles ?

À Mariemont, Alain Valtat essaiera de baliser ce parcours singulier qui débute en Chine 1500 ans avant notre ère et se poursuit aujourd'hui encore. Il explorera les techniques, mais surtout, tentera d'entrer dans l'univers de cette matière qui est beaucoup plus qu'une couverte. Les photographies des pièces des céramistes d'hier et d'aujourd'hui nous aideront dans la quête de cette lumière si particulière.

**Conférence:** 5 € par personne à régler sur place. Réservation indispensable (152 pl.), réponse souhaitée pour le lundi 13 mars 2006 par tél., fax ou courriel au Service des Relations publiques, Musée royal de Mariemont, Chaussée de Mariemont, 100 - B 7140 Morlanwelz  
Tél.: 0032 (0)64 27 37 58 et 27 37 62  
Fax: 0032 (0)64 26 29 24  
Courriel: relations.publiques@musee-mariemont.be

**Déjeuner** (plat, dessert, boisson, café) au prix de 12 € (possibilité de sandwiches).  
Réservation indispensable: tél.: 0032 (0)64 22 81 60  
courriel: info@lavilladeste.be

## Vincent BEAGUE

18 mars - 11 juin 2006

Cette première exposition temporaire au sein même des collections de porcelaines anciennes est consacrée aux travaux récents du céramiste belge Vincent Beague (né à Comines en 1955). Créées pour la plupart tout spécialement pour l'exposition, ces porcelaines sont simplement parées d'une couverte céladon vert pâle. Les parois pourtant épaisses de ces objets n'entament pas leur troublante légèreté suscitée par une complicité de la forme avec le décor.

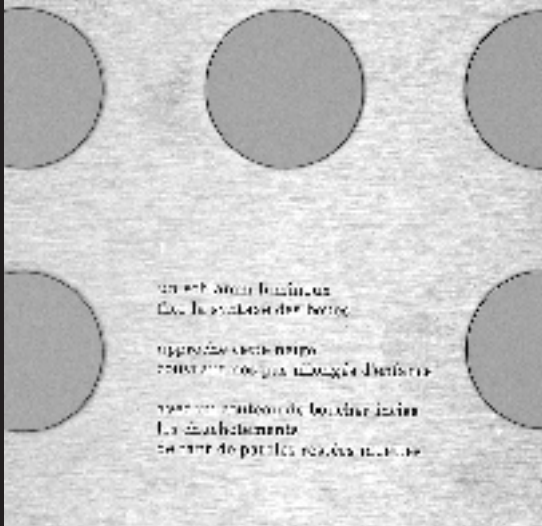
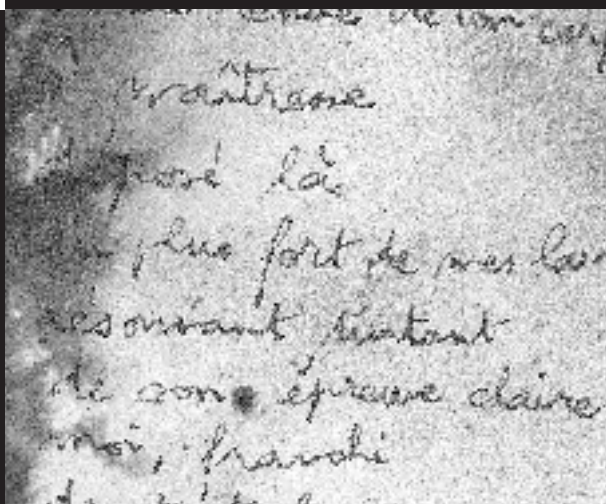
«Salle carrée»  
(au cœur des collections de porcelaines de Tournai)

**Dimanche 19 mars à 10 h 30**

Visite commentée par Catherine Noppe  
*Des grès verts chinois aux céladons de Beague*

L'exposition s'accompagne d'un catalogue disponible à la boutique du musée.  
Textes de Catherine NOPPE et Ludovic RECCHIA.

**Commissaire de l'exposition**  
Ludovic RECCHIA



# Jean-Luc HERMAN

## Couleurs poétiques

29 avril - 25 juin 2006

L'exposition s'accompagne d'un catalogue illustré comprenant un avant-propos de Pierre-Jean Foulon, une préface de Claude Lorent, une biographie de l'artiste et une liste des œuvres.

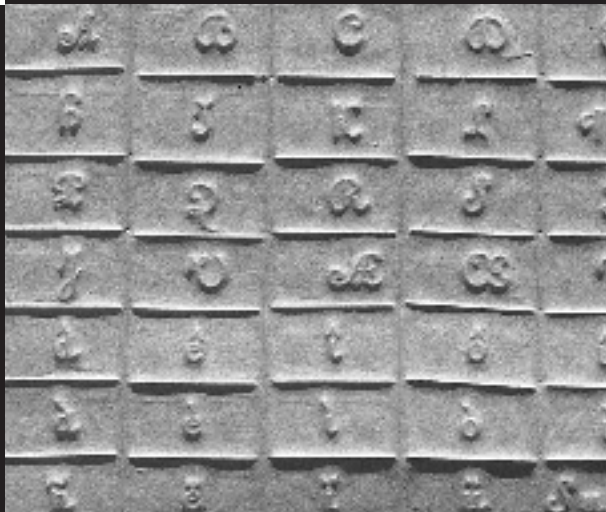
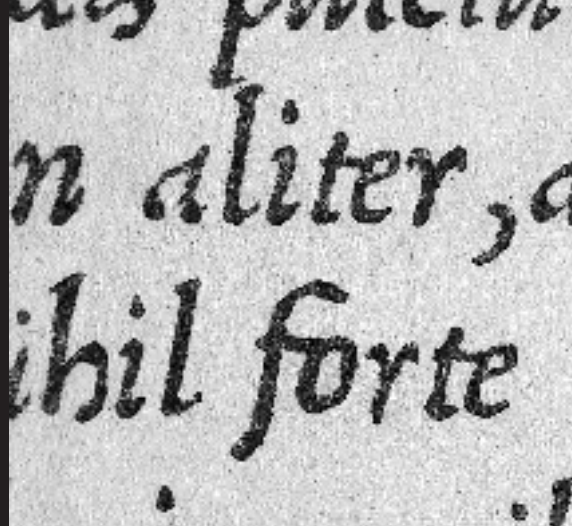
**Dimanche 11 juin à 10h30 - Grand auditorium**  
Conversation entre Jean-Luc Herman et Yves Namur, membre de l'Académie royale de Langue et de Littérature françaises de Belgique.

**Commissaire de l'exposition**  
Pierre-Jean FOULON

**E**n 2005, Jean-Luc Herman, peintre d'origine liégeoise installé à Paris depuis la fin des années cinquante, a offert au Musée royal de Mariemont l'intégralité des livres dont il a créé l'illustration et assumé l'édition. Ami de nombreux écrivains belges, français ou suisses, Jean-Luc Herman, au cours de quelque quarante années de création incessante, a réalisé une œuvre bibliophilique exceptionnelle tant par la qualité du dialogue instauré entre texte et plastique que par la pertinence d'un style très personnel voué à l'exaltation des forces et des puissances de monochromes réalisés sous forme de peintures originales, d'eaux-fortes, de lithographies ou de sérigraphies.

Dès le début des années soixante-dix, alors qu'il commence à exposer dans la plupart des grandes villes européennes, il réalise des livres avec les poètes Jean Grosjean, Philippe Jaccottet, André du Bouchet, ainsi qu'avec le groupe dit «des poètes de Liège»: Jacques Izoard, Vera Feyder, Michel Carpeau et Gaëtan Lodomez. Sa rencontre avec l'écrivain François Jacqmin, en 1984, sera capitale et se concrétisera par la réalisation d'un livre d'artiste monumental: *Élémentaires*. Par la suite, Jean-Luc Herman aura l'occasion d'œuvrer en dialogue avec Jacques Dupin, Bernard Noël ou Edmond Jabès. La collaboration avec les écrivains wallons Gaspard Hons, Yves Namur et Robert Gérard suscitera également la création de plusieurs éditions où le texte est à nouveau illuminé par les subtiles variations de vibrants monochromes.

Le critique belge Claude Lorent a écrit à propos de l'œuvre bibliophilique de Jean-Luc Herman: «Comme les mots du poète en leur contexte inédit, les champs chromatiques du peintre résonnent à la manière d'une musique intime envahissant corps et esprit, les transportant en ces ailleurs qui vous changent un être, ne serait-ce qu'une seconde, parce qu'ont été touchées quelques fibres essentielles». Le Musée royal de Mariemont s'enorgueillit de posséder maintenant, au sein de sa Réserve Précieuse, l'intégralité d'une œuvre bibliophilique dont les extraordinaires couleurs poétiques éclairent avec tant de personnalité et de justesse l'univers intense des rencontres entre l'art et le livre. C'est l'ensemble de cette donation qui sera présentée au musée pendant tout le printemps de cette année.



# ALPHABET(S)

## Une révolution dans le système des écritures

28 janvier - 17 avril 2006

Galerie de la Réserve précieuse

Au cours de l'histoire des écritures, le système alphabétique, véritablement diffusé à partir de l'an 1000 avant J-C. grâce à l'alphabet phénicien, représente une révolution. Il découpe en effet les unités de la langue dans leur plus petite partie: la lettre. Ce signe-son décliné en nombre réduit rompt ainsi avec la tradition des pictogrammes et des idéogrammes (signes-mots).

Proposée par le service pédagogique, cette exposition offre une lecture thématique des collections permanentes de Mariemont.

Visite guidée: forfait adulte: 100 €  
forfait scolaire: 75 €

Renseignements: Service pédagogique (voir p. 27).

### EN MARGE DE L'EXPOSITION

#### LE PHÉNOMÈNE DE L'ÉCRIT:

Conférences (-spectacle)

#### Exploration en deux temps

Une conférence assurée par Marie-Cécile Bruwier, égyptologue et philologue orientaliste: *L'équilibre entre utilité et beauté du signe écrit, morceaux choisis dans l'histoire des Écritures.*

Une conférence-spectacle: *Les lettres hébraïques* par Frank Lalou, calligraphe et écrivain, accompagné de Martine Bosi. Présenté pour la première fois en Belgique, cet événement marie lecture, chorégraphie basée sur l'interprétation symbolique des caractères et son du calame.

Samedi 1<sup>er</sup> avril, 14 h

Participation: 5 €

Inscription indispensable

Renseignement: Service pédagogique (voir p. 27).

### FILMS ARCHÉOLOGIQUES

Projection de films abordant l'archéologie de l'écriture avec notamment:

*Naissance de la civilisation à Suse* (le calcul précède l'écriture).

Réalisation: Service du film de recherche (Paris).

*Écritures* (naissance et évolution de plusieurs alphabets).

Réalisation: Service du film de recherche (Paris).

*Les lettres de Novgorod* (ancien russe sur écorces de bouleau).

Réalisateur: Lev Nikolaev (Télévision russe).

*Yuri Knorzov et le déchiffrement de l'écriture maya.*

Réalisateur: Lev Nikolaev (Télévision russe).

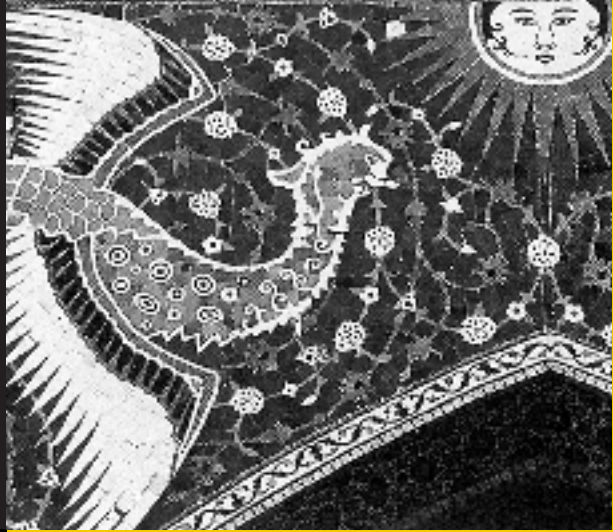
Samedi 11 mars de 14 h 30 à 17 h

Dimanche 12 mars de 10 h à 12 h et de 14 h 30 à 17 h

Participation (entrée au musée): 1 €

Renseignement: Service pédagogique (voir p. 27).





# CELTES

## Belges, Boïens, Rèmes, Volques...

3 juin - 3 décembre 2006

Pendant de longs siècles, des rivages de l'Atlantique aux Carpates, des grandes plaines du Nord aux rivages de la Méditerranée, les Celtes habitèrent et conquièrent de vastes territoires. Huit siècles de l'histoire redécouverte de plusieurs de leurs grands peuples, les Boïens et les Volques du cœur de l'Europe, les Belges et les Rèmes de France et de Belgique, sont racontés et illustrés par plus d'un millier d'objets, dont les pièces prestigieuses ou jamais exposées, sélectionnées dans les musées et autres collections de la République tchèque, de la Belgique et du nord de la France. Un événement exceptionnel et une révélation pour tous ceux qui s'intéressent aux racines méconnues de l'Europe.

L'exposition est placée sous un commissariat international composé de: M. Venceslas Kruta, Directeur d'Études à l'École pratique des Hautes Études de Paris, M. Milan Lička, Conservateur au Département de Préhistoire et Protohistoire au Musée national de Prague, Jean-Jacques Charpy, Conservateur en chef du Patrimoine - Musée d'Épernay, M<sup>me</sup> Germaine Leman-Delerville, Chargée de Recherches à l'Université Charles de Gaulle - Lille 3 et M<sup>me</sup> Jacqueline Cession-Loupe, Assistante au Musée royal de Mariemont - Collections «Archéologie du Hainaut».

Tête en pierre de Mšecké Žehrovice (Bohême). Une des œuvres les plus connues de la sculpture celtique. II<sup>e</sup> siècle avant J.-C. H. : 25 cm. Prague, Národní Muzeum. Photo et copyright: Dario Bertuzzi.

# Cycle de conférences

## Arts de l'Ouzbékistan

organisé par Claire DERRIKS

Depuis Alexandre le Grand, l'Asie centrale n'a cessé de s'inscrire dans un processus d'assimilation des peuples qui, venant du nord, de l'est ou de l'ouest, l'ont tour à tour traversée et conquise. Leurs cultures, leurs modes de vie, leurs pensées religieuses et leurs politiques ont créé une diversité artistique exceptionnelle. Les villes mythiques de Boukhara, Samarcande et Khiva en témoignent encore.

**Judi 9 mars 2006 à 14h**

**Splendeurs architecturales de l'Asie Centrale. Monuments du X<sup>e</sup> siècle au XVIII<sup>e</sup> siècle.**

Par Madame Yolande CROWE, Chercheur indépendante, Genève.

**Judi 16 mars 2006 à 14h**

**«Les sciences arabes en leur âge d'or aux confins de l'empire».**

Par Monsieur Éric DELPONT, Chargé de collections et d'expositions. Musée de l'Institut du monde arabe, Paris.

**Judi 23 mars 2006 à 14h**

**«La route de Samarcande».**

Par Madame Claire DERRIKS, Chef de travaux au Musée royal de Mariemont.

**Mercredi 29 mars 2006 à 14h**

**«L'amour des livres et de leur contenu: les splendides manuscrits timourides de Perse et d'Asie centrale».**

Par Madame Christine VAN RUYMBEKE, Lecturer in Persian, Faculty of Oriental Studies, University of Cambridge.

Renseignements et inscriptions:  
claire.derriks@musee-mariemont.be  
Participation: 5 € par conférence.



# Ikebana

## Art floral japonais à Mariemont

Un cours d'ikebana sera organisé à Mariemont à partir de septembre, s'il réunit au moins 5 participants. Il sera donné par un maître de l'école Ohara.

Inscription indispensable auprès du Service des Relations publiques (voir p. 27) avant le 1<sup>er</sup> juin.

Participation: 150 € pour 9 cours.

La liste du matériel nécessaire sera fournie aux élèves par le professeur.

### Dates des cours (de 13h30 à +/- 17h):

21 septembre, 19 octobre, 23 novembre,  
21 décembre 2006.

22 février, 22 mars, 26 avril, 24 mai et 28 juin 2007.

L'ikebana trouve ses origines au 5<sup>e</sup> siècle. À cette époque, les moines bouddhistes récoltaient les végétaux cassés par le vent après l'orage et les plaçaient dans des vases hauts dans les temples, en offrande à Bouddha, afin de prolonger leur vie et de leur permettre de s'épanouir complètement.

### *Ikebana* signifie fleur vivante

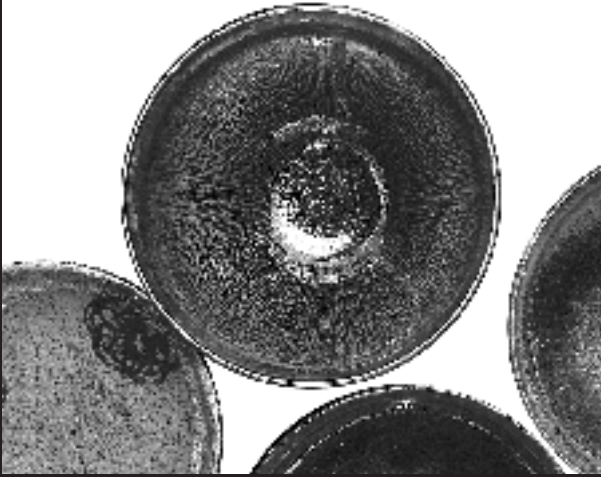
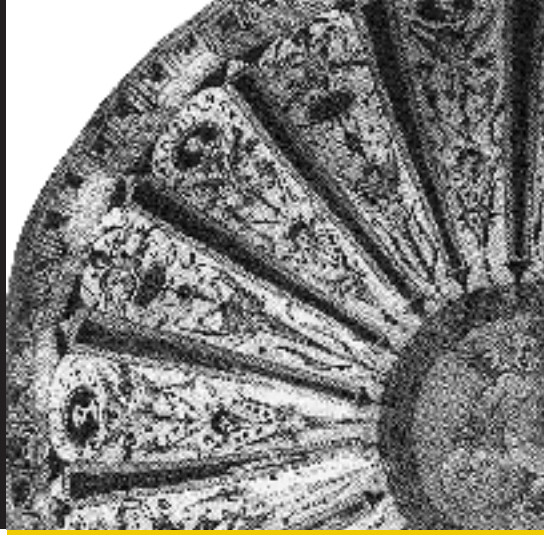
C'est l'art de composer des bouquets qui mettent les fleurs, branchages et feuillages en valeur selon certaines règles et méthodes qui varient suivant les écoles.

Ce qui distingue l'ikebana d'une simple approche décorative est sa forme asymétrique et l'utilisation d'espace «vide» mettant chaque élément en valeur.

Dans la composition, les lignes, masses et couleurs vont créer l'atmosphère où se retrouvent les techniques des arts plastiques: l'architecture pour élaborer la structure du bouquet, la sculpture pour la recherche des formes et des volumes, la peinture pour créer l'harmonie ou le contraste grâce aux couleurs et à la texture des végétaux.

L'observation de la nature est très importante, car l'accent est mis sur les saisons, le processus de croissance des végétaux et la beauté de l'environnement naturel.

Pratiquer l'ikebana permet de se retrouver face à la Nature et face à soi-même: une forme de méditation active qui nous laisse entrevoir un message de simplicité devant ces végétaux par essence éphémères.



# Printemps des Musées

Édition 2006

Dimanche 21 mai à 11 h

## Invitation à pénétrer l'univers du thé

Sophie de Meyrac, conteuse, révèle par touches sensibles le thé en Extrême-Orient. Dans le sillage de ces histoires contées, des «moments» de thé proposent, autour de saveurs, d'objets sortis des collections du musée ou d'une cérémonie du thé (École Urasenke du thé) de toucher aux mille nuances de ce breuvage dont les origines s'enracinent dans le temps des hommes.

Programme détaillé et inscription:  
Service pédagogique (voir p. 27).

# Voyage

## Samedis de la Céramique à Lyon

du 25 au 29 août 2006

Lyon est une ville généreuse et accueillante inscrite au Patrimoine mondial de l'Unesco. Elle peut offrir à l'amateur un riche panorama de l'histoire de la céramique de l'Europe à l'Orient et de l'Antiquité à l'époque contemporaine grâce aux riches collections du Musée des Beaux-Arts, du Musée des Arts décoratifs et sa fameuse collection Gillet et du Musée des Hospices civils, etc. Ce séjour est une occasion de parcourir la ville autrement, sans pour autant négliger le merveilleux centre historique et les soieries qui firent sa gloire.

Ce séjour sera accompagné par Claire Derriks.

### Renseignements

Le programme est disponible: 064 27 37 50 ou  
claire.derriks@musee-mariemont.be





## LE MUSÉE ET LES VISITEURS ADULTES

### Aventuriers, explorateurs et archéologues

**Cycle de 9 conférences évoquant les découvertes de passionnés de mythes et de cités légendaires de l'Antiquité.**

Participation : 5 € par conférence et par personne  
Renseignement : Service pédagogique (voir p. 27)

**4 mars 2006, 15 h**

*Les pompes funèbres de Monsieur Montet*

Parcours croisés des nécropoles et des hypogées des divers souverains du Livre, du Levant à Tanis.

Ludivine ONUCAK, licenciée en histoire de l'art et archéologie

**18 mars 2006, 15 h**

*Sir Arthur Evans, gentleman archéologue*

Au fil des palais, des dauphins aux taureaux, reconstitution colorée des cités minoennes.

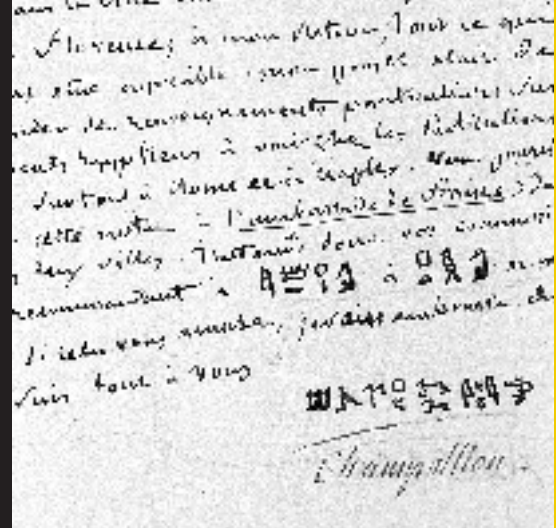
Maude DEVOLDER, licenciée en histoire de l'art et archéologie

**22 avril 2006, 15 h**

*L'urbanisation et les déesses mères*

De la courbe et des peintures, aux premières tentatives d'architecture d'intérieur, découverte de l'Anatolie centrale sur les pas de James Mellaart.

Julien DE Vos, licencié en histoire de l'art et archéologie



**6 mai 2006, 15 h**

*Peintres et illustrateurs en Orient*

De Pétra à Abou Simbel, de David Roberts à l'Expédition d'Égypte, voir et interpréter l'Histoire antique au XIX<sup>e</sup> siècle.

Ludivine ONUCAK, licenciée en histoire de l'art et archéologie

**13 mai 2006, 15 h**

*L'Égypte à Rome*

Des antiquaires aux cultes à mystère, de César à Hadrien, découverte antique des splendeurs de l'Égypte pharaonique.

Marie-Cécile BRUWIER, docteur en histoire de l'art et archéologie

**20 mai 2006, 15 h**

*La naissance de la Grèce et les murailles cyclopéennes*

Le voyage en Égée et la guerre de Troie, ou la reconquête des villes mycéniennes selon Homer et Henri Schlieman.

Julien DE Vos, licencié en histoire de l'art et archéologie

**3 juin 2006, 15 h**

*Luxe et faste de l'empire romain*

De Rome à Pompéi, de Cyrène à Lepcis Magna, découverte des métropoles romaines et de leur restauration à l'ombre de Mussolini.

Bastiane MEURICE, licenciée en histoire de l'art et archéologie

**10 juin 2006, 15 h**

*Les cités royales du Tigre et de l'Euphrate*

Du trésor royal d'Ur aux orthostates de Karkémish, des marais au désert, fouilles et espionnage en Orient sur les pas de Lawrence d'Arabie et d'Agatha Christie.

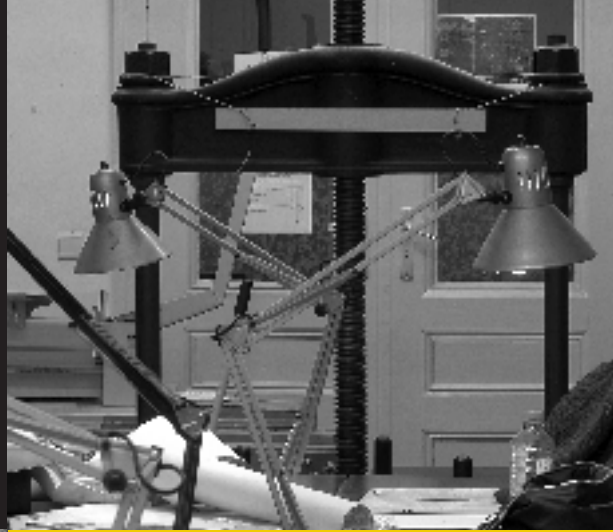
Julien DE Vos, licencié en histoire de l'art et archéologie

**24 juin 2006, 15 h**

*La Vallée des Rois et ses mystères*

Lord Carnarvon et Howard Carter à la recherche d'un «petit» pharaon oublié à Thèbes.

Ludivine ONUCAK, licenciée en histoire de l'art et archéologie



# Atelier du Livre

## Au programme 2006

**26 stages, rencontre, journée d'étude,  
exposition...**

reliure	restauration
gravure	calligraphie
dorure	papier
conception	illustration

Outre ses formations aux techniques classiques de l'art du livre, principalement la reliure et la gravure, l'Atelier du Livre met en chantier deux nouvelles thématiques de recherche. La première vise la récupération et la transformation: créer des livres à partir de matériaux abandonnés; réutiliser des gravures ou d'autres travaux personnels restés dans les tiroirs; retravailler des pages de vieux livres; redonner vie à des documents d'archives...

La seconde est centrée sur le thème livre et enfance(s): revisiter son enfance ou revisiter des histoires ou contes destinés aux enfants; créer des reliures sur des livres d'enfant; créer de nouvelles formes graphiques; remettre en cause le traditionnel rapport texte/image...

Bulletin d'inscription et programme complet des 26 stages dans la brochure *Formations à l'art du livre 2006* (envoi gratuit sur simple demande)

### Renseignements:

A.S.B.L. Atelier du Livre,  
c/o Musée royal de Mariemont - 7140 Morlanwelz  
064 27 37 47 ou 27 37 00 (mardi 10-17h)  
02 426 92 72 (autres jours ouvrables)  
marie-blanche.delattre@musee-mariemont.be

## LE MUSÉE ET LES ENFANTS

### Stage-atelier

#### Vacances de carnaval (8 à 14 ans)

Mercredi 1<sup>er</sup>, jeudi 2, vendredi 3 mars,  
de 10h à 16h

### Alphabet(s)

Nous t'invitons à un voyage dans le temps depuis les premières traces écrites jusqu'aux artistes d'aujourd'hui qui travaillent sur la lettre et son dessin. Les tablettes cunéiformes, les papyrus égyptiens, le papier de Chine, l'alphabet des Phéniciens sont à découvrir.

Prix: 24 € pour les trois jours  
Réservation obligatoire  
Renseignements: Service pédagogique (voir p. 27).

### Stage-atelier

#### Vacances de Pâques (6 à 14 ans)

Mardi 4, mercredi 5, jeudi 6, vendredi 7 avril,  
de 10h à 16h

### La vie d'un pharaon

De sa naissance à sa mort, quelles étaient les étapes de la vie d'un pharaon? Nous évoquerons l'enfance, l'âge adulte, la montée sur le trône. À travers les règnes de pharaons célèbres (Akhénaton, Ramsès II, Hatchepsout, Toutankhamon...), nous observerons les faits marquants de la vie d'un roi en Égypte antique.

Prix: 32 € pour les quatre jours  
Réservation obligatoire  
Renseignements: Service pédagogique (voir p. 27).



## Les formations de mars à juin

### A. Initiation et techniques de base (débutants)

#### Techniques de conservation appliquées aux documents et œuvres sur papier

Étude des priorités de conservation d'une collection et définition d'une politique globale de conservation. Reconnaissance des techniques graphiques et de leurs dégradations spécifiques; modes de rangement pour une conservation idéale et pour une manipulation appropriée: création de farde de conservation, passe-partout et montage en cadre.

Animatrice: Catherine Charles

16 et 17 juin

77 € / 61 € \*

### B. Techniques spécifiques, recherche et perfectionnement (non débutants)

#### L'emboîtement revisité: dos plats, cuirs/papiers

La technique d'emboîtement abordée de manière plus légère et esthétique. Reliure simple et efficace, l'emboîtement permet d'aboutir à un travail raffiné associant cuirs et papiers et permettant des compositions originales. Procédé parfait pour des livres fins et des petites éditions.

Animatrice: Anne Goy

12, 13 et 14 avril

105 € / 84 € \*

#### Perfectionnement en restauration des documents et œuvres sur papier

Application des techniques et principes de base de la restauration du papier: proposition de traitement, nettoyage à sec et aqueux, réserve alcaline, réduction de papiers collants, réparation de déchirures et doublage des œuvres. Réservé aux personnes possédant déjà une formation initiale.

Animatrice: Catherine Charles

7, 8 avril et 26 et 27 mai

126 € / 100 € \*

#### Bradel à plats rapportés (dos cuir)

Dans cette technique, les plats sont préparés et décorés séparément du corps du livre. Les supports de couture (ficelles, rubans,...) sont collés sur les gardes blanches. L'aspect final est celui d'un bradel classique. Ce procédé offre une grande liberté dans la réalisation et la décoration de l'ouvrage.

Animatrice: Jeannine Janssens

3, 4, 5 et 6 mai

126 € / 100 € \*

#### Dorure sur tranche

La dorure sur tranche manuelle est à la fois décorative et utilitaire car elle protège l'intérieur du livre de la poussière. Technique étudiée: dorure sur tranche lisse de tête.

Animatrice: Jeannine Janssens

15 et 16 mai

77 € / 61 € \*

#### Montage sur onglets

Variations sur la technique connue des onglets repliés, cousus, pour une meilleure préservation des ouvrages précieux ou fragiles. Ce procédé permet de résoudre des problèmes tels que: cahiers trop fins, trop gros, inégaux... En déclinant la méthode, les stagiaires découvriront aussi une solution nouvelle pour le cahier unique et pour le livre en accordéon.

Animatrice: Martine Mélin (France)

30, 31 mai, 1<sup>er</sup> et 2 juin

150 € / 120 € \*

### C. Thématique de la récupération, de la transformation

#### Les abandonnés sortent de l'oubli

Utiliser les réimpressions (feuilles de passe, photocopies, gravures, photos ratées...) et les «je n'arrive pas à jeter» comme pages pour aboutir à la réalisation d'un livre classique, un livre-objet, un «livre sculpture»...

Animatrice: Brigitte Chardome

4, 5 et 6 avril

+ une journée facultative le 11 novembre)

105 € / 84 € \*

### D. Thématique «Livre et enfance(s)»

#### Journée d'étude «Livre et enfance(s)»

Interventions de Michel Defourny, *Albums d'enfance, lieux de création contemporaine*, Patrick Corillon, *Lire son enfance*, Pierre-Jean Foulon, *L'art face à l'enfance* et participation de la Bibliothèque principale du Sud-Est de Bruxelles.

Vendredi 3 mars, de 9h30 à 17h

5 €





### Livres d'art et livres d'artiste dans l'édition jeunesse. Conférence-rencontre

Par la manipulation et l'approche concrète du livre, une présentation non exhaustive et subjective de la place du livre d'artiste dans le domaine actuel de la littérature de jeunesse.

Animatrice: Anne Leloup

samedi 6 mai, de 13h30 à 17h

10 €

### Conte déconstruit et décalé

Choisir un conte, trouver pour chacune de ses composantes (personnages, héros, objet magique...), un élément de remplacement plus personnel. À partir d'objets, de photos, d'illustrations, de vêtements, lui donner la forme d'un livre, d'une boîte...

Animatrice: Catherine Wilkin

29, 30 juin et 1<sup>er</sup> juillet

105 € / 84 € \*

\* prix pour les - de 25 ans

## Une exposition en préparation

Galerie de la Réserve précieuse,  
du 8 juillet au 16 septembre 2006

### Le livre, variations et déclinaisons

Livres illustrés, reliures, livres d'artistes, livres animés, papiers décorés... les réalisations les plus significatives des participants de l'Atelier du Livre.

*Attention! Invitation à tous les participants et stagiaires, anciens ou actuels, de l'Atelier du Livre à prendre contact sans tarder avec le Secrétariat de l'Atelier s'ils souhaitent participer en tant qu'exposants.*

## MARS 2006

**Mercredi 1<sup>er</sup>, jeudi 2 et  
vendredi 3 • 10h-16h**

Stage-atelier pour enfants (voir p. 18).

**Vendredi 3 • 9h30-17h**

Journée d'étude «Livre et enfance(s)» –  
Organisation: Atelier du Livre (voir p. 21).  
Participation: 5 € / personne.

**Samedi 4 • 15h**

Cycle de conférences «Les grandes découvertes de l'archéologie» – Ludivine ONUCZAK – *Les pompes funèbres de Monsieur Montet* (voir p. 11).  
Participation: 5 € / personne.

**Jeudi 9 • 14h**

Cycle de conférences «Arts de l'Ouzbékistan» – Yolande CROWE – *Splendeurs architecturales de l'Asie centrale. Monuments du X<sup>e</sup> s. au XVIII<sup>e</sup> s.* (voir p. 11).  
Participation: 5 € / personne.

**Samedi 11 • 15h**

Cycle de conférences «Arbres et divinités en Égypte ancienne» – Isabelle BOURLEAU – *Une Déesse-Arbre, plusieurs déesses-mères.*  
Participation: 5 € / personne.

**Samedi 14h30-17h**

**Dimanche 12 • 10h-12h  
et 14h30-17h**

Archéologie(s) & Film(s) – Coordination Frédéric ANDRÉ – *Projection de films archéologiques en relation avec l'écriture* (voir p. 9).  
Participation: 1 € / personne.

**Jeudi 16 • 14h**

Cycle de conférences «Arts de l'Ouzbékistan» – Éric DELPONT – *Les sciences arabes en leur âge d'or aux confins de l'empire* (voir p. 11).  
Participation: 5 € / personne.

**Samedi 18 • 14h**

Samedis de la Céramique – Alain VALTAT –  
Conférence – *Céladons en lumière* (voir p. 5).

**15h**

Cycle de conférences «Les grandes découvertes de l'archéologie» – Maude DEVOLDER – *Sir Arthur Evans, gentleman archéologue* (voir p. 16).  
Participation: 5 € / personne.

**Dimanche 19 • 10h30**

Catherine NOPPE – Visite commentée –  
Dans le cadre de l'exposition Beague – *Des grès verts chinois aux céladons de Beague* (voir p. 4).



## MARS 2006

**Dimanche 19 • 14 h**

Catherine NOPPE – Visite commentée – *Les potiers coréens au Japon et les fours de Karatsu.*

**14 h 30**

Cérémonie du Thé par l'École Urasenke. Participation: visite commentée + cérémonie du Thé 10 € / personne (20 personnes maximum). Réservation souhaitée auprès du Service des Relations publiques (voir p. 27).

**Judi 23 • 14 h**

Cycle de conférences «Arts de l'Ouzbékistan» – Claire DERRIKS – *La route de Samarcande* (voir p. 11).

Participation: 5 € / personne.

**Samedi 25 • 15 h**

Cycle de conférences «Arbres et divinités en Égypte ancienne» – Isabelle BOURLEAU – *Arbres et dieux.*

Participation: 5 € / personne.

**Dimanche 26 • 10 h 30**

Pierre-Jean FOULON – Conférence avec diapositives – *Suffit-il d'objets, même précieux, pour bâtir un musée ?*

**Mercredi 29 • 14 h**

Cycle de conférences «Arts de l'Ouzbékistan» – Christine VAN RUYMBEKE – *L'amour des livres et leur contenu: les splendides manuscrits timourides de Perse et d'Asie centrale* (voir p. 11).

Participation: 5 € / personne.

## AVRIL 2006

**Samedi 1<sup>er</sup> • 14 h**

Marie-Cécile BRUWIER – Conférence – *L'équilibre entre utilité et beauté du signe écrit, morceaux choisis dans l'histoire des Écritures* (voir p. 9).

Frank LALOU, accompagné de Martine BOSI – Conférence-spectacle – *Les lettres hébraïques* (voir p. 9).

Participation: 5 € / personne.

**Mardi 4, mercredi 5, jeudi 6 et vendredi 7 • 10 h-16 h**

Stage-atelier pour enfants (voir p. 18).

**Samedi 22 • 15 h**

Cycle de conférences «Les grandes découvertes de l'archéologie» – Julien DE VOS – *L'urbanisation et les déesses mères.*

Participation: 5 € / personne.

## AVRIL 2006

**Dimanche 23 • 14 h**

Catherine NOPPE – Visite commentée – *Du Jian au Temmoku: l'histoire du bol à thé «fourrure de lièvre».*

**14 h 30**

Cérémonie du Thé par l'École Urasenke. Participation: visite commentée + cérémonie du Thé 10 € / personne (20 personnes maximum). Réservation souhaitée auprès du Service des Relations publiques (voir p. 27).

## MAI 2006

**Samedi 6 • 13 h 30-17 h**

Anne LELOUP, éditrice – Conférence-rencontre autour des «Livres d'art et livres d'artiste dans l'édition jeunesse» – Salle de lecture de la bibliothèque.

Organisation: Atelier du Livre (voir p. 22). Participation: 10 € / personne.

**15 h**

Cycle de conférences «Les grandes découvertes de l'archéologie» – Ludivine ONUCZAK – *Peintres et illustrateurs en Orient* (voir p. 17).

Participation: 5 € / personne.

**Samedi 13 • 15 h**

Cycle de conférences «Les grandes découvertes de l'archéologie» – Marie-Cécile BRUWIER – *L'Égypte à Rome* (voir p. 17).

Participation: 5 € / personne.

**Samedi 20 • 15 h**

Cycle de conférences «Les grandes découvertes de l'archéologie» – Julien DE VOS – *La naissance de la Grèce et les murailles cyclopéennes* (voir p. 17).

Participation: 5 € / personne.

**Dimanche 21 • 11 h**

Printemps des Musées (voir p. 14).

**14 h**

Catherine NOPPE – Visite commentée – *Les potiers coréens au Japon et les fours de Karatsu.*

**14 h 30**

Cérémonie du Thé par l'École Urasenke. Participation: visite commentée + cérémonie du Thé 10 € / personne (20 personnes maximum). Réservation souhaitée auprès du Service des Relations publiques (voir p. 27).

JUIN 2006

**Samedi 3 • 15 h**

Cycle de conférences «Les grandes découvertes de l'archéologie» – Bastiane MEURICE – *Luxe et faste de l'empire romain* (voir p. 17).

Participation: 5 € / personne.

**Samedi 10 • 15 h**

Cycle de conférences «Les grandes découvertes de l'archéologie» – Julien DE VOS – *Les cités royales du Tigre et de l'Euphrate* (voir p. 17).

Participation: 5 € / personne.

**Dimanche 11 • 10 h 30**

Conversation entre Jean-Luc Herman et Yves Namur, membre de l'Académie royale de Langue et Littérature françaises de Belgique (voir p. 6).

**Samedi 24 • 15 h**

Cycle de conférences «Les grandes découvertes de l'archéologie» – Ludivine ONUZAK – *La Vallée des Rois et ses mystères* (voir p. 17).

Participation: 5 € / personne.

## Pour vous faire membre du «Cercle royal des Amis de Mariemont»

Verser le montant de la cotisation individuelle de 10 € ou familiale de 15 € au compte n° 271-0450909-85 des Amis de Mariemont à 7170 La Hestre, avec la mention «Cotisation»; ou verser un don de 30 € minimum (cotisation 2006), au compte précité avec la mention «Don». Les dons au Cercle bénéficient de l'exonération fiscale.

Le Cercle joue auprès du Musée le rôle de mécène collectif. Ses membres sont invités à toutes les manifestations organisées par le Musée, ainsi qu'à des activités qui leur sont réservées. Ils reçoivent gratuitement, outre le *Bulletin d'information trimestriel*, les *Cahiers de Mariemont*, revue annuelle abondamment illustrée.

## Bibliothèque

064 27 37 78 - 27 37 47 - 27 37 57

[marie-blanche.delattre@musee-mariemont.be](mailto:marie-blanche.delattre@musee-mariemont.be)

[frederic.vandevijver@musee-mariemont.be](mailto:frederic.vandevijver@musee-mariemont.be)

[bertrand.federinov@musee-mariemont.be](mailto:bertrand.federinov@musee-mariemont.be)

La bibliothèque du Musée royal de Mariemont est ouverte du mardi au vendredi ainsi que certains samedis. D'octobre à mars de 10 h à 12 h et de 13 h 30 à 16 h 45, fermée à 16 h le vendredi. D'avril à septembre de 10 h à 12 h et de 13 h 30 à 17 h 45, fermée à 16 h le vendredi.

### Dates des samedis d'ouverture:

11, 18 et 25 mars; 22, 29 avril; 13, 20 mai; 10, 17 juin.

## Renseignements

Pour tous renseignements concernant nos activités, n'hésitez pas à nous écrire ou à nous téléphoner:

### Service des Relations publiques:

0032 (0)64 27 37 58 - 27 37 62

[relations.publiques@musee-mariemont.be](mailto:relations.publiques@musee-mariemont.be)

### Service pédagogique:

0032 (0)64 27 37 84 - 27 37 00

[anne-francoise.rasseaux@musee-mariemont.be](mailto:anne-francoise.rasseaux@musee-mariemont.be)

[service.pedagogique@musee-mariemont.be](mailto:service.pedagogique@musee-mariemont.be)

### Adresse générale

Musée royal de Mariemont,  
Chaussée de Mariemont, 100  
B-7140 Morlanwelz

0032 (0)64 21 21 93 (tél.)

0032 (0)64 26 29 24 (fax)

[info@musee-mariemont.be](mailto:info@musee-mariemont.be)

[www.musee-mariemont.be](http://www.musee-mariemont.be)

## INFORMATIONS P R A T I Q U E S

Parc OUVERT tous les jours à 9 h d'avril à septembre, à 10 h d'octobre à mars.

FERMÉ à 17 h de novembre à mars, à 18 h d'avril à octobre (19 h les dimanches et jours fériés de mai à août).

Musée OUVERT tous les jours sauf les lundis non fériés; d'avril à septembre de 10 h à 18 h et d'octobre à mars de 10 h à 17 h; FERMÉ le 1<sup>er</sup> janvier et le 25 décembre.

Entrée aux collections permanentes: 1 €.

Entrée aux expositions temporaires: 4 € (avec réduction: 2 €).

Cafétéria-restaurant ouverte tous les jours d'ouverture du musée d'avril à septembre de 11 h à 17 h 45 et d'octobre à mars de 11 h à 16 h 45.

Bibliothèque de documentation (100.000 ouvrages) ouverte du mardi au vendredi, ainsi que certains samedis (voir p. 27), d'avril à septembre 10 h à 12 h et de 13 h 30 à 18 h et d'octobre à mars de 10 h à 17 h.

Fermée à 16 h le vendredi.

### ACCÈS

E 19: sortie 20 (Feluy), direction - Thuin par N59.

E 42: sortie 18 b (Chapelle-lez-Herlaimont), direction - Thuin ou sortie 19 (Manage), direction - Mariemont.

Gare de La Louvière-centre: bus 30, 130, 82. direction Morlanwelz - Arrêt: La Hestre.