



**BULLETIN  
D'INFORMATION  
TRIMESTRIEL**

**2016**

**JUIN • JUILLET • AOÛT**

**MUSÉE ROYAL  
DE MARIEMONT**

ÉTABLISSEMENT SCIENTIFIQUE DE LA  
FÉDÉRATION WALLONIE-BRUXELLES





# Le rôle des musées dans le dialogue interculturel

«Ma profonde conviction est qu'il faut miser sur le pouvoir de la culture. Elle peut nous aider à comprendre qui nous sommes. C'est la première arme contre la folie terroriste».  
François SCHUITEN, *Le Soir*, samedi 26, dimanche 27 et lundi 28 mars 2016

Le 22 mars 2016, les attentats de Bruxelles ébranlent la Belgique et le monde. Les lieux publics et particulièrement les lieux culturels sont frappés de plein fouet – les musées bruxellois ferment leurs portes. Ces tragiques événements soulignent avec force que l'enjeu culturel sera au centre des tensions des années à venir et particulièrement dans sa dimension patrimoniale. Aujourd'hui plus encore qu'hier, les musées doivent inscrire le présent et l'avenir dans le *continuum* de l'histoire humaine. En contextualisant les objets et œuvres issus du génie humain, en inscrivant dans l'histoire les productions du passé, les musées rendent caduque toute doctrine basée sur la négation de la modernité ou l'atemporalité d'une révélation quelle qu'elle soit.

La tragédie que connut Bruxelles rappelle à l'ensemble du monde muséal la pertinence de son action. La nature et l'ampleur des collections du Musée royal de Mariemont font du lieu un espace privilégié de dialogue entre les cultures d'Orient et d'Occident, du passé et du présent, soutenu par des programmes scientifiques et pédagogiques constamment renouvelés.

Notre mission de conservation et de transmission du patrimoine aux générations futures nous conduit, vu les circonstances, à prendre de nouvelles mesures de sécurité à l'instar des autres établissements accueillant le public. Nous comptons sur votre compréhension pour les respecter et nous vous remercions pour l'intérêt que vous portez au Musée et à ses activités.

Roland VAN DER HOEVEN  
*Directeur opérationnel*

Marie-Cécile BRUWIER  
*Directrice scientifique  
Directrice a.i.*

# EXPOSITION TEMPORAIRE

Coll. privée. Cliché Paul Louis



## Dieux, Génies, Démons en Égypte ancienne

**21 mai – 20 novembre 2016**

### Commissaire de l'exposition

Arnaud QUERTINMONT

### Renseignements pratiques

Exposition ouverte tous les jours, sauf les lundis non fériés, de 10h à 18h (de mai à septembre) et de 10h à 17h (à partir d'octobre).

### Entrée

5 € (réductions possibles)

### Catalogue

45 € (en vente à la boutique)

**Visites guidées** sur réservation auprès du Service pédagogique (voir p. 31).

**Informations:** Service Communication (voir p. 31).  
[www.musee-mariemont.be](http://www.musee-mariemont.be)





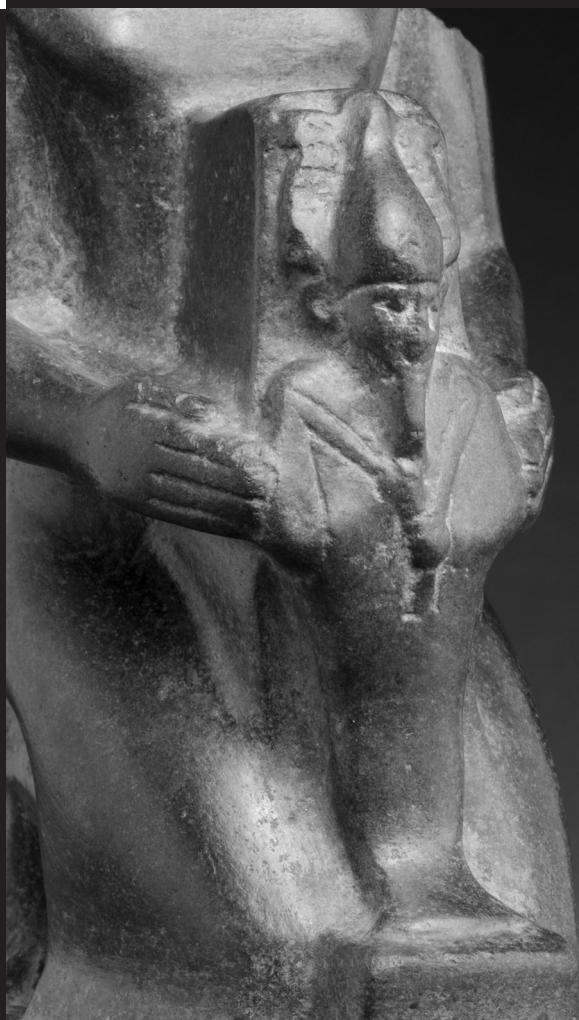
Coll. privée. Cliché Paul Louis

Parfois familières, parfois effrayantes, souvent étranges et complexes, les divinités égyptiennes n'ont cessé de nous fasciner, et ce depuis l'Antiquité. Bien que le sujet des dieux égyptiens puisse sembler récurrent, rares sont les expositions qui en ont dressé le contour. En présentant plus de 150 objets (dont certains inédits) provenant de collections publiques et privées, cette exposition emmènera le visiteur à travers les sables du temps, à la rencontre d'Osiris, Anubis, Hathor, Sobek et Isis. Au contact des mythes de l'ancienne Égypte, des dieux, des génies et des démons, comment ne pas s'interroger ?

Le parcours que le visiteur est invité à emprunter aborde la thématique de l'identification des entités. Est-ce un dieu, un génie ou un démon ? Mais après tout, qu'est-ce qu'un dieu ? Qu'est-ce qui se cache réellement derrière le mot égyptien qui désigne un dieu ? Les démons à l'allure repoussante et menaçante sont-ils réellement si malveillants ? Ces génies monstrueux, pourtant bien présents lors de la maternité et de l'accouchement, sont-ils là pour protéger ou au contraire menacer la femme et son enfant ? Ne remplissent-ils pas simplement le rôle que l'on attend d'eux ? Ces entités ne sont peut-être pas ce qu'elles semblent être au premier regard...

Quiconque s'est intéressé aux dieux égyptiens a ressenti une certaine confusion devant tant de personnages, parfois représentés de la même façon, ou devant des mythes et des légendes qui semblent se contredire. Aborder les dieux, les génies et les démons en Égypte ancienne peut se révéler un exercice assez complexe. En effet, la civilisation égyptienne utilise des modes de pensées différents des nôtres. Il faut donc nous éloigner de notre vision occidentale et désapprendre notre manière de voir les choses. C'est en raison, notamment, de cette difficulté que la plupart des ouvrages traitant de la religion ou de la mythologie égyptienne simplifient grandement le sujet.

# EXPOSITION TEMPORAIRE



Coll. privée. Cliché Paul Louis

Pour les anciens Égyptiens, le monde était constitué d'une partie visible (la vie quotidienne, expérimentable par les sens) et d'une partie invisible (non expérimentable par les sens). Ces deux parties s'interpénètrent et ne peuvent fonctionner l'une sans l'autre. Puisqu'il ne peut ni expérimenter ni connaître la réalité invisible, l'être humain a créé les mythes avec pour but de rendre compte d'une réalité dont on ne peut parler et d'expliquer le fonctionnement du monde.

Le système de croyances égyptien n'est pas unifié à l'échelle du pays. Bien qu'il existe certains «grands» dieux qui bénéficient d'un culte au niveau de l'État (comme Amon, Ré et Osiris), c'est auprès des protecteurs du foyer et des divinités de la ville et de la région que va prioritairement la dévotion des Égyptiens.



Fondation Custodia, Coll. Frits Lugt, Paris

Ces régionalismes aboutissent à différentes versions des mythes qui pourtant ne se contredisent pas. En effet, pour un Égyptien, rien ne s'oppose à ce que la création du monde soit l'œuvre de Ptah à Memphis ou de Khnoum à Éléphantine. Et bien que ce rôle de démiurge, de créateur du monde, soit attribué à une entité masculine, il n'y a aucun souci à ce qu'à Esna, ce soit la déesse Neith qui en ait la charge. Elle est alors décrite comme *le mâle qui joua le rôle d'une femme et la femme qui joua le rôle d'un mâle*.

De même, aucun mythe ne nous est parvenu en entier. Les versions qui sont actuellement utilisées proviennent de différentes sources de différentes périodes et qui présentent toutes des lacunes. C'est la raison pour laquelle on retrouve autant de variantes dans les différents ouvrages, variantes jugées acceptables dans l'esprit d'un ancien Égyptien.

L'exposition décompose le mécanisme de pensée égyptien à travers trois grandes thématiques. Le visiteur sera amené à appréhender cette réalité complexe mais désormais rendue accessible par le biais des mythes et de certaines divinités emblématiques. En somme, objets, personnages et histoires se mettent au service du visiteur pour qu'il aborde la diversité et la complexité du mode de pensée égyptien, appréhende une réalité différente de la sienne, remette en question ce qu'il croit savoir des dieux, des génies et des démons, mais aussi afin qu'il soit troublé, fasciné, étonné par des pièces tantôt familières tantôt étranges.

Le visiteur pourra également accéder, via un système de borne tactile, à un commentaire relatif à chacune des pièces présentées dans l'exposition. Des stations audio lui permettront également d'entendre les dieux eux-mêmes raconter les grands cycles du monde comme, par exemple, sa création ou sa destruction.

**EXPOSITION  
TEMPORAIRE**



© Marvel

## **De *Stargate*™ aux *Comics* Les dieux égyptiens dans la culture *geek* (1975-2015)**

**Galerie autour de la Réserve précieuse**

**21 mai – 20 novembre 2016**

### **Commissaires de l'exposition**

Bertrand FEDERINOV et Arnaud QUERTINMONT

### **Renseignements pratiques**

Exposition ouverte tous les jours, sauf les lundis non fériés, de 10h à 18h (de mai à septembre) et de 10h à 17h (à partir d'octobre).

### **Entrée**

5 € (réductions possibles)

**Visites guidées** sur réservation auprès du Service pédagogique (voir p. 31).

**Informations:** Service Communication (voir p. 31).  
[www.musee-mariemont.be](http://www.musee-mariemont.be)





Coll. privée © MGM

Les expositions qui se sont penchées sur les raisons de la fascination qu'exerce l'Égypte antique sur le grand public s'arrêtent bien souvent aux années 1960 avec le célèbre film *Cléopâtre* de J.L. Mankiewicz. C'est pourquoi nous avons décidé, parallèlement à l'exposition «Dieux, Génies, Démons en Égypte ancienne», de présenter les principaux apports sur le sujet au cours de ces quarante dernières années en réalisant un focus sur la culture *geek*.

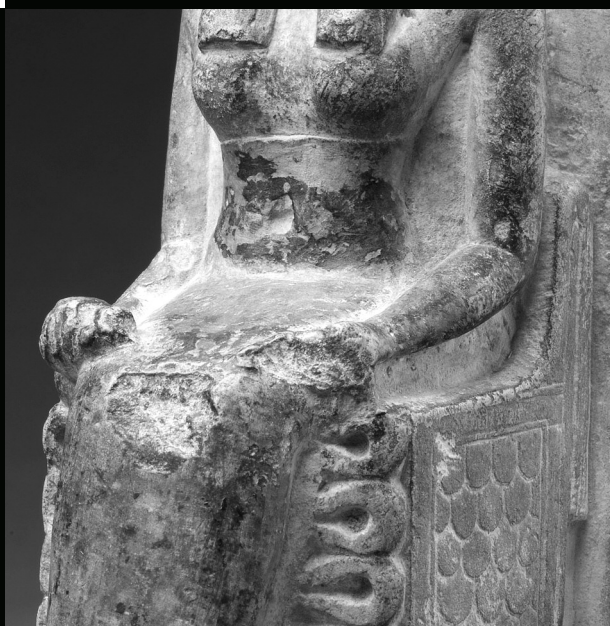
Notre projet, inédit en Belgique, coïncide avec de nombreuses innovations à Mariemont. Ainsi, l'espace de la galerie autour de la Réserve précieuse s'est élargi et accueille le visiteur dès le grand hall. Celui-ci pourra découvrir, entre autres, l'évocation d'un intérieur des années 1970, époque charnière au cours de laquelle se développe la théorie des dieux astronautes. Celle-ci explique comment des entités venant d'autres mondes ont pu influencer le développement technologique de l'humanité qui ne disposait pas des moyens nécessaires à la construction de certains monuments emblématiques (pyramides d'Égypte, statues de l'île de Pâques, géoglyphes nazca...).

Cette théorie a eu une influence considérable sur la production artistique liée aux dieux égyptiens. Bien des réalisations cinématographiques se sont emparées du sujet. Ainsi, notamment, *Immortel ad Vitam* ou encore le tout récent *X-Men: Apocalypse*. La franchise la plus connue et la plus explorée reste incontestablement celle de *Stargate*. L'exposition proposera aussi un focus sur la bande dessinée, les *comics* (*Thor*, *Batman*, *Mighty Isis*...), ou encore l'univers du jeu (*Age of Mythology*, *Pathfinder*...).

Des costumes, des objets, des affiches et des *art-works* originaux issus du film *Stargate* et de la série *Stargate SG-1*, des exemplaires de *comics* et des exemples de jeux seront mis en dialogue avec les mythes égyptiens de façon à discerner la réalité des adaptations apportées par la fiction. Ils nous permettront également de découvrir à quel point les dieux égyptiens ont pénétré notre quotidien et nos foyers, sans que nous en prenions conscience.

# EXPOSITION TEMPORAIRE

Coll. privée. Cliché Paul Louis



## Autour des expositions

### Pour les familles

MARMAILLE & CO

- **Parcours pour les enfants**

Le dieu Bès t'attend dans l'exposition pour te montrer les nombreux aspects des dieux de l'Égypte ancienne. Pas trop de blabla, Bès te propose aussi quelques activités créatives pour garder un souvenir de tes découvertes !



- **Livre à créer**

D'un côté, un poster présentant un panel de dieux égyptiens. De l'autre, un livre à créer et à compléter par des autocollants collectés au fil des visites au musée.

L'affiche et les autocollants seront en vente à la boutique.

- **Visite pour les familles le 1<sup>er</sup> dimanche du mois  
5 juin, 3 juillet, 7 août et 4 septembre, de 14h30 à 16h  
Vers l'infini et l'au-delàààààà!**

Découverte des dieux égyptiens, de l'Antiquité aux comics, suivie d'un atelier pour super-héros aux super-pouvoirs.

À partir de 5 ans

Participation: 2 €/ personne.

**Pour toutes ces activités, réservation indispensable auprès du Service pédagogique (voir p. 31).**



Coll. privée © MGM

## Pour les visiteurs individuels

- **Apéro muséal**

**Dimanche 5 juin de 10h30 à 12h30**

Une visite guidée des expositions suivie d'un apéro en toute décontraction...

Participation: 2 €/ personne.

- **Apéro Cosplay**

**Jeudi 9 juin de 19h à 21h30**

Venir costumé au musée, vous y avez déjà pensé? Dans le cadre des expositions, laissez-vous tenter par un moment convivial, entre visite guidée, concours de *cosplay* et apéro. Vous êtes passionné? Faites découvrir votre costume évoquant l'univers de l'Égypte, de *Stargate* ou des *comics* dans un cadre exceptionnel. Curieux? Venez visiter les expositions entourés de *cosplayers*. Ambiance assurée!

Maximum 40 participants.

Participation: 7 €/ personne.

- **apÉROS...**

**Jeudis 30 juin et 8 septembre, de 19h à 21h**

Une visite de l'exposition, une re-lecture des mythes égyptiens sous un angle érotique et un apéro pour clôturer la soirée.

Participation: 7 €/ personne.

- **Visite des expositions le 1<sup>er</sup> dimanche du mois**

**3 juillet, 7 août et 4 septembre, à 11h**

Participation: 2 €/ personne.

- **Conférence**

**Dimanche 11 septembre à 10h30**

***Isis salvatrice: de l'image à la ronde-bosse***

Conférence par Olivier PERDU, égyptologue attaché à la chaire de Civilisation pharaonique du Collège de France.

La réputation d'Isis comme magicienne n'est plus à faire. Les prodiges qu'elle a déployés pour protéger son enfant dans les marais du Delta sont abondamment commentés dans la littérature magique. En outre, stèles et statues magiques ont popularisé son image de déesse propre à user de ses « charmes » pour venir à bout des animaux dangereux. Récemment, on a même pu repérer une statuette où cet aspect est pour la première fois traduit en trois dimensions. Cette conférence se propose d'aborder cette pièce exceptionnelle présentée dans l'exposition « Dieux, Génies, Démons en Égypte ancienne ».

Participation: 8 €/ personne; 5 € pour les Amis.

# EXPOSITION TEMPORAIRE



© J.-M. Humbert

## Pour le public scolaire

Nous proposons des visites et ateliers adaptés aux différents niveaux et types d'enseignement.

- **Enseignement maternel**

***Découvrir l'Égypte avec Petit Noun, l'hippopotame bleu***

Les animaux, les hommes, le sable, l'eau..., les albums jeunesse jouent les guides de voyage et nous emmènent à la découverte d'un pays lointain, il y a longtemps...

En atelier, les enfants réalisent un petit livre à manipuler et à compléter, encore et encore.

- **Enseignement primaire**

Pars à la rencontre des dieux égyptiens: interroge-les, récolte des indices et découvre les caractéristiques et les pouvoirs de chacun d'entre eux. Emporte ton amulette au cas où tu croiserais un démon: tu pourras alors le combattre et avancer dans le jeu. Une façon d'appréhender l'exposition de manière interactive et ludique.

- **Enseignement secondaire**

Nourris par la visite des expositions, les élèves s'expriment à travers un atelier d'écriture où se créera un nouveau monde mêlant l'historicité égyptienne et le vent de liberté de la science-fiction.

**Pour toutes ces activités, réservation indispensable auprès du Service pédagogique (voir p. 31).**





Coll. Ch. Van Herck, FRB, en dépôt au Musée royal des Beaux-Arts, Anvers, © Ph. de Formanoir

## Héros d'argile et de papier La collection Van Herck



**Salle carrée (sous-sol du musée)**

**21 mai - 20 novembre 2016**

### Commissaires de l'exposition

Gilles DOCQUIER et Annie VERBANCK-PIÉRARD

Il y a vingt ans, la Fondation Roi Baudouin faisait l'acquisition d'un ensemble prestigieux, patiemment rassemblé par l'antiquaire et savant anversoïse Charles Van Herck (1884-1955). Très tôt passionné par la sculpture des anciens Pays-Bas, surtout des courants baroque et néoclassique, il avait publié nombre d'études qui continuent, jusqu'à ce jour, de faire autorité. Cité économique de premier plan, Anvers est, sous l'Ancien Régime, un pôle d'attraction extrêmement dynamique pour les réseaux artistiques à travers le continent européen. C'est dans la métropole scaldienne que peintres, sculpteurs, orfèvres, graveurs et imprimeurs s'influencent, collaborent et assurent ainsi la circulation de modèles sans cesse renouvelés. Remarquable tant par sa quantité que par sa qualité, la collection Van Herck se compose de 110 terres cuites et environ 700 dessins préparatoires, conçus en vue de leur exécution définitive pour diverses disciplines artistiques.

# EXPOSITION TEMPORAIRE

Coll. Ch. Van Herck, FRB, en dépôt à la Maison Rubens,  
Anvers, © H. Dubois



Désireux de renforcer ses bons rapports avec la Fondation Roi Baudouin, le Musée royal de Mariemont accueille, pendant un semestre, une soixantaine d'œuvres issues de cet ensemble. Cette sélection a été effectuée autour de la thématique du panthéon gréco-romain et de quelques référents de premier plan des premiers temps de l'ère chrétienne. Par ces exemples, c'est toute l'iconographie du paganisme antique, tout comme la réception des modèles et des textes anciens, qui est évoquée au cœur de nos régions. Parallèlement, ces pièces révèlent la diversité des usages et des finalités des œuvres une fois achevées: sculpture monumentale, religieuse, funéraire, art des jardins, compositions picturales, arts décoratifs... Elles constituent autant de témoignages sensibles et touchants du processus de création en deux et trois dimensions, présentés pour la première fois au sud du pays. À l'occasion de cette exposition, la Fondation Roi Baudouin a édité une publication dans sa série du Fonds du Patrimoine, mise en vente à la boutique du musée (5 €).

## Renseignements pratiques

Exposition ouverte tous les jours, sauf les lundis non fériés, de 10 à 18h (de mai à septembre) et de 10h à 17h (à partir d'octobre).

Fermeture de la salle carrée entre 12h30 et 14h.

## Entrée

5 € (réductions possibles).

**Visites guidées** sur réservation auprès du Service pédagogique (voir p. 31).

**Informations:** Service Communication (voir p. 31).  
[www.musee-mariemont.be](http://www.musee-mariemont.be)



Coll. Ch. Van Herck, FRB, en dépôt au Musée royal des Beaux-Arts, Anvers, © Ph. de Formanoir

## Autour de l'exposition

### Pour les visiteurs individuels

Dimanche 12 juin, samedis 30 juillet et 27 août, à 10h30 ou 14h30

Visite guidée de l'exposition par les commissaires de l'exposition combinée à une découverte en Réserve précieuse de quelques éditions anversoises de l'ancien Régime ornées de gravures de toute beauté!

Participation: entrée au musée.

**Réservation indispensable** (maximum 12 participants) à l'accueil du musée au 0032 (0)64 27 37 41 de 10h à 17h du mardi au dimanche ou par courriel: [accueil@musee-mariemont.be](mailto:accueil@musee-mariemont.be).

### Pour les visiteurs en groupes

#### Visite sur le thème de la mythologie

En complément de la visite de l'exposition, une redécouverte dans les collections permanentes du musée des œuvres évoquant le panthéon gréco-romain et les nombreux rebondissements mythologiques qui l'animent...

Visite de 2 heures.

Participation:

groupe adultes: 100 €(forfait guide) + 4 €/ personne (entrée au musée) ;

groupe seniors: 75 €(forfait guide) + 2,5 €/ personne (entrée au musée).

**Réservation indispensable** (maximum 25 personnes / groupe) auprès du Service pédagogique (voir p. 31).



## « Complètement mytho ! »

La thématique des prochaines *Journées de Mariemont* est lancée! Organisées tous les deux ans, celles-ci se tiendront cette année le week-end des **24 et 25 septembre**.

Totalement gratuit et ouvert au plus grand nombre, cet événement se veut fédérateur et original, tant pour les visiteurs coutumiers que pour les plus curieux, à destination des jeunes comme des aînés. Condensé d'activités variées, interactives et ludiques programmées sur deux journées, il constitue une très bonne occasion de (re)découvrir les collections et les espaces du musée sous un angle inhabituel.

Comme son titre l'indique, la mythologie est à l'honneur de cette édition, y compris dans ses acceptions les plus larges: jeux de mots, jeux de piste, jeux de formes imaginés autour de ce fil conducteur seront proposés au public, outre les visites d'expositions temporaires, conférences et les parcours guidés.

C'est également à cette occasion que s'ouvrira l'exposition intitulée «Héraclès chez les Maoris»: elle emmènera les visiteurs dans le sillage du héros grec vers la Nouvelle-Zélande... Inspirées des vases grecs antiques, vingt gravures de l'artiste Marian Maguire interrogeront la rencontre des cultures et des mythes et décrypteront les problèmes que pose – depuis l'Antiquité – toute forme de colonisation.

Réservez dès à présent ce week-end exceptionnel dans votre agenda.  
Plus d'informations détaillées à suivre !



## Nouvelle publication

«**Trésors hellénistiques de Mariemont**»,  
**Cahiers de Mariemont**, vol. 40

Ce nouveau volume est principalement consacré à l'art de la période hellénistique, qui s'étend de 323 à 31 av. J.-C. Ces deux dates représentent des événements historiques majeurs: la mort d'Alexandre le Grand à Babylone (323 av. J.-C.) et la victoire de l'État romain sur l'Égypte de Cléopâtre à la bataille d'Actium (31 av. J.-C.).

Entre ces deux moments-clés vont se dérouler des bouleversements géopolitiques irréversibles, qui modifieront en profondeur non seulement l'héritage du monde grec classique des 5<sup>e</sup> et 4<sup>e</sup> siècles av. J.-C., mais également l'ensemble des cultures méditerranéennes et proche-orientales.

Le présent ouvrage fait revivre la vitalité, les couleurs et les contrastes des arts hellénistiques, encore trop souvent méconnus. Toutes les expressions artistiques doivent affronter de profondes mutations et des tendances fortes, parfois contradictoires.

Le Musée royal de Mariemont a la chance de posséder plusieurs chefs-d'œuvre datés de cette période, à la recherche de nouveaux équilibres, entre tradition et innovation. Ces *Cahiers de Mariemont*, magnifiquement illustrés, mettent en évidence un choix de pièces hellénistiques de la section Grèce-Rome. Leur étude scientifique, associée à des analyses technologiques inédites, a été confiée à des spécialistes des différents domaines: sculpture, polychromie sur marbre, épigraphie, céramique peinte, arts décoratifs, orfèvrerie... Les auteurs des articles sont issus de diverses institutions scientifiques belges et étrangères de haut niveau: universités, centres d'études archéologiques, musées, ou encore le célèbre Centre de recherche et de restauration des musées de France.

**A. VERBANCK-PIÉRARD (éd.)**, «**Trésors hellénistiques de Mariemont**», *Cahiers de Mariemont*, 40, 2016, 200 pages, nombreuses illustrations, 27,5 cm.

Les *Cahiers de Mariemont*, revue scientifique du musée, sont publiés avec le soutien des Amis de Mariemont.

Disponible à la boutique du musée au prix de 18 €. Offre préférentielle à 10 € pour les Amis de Mariemont en ordre de cotisation 2016.

Possibilité de commander via la boutique en ligne du musée ([www.musee-mariemont.be](http://www.musee-mariemont.be)).

**Informations:** accueil du musée au 0032 (0)64 27 37 41 de 10h à 17h du mardi au dimanche ou par courriel: [accueil@musee-mariemont.be](mailto:accueil@musee-mariemont.be).



## Chine

### «Le thé, saveurs de Chine»

Dimanche 31 juillet

De la Chine, berceau du thé et de sa consommation, notre voyage nous conduira jusqu'en Europe et, spécifiquement, à Tournai. Par l'intermédiaire des objets, nous parcourrons l'histoire du thé, de son conditionnement et des ustensiles nécessaires à sa consommation.

La visite sera suivie d'un atelier en guise d'introduction à la culture chinoise du thé: observer les couleurs et les formes des feuilles, respirer et reconnaître leurs parfums et enfin goûter quelques thés préparés pour vous, tout en évoquant leurs origines et leur histoire.

#### Programme de la journée

**14 h**

Visite guidée des collections sur le thème «Le thé, saveurs de Chine».

**15h**

Atelier.

Participation par personne et par journée: 10 €  
Possibilité d'organiser cette journée sur demande pour les groupes.

**Renseignements et inscriptions:** Service pédagogique (voir p. 31).



# Japon

## • Visite pour les individuels

**Dimanche 19 juin à 14h**

Une visite avec des objets sortis exceptionnellement des réserves du musée pour aborder le théâtre, l'estampe, le vêtement... dans la civilisation japonaise à la période d'Edo.

Participation: 2 €/ personne.

**Réservation indispensable** auprès du Service pédagogique (voir p. 31).

## • Atelier « Découverte de la Voie du Thé »

**Samedis 9 juillet et 6 août, à 14h**

L'atelier propose une approche plus personnelle de la «Voie du Thé» (*chado*). Les participants réunis dans le Pavillon autour du maître de Thé découvrent l'histoire, les gestes et les symboles du Thé et apprennent à manipuler les principaux ustensiles nécessaires à sa préparation. Une courte méditation assise fait également partie de l'enseignement dispensé au cours de cet atelier. Chaque atelier est conçu comme un tout.

Participation: 40 € / personne (donnant accès aux collections) à verser au plus tard 8 jours avant la date de l'atelier. Le numéro de compte sera communiqué aux participants au moment de l'inscription.

**Réservation indispensable** (maximum 5 participants par atelier) par courriel uniquement: [sp@musee-mariemont.be](mailto:sp@musee-mariemont.be)

## • Cérémonie du Thé

**Dimanches 17 juillet et 18 septembre, à 14h**

À l'issue de la présentation de la Cérémonie dans le cadre du Pavillon de Thé, les participants goûtent le thé vert traditionnel «matcha» et un échange s'engage avec le maître de Thé.

Participation: 14 € / personne (donnant accès aux collections) à régler le jour même à l'accueil du musée.

**Réservation indispensable** (maximum 25 participants) à l'accueil du musée au 0032 (0)64 27 37 41 de 10h à 17h du mardi au dimanche ou par courriel: [accueil@musee-mariemont.be](mailto:accueil@musee-mariemont.be).

## • Visite pour les familles

**Mercredis 20 et 27 juillet, 10 et 17 août, à 14h30**

**À la découverte du Japon !**

Nous vous proposons de faire connaissance avec des objets japonais issus de nos collections. Nous poursuivrons la visite par un atelier créatif et un atelier origami, animé par Michaël David (Le Lotus Rouge).

Participation: 2 € / personne.

**Réservation indispensable** auprès du Service pédagogique (voir p. 31).





## Le musée et les enfants

### Stages-ateliers

#### Renseignements pratiques

Horaire: du mardi au vendredi de 10h à 16h.

Participation: 60 € pour les 4 jours.

#### Inscription obligatoire.

**Renseignements et inscriptions:** Service pédagogique (voir p. 31).

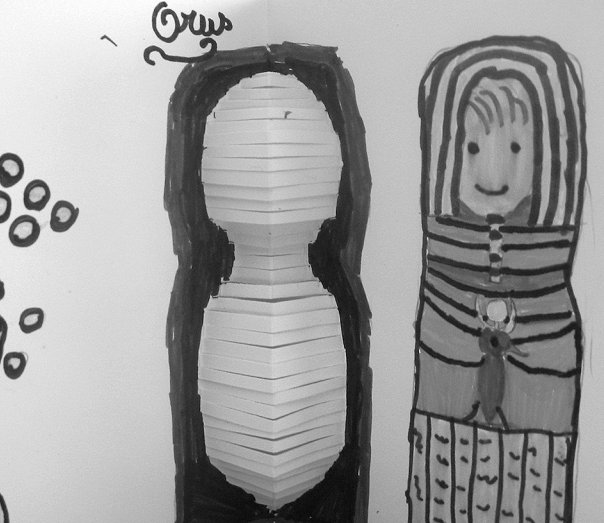
#### • Du mardi 5 au vendredi 8 juillet

«Le musée à la hauteur des petits»

Pour les enfants de 3-6 ans

Dis-moi ce que tu vois, je te dirai comment tu es grand!  
Parcourir le musée et le parc avec le point de vue du petit, lui confier un appareil photo, enregistrer les sons, les exclamations, le bruit des objets, dessiner des espaces dans lesquels bouger, remuer, écouter de la musique... avec la précieuse complicité d'Olivier Roisin, danseur et chorégraphe.





### • Du mardi 5 au vendredi 8 juillet

«Crayon, papier, ciseaux!»

Pour les enfants de 8 à 15 ans

Les collections permanentes du musée et l'exposition temporaire «Dieux, génies, démons d'Égypte» seront notre source d'inspiration.

Objectif de la semaine: réaliser un livre de l'illustration à la reliure...

Pour en illustrer les pages, nous utiliserons du Coca, des gommes, de l'huile, de l'encre de Chine, du brou de noix... de la colle et des ciseaux. Livre unique réalisé par des artistes en herbe !

### • Du mardi 12 au vendredi 15 juillet

«DGD (Dieux, Génies et Démons d'Égypte), c'est qui? c'est quoi?»

Pour les enfants de 6 à 12 ans

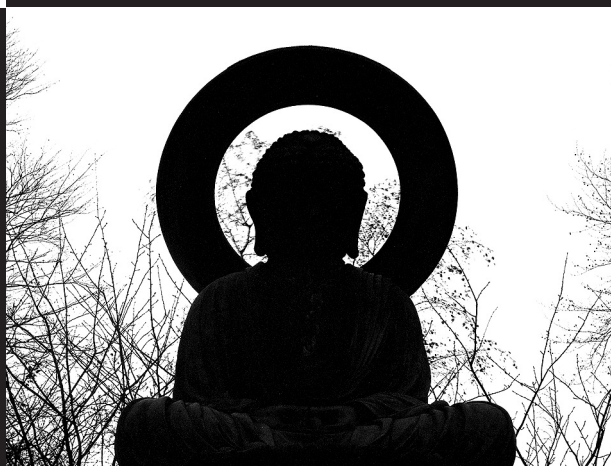
Partons à la découverte de l'univers des mythes, des dieux, des génies et des démons égyptiens. Parfois intimidantes, parfois intimes, souvent étranges et complexes, les divinités égyptiennes n'ont cessé de fasciner l'homme, et ce, depuis l'Antiquité. Mais après tout, qu'est-ce qu'un dieu? Et pourquoi choisir de représenter des divinités aussi étranges, tantôt humaines, tantôt animales ou hybrides?

### • Du mardi 23 au vendredi 26 août

«Héros un jour, héros toujours»

Pour les enfants de 6 à 12 ans

Des héros, il y en a dans toutes les civilisations. Qui étaient les héros d'hier? Qui sont-ils de nos jours? Sont-ils toujours considérés comme «super»? Quels sont leurs pouvoirs? Entre mythologie et *comics*, nous découvrirons des récits racontant leurs exploits.



## «Mariemont: carrefour de religions et de philosophies»

Dans le cadre des 28<sup>e</sup> Journées du Patrimoine

**Samedi 10 et dimanche 11 septembre**

- «Croire, vivre et mourir en Gaule de l'Antiquité au Moyen Âge»

À partir des collections d'Archéologie régionale du musée.

**Samedi 10 septembre à 10h et à 14h**

- **La Franc-Maçonnerie**

Raoul Warocqué (1870-1917), entré en franc-maçonnerie en 1903, a fait aménager une salle maçonnique à décor égyptisant à l'étage de l'une des ailes de son château. Dans cet espace, il a exposé, notamment, le célèbre buste colossal dit «de Cléopâtre».

**Dimanche 11 septembre à 10h30**

- **Shinto et bouddhisme**

Des clés de compréhension sur le shinto et différents courants bouddhiques japonais données dans le site japonisant du Domaine de Mariemont en cours de réhabilitation.

**Dimanche 11 septembre à 14h**

- **Le zen et Mariemont**

La visite propose de mieux comprendre le zen à partir de la Voie du Thé (avec le Pavillon bien connu) et celle des arts martiaux (grâce à des katanas sortis des réserves).

**Dimanche 11 septembre à 15h**

### **Renseignements et réservation (indispensable):**

Service pédagogique (voir page 31) ou accueil du musée [accueil@musee-mariemont.be](mailto:accueil@musee-mariemont.be) 0032 (0)64 27 37 41.



## Activités Parfums

### • Atelier de composition de parfums

«Agrumes, Petitgrains, Aromates & Fleurs»

Dimanche 26 juin de 10h à 16h

Nous connaissons tous les agrumes sur nos tables et dans nos assiettes. Nous associons volontiers ces fruits avec la Méditerranée, les vacances au soleil et le farniente.

Qui se douterait que ces fruits sont d'origine asiatique et qu'ils ont fait leur apparition sur les rives de la Méditerranée suite aux conquêtes d'Alexandre le Grand dans la vallée de l'Indus au 4<sup>e</sup> siècle avant notre ère ?

Acclimatés avec succès, ces fruits vont fasciner les Grecs qui y feront référence avec les fameuses Pommes d'Or du Jardin des Hespérides.

C'est au 17<sup>e</sup> siècle que vont se développer les Eaux admirables en Italie qui deviendront par la suite les fameuses Eaux de Cologne.

Cet atelier sera l'occasion de découvrir concrètement toutes ces essences d'agrumes, de petitgrains (feuilles d'agrumes), d'aromates et de fleurs avant de se lancer dans la composition d'une Eau de Cologne ! Pour réaliser cette création, prenez votre nez, ajoutez-y une bonne dose de curiosité, mélangez avec une touche de créativité, et le tour sera joué !

Participation : 20 €/ personne.

**Inscription obligatoire.**

**Renseignements et inscriptions :** Service pédagogique (voir p. 31).

### • Visite et atelier olfactif

«Parfums d'Arabie»

Dimanche 28 août à 14h

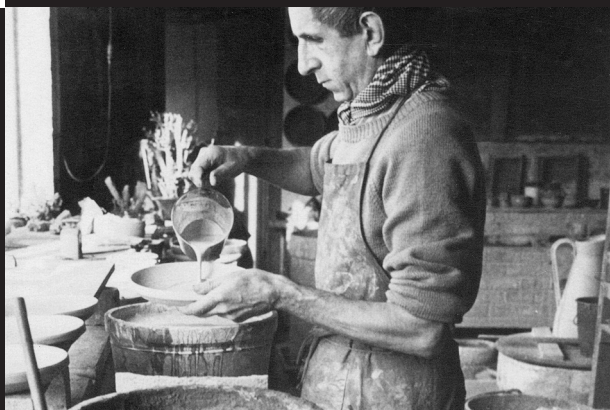
Fumées d'encens et effluves des jardins délicieux, le voyage que nous vous proposons vous transportera à la découverte des senteurs d'Arabie. Entre parfums mythiques, inspirations florales et textes gorgés d'odeurs, nous les pisterons à travers les collections du musée et de la bibliothèque. Ensuite, Olivier Kummer, parfumeur, vous fera respirer des essences issues de l'Arabie sublimée.

Participation : 10 €/ personne.

**Inscription obligatoire.**

**Renseignements et inscriptions :** Service pédagogique (voir p. 31).

# KERAMIS EXPOSITION



## Antoine de Vinck... 30 ans après

En 1986, le Musée royal de Mariemont consacrait une première exposition d'envergure au céramiste belge Antoine de Vinck (1924-1992). L'artiste, après s'être installé en Bourgogne, disparaissait brutalement, laissant une œuvre colossale à laquelle les éditions de La Revue de la Céramique et du Verre ont consacré une nouvelle monographie, évoquée dans le *Bulletin trimestriel* 153. Cet ouvrage donne naissance à une exposition rétrospective qui balayera le large spectre de sa créativité: sculpture, poterie, design, jouets, bijoux, encres, art public...

Sensible très tôt à l'art africain, A. de Vinck trouvait ses sources d'inspiration dans les traditions séculaires des cultures anciennes ou primitives ainsi que dans une connaissance intime de la faune et de la flore. Qu'il s'agisse de sculptures, parfois monumentales, ou d'objets du quotidien, il nous donne à voir des formes «habitées», dans un dialogue possible tant avec le corps qu'avec l'esprit de ceux qui les côtoient.

L'exposition témoignera de l'influence considérable de praticien et d'esthète qu'eut A. de Vinck sur les céramistes belges de son temps. Une génération de créateurs dont le Centre Keramis possède des œuvres qui seront spécialement remises à l'honneur dans un remaniement de la salle dédiée à la céramique du 20<sup>e</sup> siècle. Cet espace abritera aussi, outre le tour à pied, des moules et des outils du céramiste sculpteur, la reconstitution de son atelier.

**Exposition du 24 juin au 30 octobre 2016**  
**Centre Keramis, 1 place des Fours-Bouteilles,**  
**7100 La Louvière.**



# Amis de Mariemont

## Programme des activités

### Dimanche 5 juin

Musée royal de Mariemont à 10h30

#### **Conférence**

«**Les fouilles de Liberchies**», par Marie DEMELENNE, conservatrice de la section d'Archéologie régionale au Musée royal de Mariemont.

### Dimanche 12 juin (date supplémentaire)

Musée royal de Mariemont à 10h30

#### **Visite guidée**

Visite de l'exposition «Dieux, Génies, Démons en Égypte ancienne».

### Dimanche 19 juin

Musée royal de Mariemont à 10h30

#### **Conférence**

«**Métaphore de la naissance et génies protecteurs de l'Égypte ancienne**», par Marie-Cécile BRUWIER, directrice scientifique du Musée royal de Mariemont.

### Dimanche 26 juin

#### **Circuit en autocar**

«**Patrimoine architectural et immatériel de l'Entre-Sambre-et-Meuse**», par Benoît GOFFIN, historien.

### Dimanche 28 août

«**Promenade commentée dans le Bois de Mariemont**», par Yves QUAIRIAUX, conservateur honoraire de la section d'Histoire régionale au Musée royal de Mariemont.

## RENSEIGNEMENTS PRATIQUES

### Activités programmées pour les Amis

**Conférences: gratuites** pour les Amis, 5 € pour les non-membres.

**Visites guidées au Musée royal de Mariemont: 4 €** pour les Amis, 8 € pour les non-membres.

**Renseignements et inscriptions via l'asbl des Amis:** par téléphone au 0032 (0)64 88 24 37 (du mardi au vendredi de 9h à 17h) - 0032 (0)64 26 03 47 (fax) ou par courriel amis@musee-mariemont.be

**Les inscriptions sont obligatoires.** Elles sont clôturées une semaine avant l'activité et doivent être payées sur le compte BE45 800-2247307-89 de l'asbl des Amis de Mariemont à 7140 La Hestre.



## Workshop typographie

La typographie est directement liée à l'imprimerie. Il s'agit de l'art d'assembler des caractères mobiles pour imprimer un texte. La formation a pour objectif d'initier les participants aux bases pratiques et théoriques de la typographie. Elle vise aussi à aborder la typographie à travers son histoire et ses développements techniques. Les participants s'initient à la pratique des caractères d'imprimerie mais aussi à l'infographie.

### Programme

- Découverte à travers les collections bibliophiliques du Musée royal de Mariemont de l'évolution de la mise en page et de la typographie du 15<sup>e</sup> siècle à nos jours.
- Visite active de la Maison de l'Imprimerie de Thuin.
- Apprentissage, sur ordinateur, des règles de base de la gestion du texte (composition, justification, habillage des illustrations, césures).
- Recherche et création sur les presses de la Maison de l'Imprimerie.

Formateurs: Bertrand FEDERINOV, Olivier SONCK et Alain WERQUIN

28, 29, 30 juin et 1<sup>er</sup> juillet

220 €/ 180 €\* (matériel et manuel compris)

\* prix pour les moins de 25 ans





©Yasmina Aboudarr

## Stages d'été à l'Atelier du Livre de Mariemont

Venez apprendre une technique et découvrir la pratique d'un formateur dans un cadre exceptionnel !

Il reste quelques places pour les stages suivants

### Antiqua : l'écriture des humanistes

Formatrice: Geneviève ENSCH

**8, 9 et 10 juin**

125 €/ 100 €\*

### À QUATRE MAINS AU MOINS !

Formatrice: Myriam DESY

**13, 14 et 15 juin**

125 €/ 100 €\*

### Packaging

Formatrice: Yasmina ABOUDARR

**18, 19, 20 juillet**

125 €/ 100 €\*

### D'un bout à l'autre de la Sambre

Formateurs: Sylvie-Anne DEBRICHY, Benoît GOFFIN, Olivier SONCK (gravure et typographie), Elise VAN RECHEM (reliure)

**26, 27, 28 juillet et 6 août**

165 €/ 130 €\*

### Reliure souple en cuir décoré

Formatrice: Clara GEVAERT

**29, 30, 31 août et 1<sup>er</sup> septembre**

165 €/ 130 €\*

\* prix pour les moins de 25 ans

### Informations et inscriptions:

Atelier du Livre

atelierdulivre@musee-mariemont.be

0032 (0)64 27 37 00 ou 42

## JUIN

### **Dimanche 5 • 10h30-12h30**

Apéro muséal. Public individuel.  
2 €/ personne. Voir p. 11.

### **Dimanche 5 • 14h30-16h**

Visite familles. *Vers l'infini et l'au-delà*  
2 €/ personne. Voir p. 10.

### **Jedi 9 • 19h-21h30**

Apéro *Cosplay*. Public individuel.  
7 €/ personne. Voir p. 11.

### **Dimanche 12 • 10h30 / 14h30**

Visite de l'exposition «Héros d'argile et de papier». Public individuel.  
Entrée au musée. Voir p. 15.

### **Dimanche 19 • 14h**

Activité «Japon». Public individuel.  
2 €/ personne. Voir p. 19.

### **Dimanche 26 • 10h-16h**

Atelier «Parfums».  
20 €/ personne. Voir p. 23.

### **Jedi 30 • 19h-21h**

ApÉROS... Public individuel.  
7 €/ personne. Voir p. 11.

**ATTENTION!** La plupart des activités sont soumises à une inscription préalable: consulter les pages indiquées.



## JUILLET

**Dimanche 3 • 11h**

Visite de l'exposition «Dieux, Génies, Démons en Égypte ancienne».  
Public individuel. 2 €/ personne. Voir p. 11.

**Dimanche 3 • 14h30-16h**

Visite familles. *Vers l'infini et l'au-delà*  
2 €/ personne. Voir p. 10.

**Du mardi 5 au vendredi 8 • 10h-16h**

Stage-atelier pour les enfants de 3 à 6 ans.  
60 € pour les 4 jours. Voir p. 20.

**Du mardi 5 au vendredi 8 • 10h-16h**

Stage-atelier pour les enfants de 8 à 15 ans.  
60 € pour les 4 jours. Voir p. 21.

**Samedi 9 • 14h**

Découverte de la Voie du Thé.  
40 €/ personne. Voir p.19.

**Du mardi 12 au vendredi 15 • 10h-16h**

Stage-atelier pour les enfants de 6 à 12 ans.  
60 € pour les 4 jours. Voir p. 21.

**Dimanche 17 • 14h**

Cérémonie du Thé.  
14 €/ personne. Voir p. 19.

**Mercredi 20 • 14h30**

Activité «Japon» pour les familles.  
2 €/ personne. Voir p. 19.

**Mercredi 27 • 14h30**

Activité «Japon» pour les familles.  
2 €/ personne. Voir p. 19.

**Samedi 30 • 10h30 / 14h30**

Visite de l'exposition «Héros d'argile et de papier». Public individuel.  
Entrée au musée. Voir p. 15.

**Dimanche 31 • 14h**

Visite et atelier «Le thé, saveurs de Chine».  
10 €/ personne (2 activités). Voir p. 18.

## AOÛT

### Samedi 6 • 14h

Découverte de la Voie du Thé.  
40 €/ personne. Voir p. 19.

### Dimanche 7 • 11h

Visite de l'exposition «Dieux, Génies, Démons...». Public individuel.  
2 €/ personne. Voir p. 11.

### Dimanche 7 • 14h30-16h

Visite familles. *Vers l'infini et l'au-delà*  
2 €/ personne. Voir p. 10.

### Mercredi 10 • 14h30

Activité «Japon» pour les familles.  
2 €/ personne. Voir p. 19.

### Mercredi 17 • 14h30

Activité «Japon» pour les familles.  
2 €/ personne. Voir p. 19.

### Du mardi 23 au vendredi 26 • 10h-16h

Stage-atelier pour les enfants de 6 à 12 ans.  
60 € pour les 4 jours. Voir p. 21.

### Samedi 27 • 10h30 / 14h30

Visite de l'exposition «Héros d'argile et de papier». Public individuel.  
Entrée au musée. Voir p. 15.

### Dimanche 28 • 14h

Visite et atelier «Parfums».  
10 €/ personne (2 activités). Voir p. 23.

## SEPTEMBRE

### Dimanche 4 • 11h

Visite de l'exposition «Dieux, Génies, Démons...». Public individuel.  
2 €/ personne. Voir p. 11.

### Dimanche 4 • 14h30-16h

Visite familles. *Vers l'infini et l'au-delà*  
2 €/ personne. Voir p. 10.

### Jedi 8 • 19h-21h

ApÉROS.  
7 €/ personne. Voir p. 11.

## «Cercle royal des Amis de Mariemont»

L'association a pour objectif la mise en valeur du Musée royal de Mariemont, en faisant connaître ses collections à un large public, par le mécénat et par l'acquisition d'œuvres au bénéfice du musée.

**Adhésion:** verser le montant de la cotisation sur le **compte BE45 800-2247307-89 des Amis de Mariemont à 7140 La Hestre**, avec la mention «Cotisation»: 5€ la cotisation 6-12 ans; 8€ la cotisation 13-18 ans; 10€ la cotisation - 30 ans; 20€ la cotisation individuelle; 25€ la cotisation familiale (2 adultes + enfants mineurs). Vous pouvez également nous soutenir en versant un don de 40€ minimum, avec la mention «Don». Les dons au Cercle bénéficient de l'exonération fiscale.

**Privilèges:** un accès permanent aux collections et expositions du musée; six conférences gratuites par an; tarifs avantageux lors de visites guidées, spectacles et autres activités du musée et de l'asbl; invitation à toutes les manifestations organisées par le musée, ainsi qu'à des activités réservées aux membres (conférences, visites, excursions, etc.); *Bulletin d'information trimestriel* gratuit; réduction à la boutique du musée de 10% sur les publications et moulages du Musée de Mariemont; réduction de 50% sur certaines activités organisées par le musée. Sur présentation de leur carte de membre, les Amis bénéficient d'une entrée gratuite pour une entrée payante aux spectacles du Foyer culturel de Manage (foyer-culturel@manage-commune.be - 0032 (0)64 54 03 46).

**Contact:** rue de Jolimont 27 - B-7170 La Hestre  
0032 (0)64 88 24 37 (tél. du mardi au vendredi de 9 h à 17 h uniquement) • 0032 (0)64 26 03 47 (fax).  
Courriel: amis@musee-mariemont.be

## Bibliothèque

0032 (0)64 27 37 57 - 27 37 78  
bibliotheque@musee-mariemont.be

La bibliothèque du Musée royal de Mariemont est **ouverte** du mardi au vendredi ainsi que certains samedis. D'octobre à mars de 10 h à 12 h 30 et de 14 h à 16 h 45, **fermée** à 16 h le vendredi. D'avril à septembre de 10 h à 12 h 30 et de 14 h à 17 h 45, **fermée** à 16 h le vendredi.

Pendant les **vacances d'été**, la bibliothèque sera fermée du mardi 19 juillet au lundi 22 août 2016 inclus.

Les collections resteront néanmoins accessibles sur rendez-vous durant cette période.

### Dates des samedis d'ouverture

11, 18, 25 juin

## Renseignements

Pour tout renseignement concernant nos activités, n'hésitez pas à nous écrire ou à nous téléphoner:

**Service Communication**  
0032 (0)64 27 37 44 - 27 37 58  
0032 (0)64 27 37 41 (le week-end)  
rp@musee-mariemont.be

**Service pédagogique**  
0032 (0)64 27 37 84  
sp@musee-mariemont.be

**Atelier du Livre**  
0032 (0)64 27 37 00 ou 42  
atelierdulivre@musee-mariemont.be

**Votre correspondante: Nadia CORAZZINI**

## Adresse générale

Musée royal de Mariemont,  
Chaussée de Mariemont 100  
B - 7140 Morlanwelz  
0032 (0)64 21 21 93 (tél.) • 0032 (0)64 26 29 24 (fax)  
info@musee-mariemont.be - www.musee-mariemont.be

## INFORMATIONS P R A T I Q U E S

Parc OUVERT tous les jours à 9h d'avril à septembre, à 10h d'octobre à mars. FERMÉ à 17h de novembre à mars, à 18h d'avril à octobre (19h les dimanches et jours fériés de mai à août). Accès interdit aux chiens et aux vélos.

Musée OUVERT tous les jours sauf les lundis non fériés; d'avril à septembre de 10h à 18h et d'octobre à mars de 10h à 17h; FERMÉ le 1<sup>er</sup> janvier et le 25 décembre.

Entrée aux collections permanentes et expositions temporaires: 5 €. Réductions possibles: voir [www.musee-mariemont.be](http://www.musee-mariemont.be). Entrée gratuite aux expositions temporaires et permanentes les premiers dimanches du mois.

Brasserie: les jours d'ouverture du musée de 11h à 15h ou sur réservation: 064 27 37 63 ou [laterrasse@musee-mariemont.be](mailto:laterrasse@musee-mariemont.be).

Bibliothèque de documentation (100 000 ouvrages) ouverte du mardi au vendredi, ainsi que certains samedis (voir p. 31).

### ACCÈS

**E 19:** sortie 20 (Feluy), direction > Thuin par N59 puis Mariemont.

**E 42:** sortie 18b (Chapelle-lez-Herlaimont), direction: Thuin par N59 puis Mariemont.

**Gares de La Louvière-centre:** bus 82, **de La Louvière-sud:** bus 30, direction: Morlanwelz - Arrêt: La Hestre-écoles.

Retrouvez les Bulletins du Musée royal de Mariemont sur [www.musee-mariemont.be](http://www.musee-mariemont.be) à la page «Publications».

Retrouvez également notre actualité sur

