

**BULLETIN
D'INFORMATION
TRIMESTRIEL
2011**

JUIN • JUILLET • AOÛT

**MUSÉE ROYAL
DE MARIEMONT**

**ÉTABLISSEMENT SCIENTIFIQUE DE LA
COMMUNAUTÉ FRANÇAISE DE BELGIQUE**



Célébration des arts du Livre et des arts du Feu

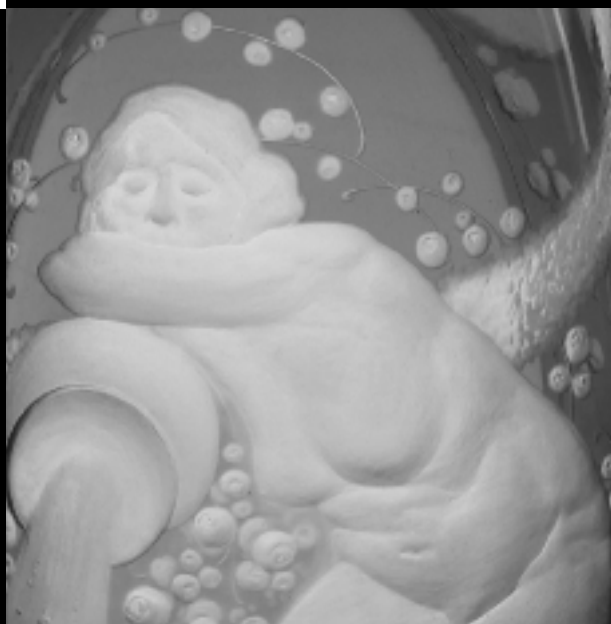
Pendant l'été et l'automne 2011, plusieurs manifestations majeures seront consacrées aux arts du Livre et aux arts du Feu. À la suite d'«Illuminations» qui évoque l'«Aventure du livre en Occident», l'exposition «Atelier du livre de Mariemont» révèle vingt facettes de la création autour du livre. Cette exposition, il faut le noter, fête dans le même temps le vingtième anniversaire de l'Atelier du Livre. Ensuite, à l'automne, un hommage sera rendu à l'œuvre de Micheline de Bellefroid, figure essentielle de la reliure belge du 20^e siècle. La huitième édition du Marché du Livre de Mariemont clôturera ce florilège.

Simultanément, «Le verre Art Déco et Moderniste. De Charles Catteau au Val Saint-Lambert» témoigne du patrimoine artistique exceptionnel produit par les verreries de la Région du Centre dans le courant des années 1920-1940.

Dans l'attente de l'exposition sur les loups qui se profile à l'orée de l'année 2012, nous vous souhaitons un été ensoleillé par des découvertes qui vous ravissent l'âme.

Marie-Cécile BRUIER
Daniel COURBE
Directeurs

**EXPOSITION
TEMPORAIRE**



Le verre Art Déco et Moderniste

De Charles Catteau au Val Saint-Lambert

Jusqu'au 4 septembre 2011

Commissariat de l'exposition

Ludovic RECCHIA, commissaire - Anne PLUYMAEKERS, commissaire associée.

Renseignements pratiques

Exposition ouverte tous les jours sauf les lundis non fériés, de 10h à 18h.

Entrée: 4€ (réductions possibles).

Catalogue: 40€.

Visites guidées sur réservation auprès du Service pédagogique (voir p. 27).

Informations: Service Communication (voir p. 27).
www.musee-mariemont.be.



Après plus de trois années de préparation en étroite collaboration avec l'association Centenaire de Charles Catteau, l'exposition consacrée à la production verrière belge durant les années 1920-1930 est ouverte. Au centre de cette manifestation, nos visiteurs découvrent des dizaines d'œuvres inédites provenant de verreries de la Région du Centre. C'est la première fois que sont rassemblées un si grand nombre d'œuvres de ces industries d'art. Parmi les gobeletteries industrielles qui fleurissaient en Hainaut, seules trois entreprises se sont lancées dans une gamme artistique : les verreries de Manage (Scailmont), de Familleureux (Gobeletterie nationale) et de Houdeng-Gœgnies (Verreries du Centre), et ceci durant moins de dix ans seulement. Trois techniques furent essentiellement utilisées : le jet de sable, la morsure à l'acide ou l'émaillage. Les ateliers étaient de petite taille et les décorateurs qui signaient leurs œuvres assez peu nombreux. Cinq d'entre eux, seulement, ont pu être mis en évidence avec des pièces d'un intérêt majeur : Paul Bernard, Henri Heemskerk, Paul Heller, Léon Mairesse et Charles Catteau. Pour la plupart, ces œuvres proviennent de collections privées, ce qui rend cette exposition des plus originales.

Cette manifestation nous replonge ainsi en 1985 avec l'exposition intitulée « Mémoire d'une Région : Le Centre, 1830-1914 ». La découverte, par les populations des 67 communes du Centre, d'un trait constitutif de leur identité avait fait de cette manifestation un succès inestimable pour le musée. Dès lors, il semble que nulle autre institution n'était mieux placée que la nôtre pour valoriser les verreries. De plus, l'industriel Raoul Warocqué (1870-1917) s'était déjà intéressé aux industries d'art hainuyères ainsi qu'au verre.

À côté de la production verrière du Centre, l'exposition se fixe pour objectif d'ouvrir le champ de réflexion à quelques autres verreries belges dont les réalisations de l'Entre-deux-guerres sont artistiquement marquantes. Les Cristalleries du Val Saint-Lambert sont les plus importantes d'entre-elles. Durant cette période, l'entreprise employait plusieurs milliers de travailleurs. Elle a eu une production gigantesque, dépassant de loin, par son volume et sa diversité, celle des verreries du Centre. C'est pour cette raison que le choix d'œuvres du Val Saint-Lambert privilégie seulement des expressions animées d'un réel souffle moderniste. Il s'agit d'objets en rupture nette avec l'héritage des styles historicistes et Art Nouveau du siècle précédent.

EXPOSITION TEMPORAIRE



La contextualisation d'un phénomène artistique local ou national est essentielle à son analyse et sa compréhension. C'est pour cette raison que plusieurs spécialistes ont rédigé des articles du catalogue sur des sujets connexes. La comparaison avec le cas français ou la question du verre architectural, si présent dans le patrimoine belge, sont riches de sens.

L'exposition est enfin une manière d'appréhender simplement ce que fut le style Art Déco, sa diversité ainsi que ses liens avec l'architecture moderne.

Autour de l'exposition

UN CATALOGUE

Illustré de photographies couleurs de toutes les pièces présentées dans l'exposition, il comprend des notices et des articles de spécialistes du verre et de l'Art Déco tels P. Loze, I. Lecocq, C. Bazin, D. Massart, A. Pluymaekers et I. Verhoeven.

UN GUIDE DU VISITEUR

Vendu à l'accueil au prix de 4 €, il reprend les textes didactiques de l'exposition, des notices de pièces exposées et de nombreuses photographies couleurs.

UN DOCUMENT POUR LES FAMILLES

Disponible gratuitement à l'accueil, il contient des activités ludiques, des petits défis et des observations à réaliser en famille.



DES VISITES GUIDÉES GRATUITES LES PREMIERS DIMANCHES DU MOIS

- **Dimanche 5 juin à 14h**
- **Dimanche 3 juillet à 14h**
- **Dimanche 7 août à 14h**
- **Dimanche 4 septembre à 14h**

La visite du **3 juillet** sera suivie d'une **démonstration de la technique du Cimorné** par **Laurent Pays**.

Le «Cimorné», nom obtenu de la contraction de «ciment orné», est une décoration architecturale propre à certaines façades du Hainaut et du Brabant wallon. Inventée vers 1930 par le plafonneur Pierre Petroons, cette méthode réutilisait les déchets de marbrite (plaques de verre opacifiées et colorées dans la masse) concassés en les projetant sur la façade cimentée. Ces revêtements colorés, aujourd'hui passés de mode et mal conservés, disparaissent peu à peu. Une occasion de remettre à l'honneur cette technique délaissée.

Après la visite du **4 septembre**, dernier jour de l'exposition, **Bernard Tirtiaux**, l'écrivain, verrier, homme de théâtre et chanteur, originaire de Fleurus, nous fera l'immense plaisir de partager avec nous sa passion pour le verre. Il lira des passages tirés de ses romans «Le passeur de lumière» et, dernier en date, «Prélude de cristal». Un dialogue avec **Sylvain Haine**, souffleur à Scailmont et verrier aux Verreries du Centre à Houdeng complètera ce programme.

UN ATELIER POUR LES ADULTES ET LES ÉLÈVES DU SECONDAIRE À COMBINER AVEC LA VISITE DE L'EXPOSITION

«Laisser-toucher»

Vous allez prendre l'exposition en mains ! L'atelier vous permet d'entrer en contact direct et tactile avec des matières premières, des outils et des objets issus de l'artisanat du verre. Comment reconnaître les différents types de verre ? Quelles sont les particularités de la production verrière de la Région du Centre et du Val Saint-Lambert ? Quels sont les indices décelables sur un objet qui nous renseignent sur son mode de fabrication, son âge, son utilisation... Selon les disponibilités, l'atelier peut inclure une rencontre avec un artisan du verre.

Participation: 135 € pour un groupe de maximum 25 personnes.

Pour les différentes activités proposées, réservation indispensable auprès du Service pédagogique (voir p. 27).

**EXPOSITION
TEMPORAIRE**



Atelier du Livre de Mariemont

20 ans de création / 20 facettes du livre

Galerie de la Réserve précieuse

25 juin - 2 octobre 2011

Une exposition-anniversaire

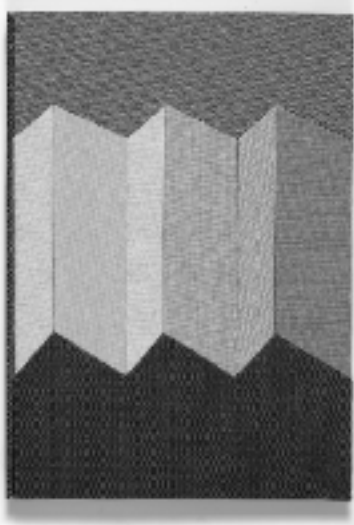
Cet été, l'Atelier du Livre de Mariemont fêtera ses vingt ans à travers une exposition qui présentera au public la diversité et la qualité de ses réalisations autour de vingt facettes du livre.

Installé depuis 1991 au Musée royal de Mariemont, l'Atelier du Livre est à la fois un centre de formation et un laboratoire d'idées et d'échanges où le livre se crée et se décline selon une infinité de formes et de matériaux. L'Atelier permet de s'initier aux techniques artisanales et artistiques du livre en dispensant un enseignement contemporain ancré dans une tradition de savoir-faire professionnel.

Renseignements pratiques

Exposition ouverte tous les jours, sauf les lundis non fériés, de 10 h à 18 h.

Entrée: 1 €.



L'Atelier du Livre s'inscrit pleinement dans la démarche actuelle de la pluridisciplinarité. Outre la reliure bibliophilique, les techniques actuelles d'assemblage du livre y sont enseignées ainsi que toutes les composantes du livre: conception et mise en page, procédés d'illustration et de gravure, création de livres animés (pop-up), réalisation de boîtes et étuis, décoration des papiers et restauration. Moins novateur mais tout autant primordial, le volet restauration n'est pas absent des centres d'intérêt de l'Atelier.

Au fil des années, les stagiaires ont pu bénéficier d'une diversité d'approches pédagogiques sous l'impulsion de plusieurs spécialistes étrangers. Afin de les accompagner dans leur démarche de création, des journées d'études, cycles de conférences, visites guidées et rencontres sont proposés régulièrement aux participants.

Des créations aux multiples facettes

Dans l'espace intimiste conduisant à la Réserve précieuse, les livres seront présentés autour de 20 facettes dont les thématiques «phares» sont: la reliure classique et expérimentale; le livre en volume tel que le livre tunnel, le livre carrousel ou le livre animé (pop-up); le livre illustré par différentes techniques de gravure ou techniques mixtes; le livre-objet; le livre d'artiste et conceptuel; le livre en tissu mêlant couture, broderie et tissage. Les créations des formateurs de l'Atelier qu'ils soient relieurs, plasticiens, graveurs, illustrateurs ou artistes du papier seront également mises à l'honneur.

Une exposition vivante

Une série de vidéos permettra au visiteur de découvrir des processus de création. Des rencontres et des visites guidées jalonneront l'exposition.

Publications

La manifestation sera accompagnée d'une affiche-catalogue. La parution d'une publication-anniversaire au moment du 8^e Marché du Livre de Mariemont clôturera l'exposition (voir p. 20).

Autour de l'exposition

- Visites guidées gratuites et rencontres avec des exposants:

Samedis 30 juillet et 27 août à 15 h

Réservation souhaitée auprès du Service Communication (voir p. 27).

- Animations, visites et rencontres dans le cadre du week-end du 8^e Marché du Livre de Mariemont (voir p. 20).

ARTOUR 2011



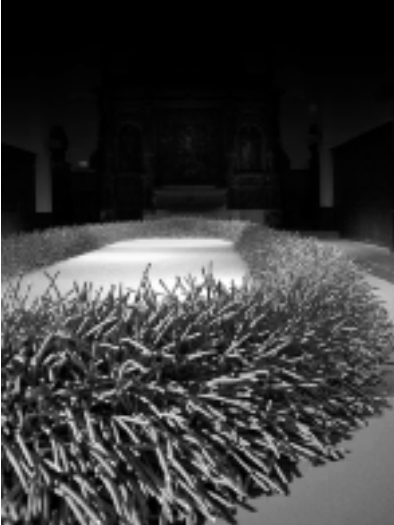
**Bean Finneran
à Mariemont**

**La Cambre
à La Louvière**

26 juin - 28 août 2011

Responsable de la sélection: Ludovic RECCHIA

Coordination: Vanessa BEBRONNE



Mariemont / Salle carrée

Depuis sa création, tous les deux ans, le Musée royal de Mariemont participe à la Biennale d'art contemporain ARTour. Cet événement, désormais reconnu et subventionné de façon récurrente par la Communauté française, a acquis ses lettres de noblesse au fil des ans. Rassemblant la plupart des institutions culturelles de la région telles que le Centre de la Gravure et de l'Image imprimée, le Musée lanchelevici, le Centre Daily-Bul & C°, l'Écomusée du Bois-du-Luc et le Musée Gallo-Romain de Waudrez, ARTour permet aussi la découverte de lieux plus insolites dans un contexte de création contemporaine comme l'Ascenseur funiculaire de Strépy-Thieu, la Maison du peuple de Jolimont ou la Taverne «Le Combattant» à Morlanwelz. Cette diversité rend compte d'une grande volonté d'ouverture et de médiation de l'art actuel vers des publics diversifiés. C'est le thème des dérivations qui a été choisi pour cette année.

L'asbl Keramis – Centre de la Céramique de la Communauté française – sert d'opérateur pour la participation de Mariemont à la Biennale. L'artiste américaine Bean Finneran a été invitée à présenter l'une de ses installations phares.

Née en 1947 à Cleveland (USA), cette plasticienne est l'auteure d'installations et de sculptures étonnantes qui questionnent physiquement, émotionnellement et conceptuellement le lieu où elles sont implantées. Découverte récemment en Europe lors de la Biennale de Vallauris 2008, cette céramiste n'a jamais été montrée en Belgique. L'œuvre présentée à Mariemont apparaîtra comme une forme pure et abstraite d'un genre nouveau. Le thème de la dérivation apparaît ici dans la mise en œuvre de milliers de tiges en terre cuite. Celles-ci apparaissent comme des sections de câbles électriques transportant une énergie chromatique d'une étonnante puissance.

La Louvière / Château Gilson

Une seconde exposition est produite par l'asbl Keramis pour la Biennale ARTour. Elle a lieu au Château Gilson à La Louvière, lieu connu pour abriter une étonnante fontaine de Pol Bury, génie du Ciné-tisme. Sur le thème des dérivations autour de la matière, cinq plasticiens céramistes liés à l'ENSAV La Cambre ont été choisis. Il s'agit de Caroline Andrin, Manon Clouzeau, Hugo Meert, Laurence Moyens et Coline Rosoux.



À Mariemont de juin à août 2011

Membre de l'association Musées et Jardins, le Musée royal de Mariemont s'associe au projet de valoriser le dialogue entre l'espace muséal clos et le parc qui lui fait écrin.

Dans le cadre de l'opération mise en place cet été par l'association, le Musée organise des activités centrées sur le cadre magnifique du Parc de Mariemont et celui, enclos, de sa Réserve précieuse.

Venez parcourir nos allées dessinées sur le principe des jardins anglais et découvrez avec le parfumeur Olivier Kummer des fragrances inattendues ou, encore, laissez-vous entraîner sur les traces de Charles de Lorraine près des ruines de son château, actuellement en cours de dégagement. Outre des arbres remarquables, le Parc recèle des sculptures exceptionnelles dues au talent de Jef Lambeaux ou de Rodin avec ses célèbres *Bourgeois de Calais*. Plus intimiste, la visite de la Réserve précieuse vous dévoilera livres et planches botaniques exceptionnels.





Au programme

- **Lundi 13 juin à 14 h 30**

Les châteaux de Mariemont

Depuis le 16^e siècle, les résidences princières se sont succédé à Mariemont: Marie de Hongrie, les archiducs Albert et Isabelle, Charles de Lorraine – pour ne citer que les plus illustres – ont successivement investi le domaine.

Au fil de cette visite, l'histoire des châteaux de Mariemont sera présentée, d'abord dans les salles du Musée consacrées à l'Histoire du Domaine puis dans le Parc et autour des ruines, dont une partie a été récemment dégagée. Les projets pour l'étude et la valorisation de ce patrimoine, seul vestige encore en élévation d'une résidence royale et impériale en Wallonie, seront également exposés.

Participation: 2 € / personne.

- **Samedi 9 juillet à 14 h 30**

Les trésors botaniques de la Bibliothèque de Mariemont

Dans la Réserve précieuse de la Bibliothèque, une présentation d'une sélection des plus beaux documents botaniques de Mariemont parmi lesquels de remarquables aquarelles d'orchidées, des œuvres du célèbre peintre de fleurs Pierre-Joseph Redouté, des albums de pomologie, des herbiers et quelques autres monuments de l'édition botanique belge du 19^e siècle.

Participation: 2 € / personne + entrée au Musée.

- **Dimanche 28 août, de 10 h à 12 h 30**

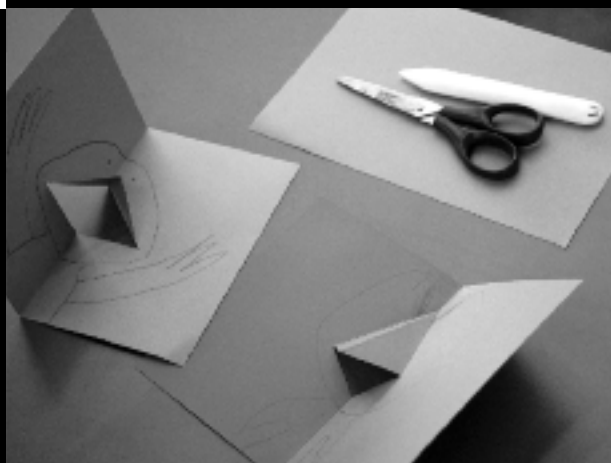
Parfums et jardins

Le Service pédagogique vous propose de découvrir le Parc et son histoire par le biais des senteurs. De quoi aiguïser votre appétit avant de suivre un atelier olfactif qui vous entraînera au travers d'essences évoquant les jardins.

Participation: 9 € / personne.

Attention: le nombre de places pour chaque activité est limité. Renseignements et inscriptions: Service pédagogique (voir p. 27).

Un document pour les familles avec des activités à réaliser dans le Parc est disponible sur le site www.musee-mariemont.be ou sur demande à l'accueil du Musée.



Le Musée et les enfants

**Stages-ateliers (6-12 ans)
Vacances d'été**

**Du mardi 12 au vendredi 15 juillet 2011,
de 10h à 16h**

«Papiers animés»

Nous vous proposons de découvrir les différentes techniques permettant d'animer une image en y ajoutant le mouvement, le relief, la surprise... En s'inspirant des objets du Musée, nous pourrons créer des cartes pop up curieuses et animées (accordéon, tirette, bec, pli, contre-pli, guirlande...).

L'ensemble des réalisations sera assemblé, par une reliure simple, à la fin du stage.

Des moments d'échange avec les participants du stage pop-up de l'Atelier du Livre seront également prévus.



Du mardi 2 au vendredi 5 août 2011, de 10 h à 16 h

«Retour vers le futur...»

Le Domaine de Mariemont est un véritable tremplin pour un voyage mouvementé dans le temps. Soyons curieux et interrogeons le passé au Musée. Partons à la rencontre de ceux qui ont peuplé les lieux, de l'époque romaine au 21^e siècle: artisans gallo-romains, grands des cours d'Europe, industriel collectionneur... Nous rechercherons des traces de leur passage à Mariemont au détour d'un tableau, d'un objet insolite ou étrangement familier.

Du mardi 16 au vendredi 19 août 2011, de 10 h à 16 h

«Décors de lumière et de transparence»

En parcourant les collections du Musée et l'exposition temporaire «Le verre Art Déco et Moderniste. De Charles Catteau au Val Saint-Lambert», découvrons les techniques du verre depuis sa création jusqu'aux époques les plus modernes.

Les formes, les décors, la transparence et la lumière nous inspireront pour créer nos propres objets: photophore, vitrail, décoration de tasses et de verres par la peinture ou la gravure.

Participation: 40 € par stage.

Inscription obligatoire.

Renseignements et inscriptions: Service pédagogique (voir p. 27).



Atelier *Gongfu cha*

Dimanche 10 juillet 2011, de 14 h à 17 h

G*ongfu* désigne à la fois une méthode de préparation et un art de la dégustation exaltant les parfums et les saveurs de certains thés de Chine. Une gestuelle précise servie par des ustensiles particuliers: minuscule théière en grès pourpre de Yixing, bateau à thé, gobelet à sentir et petit bol pour la dégustation. Le partage d'un thé *gongfu* – qui se savoure comme une liqueur – est un moment de sérénité et de convivialité auquel vous invitent les maîtres de l'asbl «Les Feuilles Vertes». Au cours de cet après-midi de rencontre, ils évoqueront les thés chinois d'hier et d'aujourd'hui et prépareront à votre intention plusieurs thés différents avant de guider vos premiers pas dans la pratique du *gongfu cha*.

Participation: 40 € / personne (donnant droit à la visite des collections permanentes) à verser au plus tard 8 jours avant la date de l'atelier. Le numéro de compte sera communiqué aux participants au moment de l'inscription.

Inscription indispensable par courriel uniquement: sp@musee-mariemont.be. L'atelier ne pourra être organisé que s'il réunit 10 participants.



Dimanches dans tous les sens !

**Chaque dernier dimanche du mois,
le Musée va vous surprendre !**

Dimanche 26 juin 2011

«Le thé, saveurs de Chine»

De la Chine, berceau du thé et de sa consommation, notre voyage nous conduira jusqu'en Europe et, plus précisément, à Tournai. Par l'intermédiaire des objets, nous parcourrons l'histoire du thé, de son conditionnement et des ustensiles nécessaires à sa consommation. La visite sera suivie d'un atelier avec dégustation en guise d'introduction à la culture chinoise du thé.

Dimanche 31 juillet 2011

«Laisser-toucher»

Une visite guidée de l'exposition «Le verre Art Déco et Moderniste. De Charles Catteau au Val Saint-Lambert» vous permettra de découvrir une sélection d'une centaine d'œuvres parmi les créations majeures de Charles Catteau, ainsi que d'autres productions des Cristalleries du Val Saint-Lambert et des Verreries de Boom (entre Malines et Anvers). La visite sera suivie d'un atelier «Laisser-toucher» (voir p. 7).

Dimanche 28 août 2011

«Parfums et saveurs»

Le Service pédagogique vous propose de découvrir les collections permanentes par le biais des senteurs. De quoi aiguïser votre appétit avant de suivre un atelier olfactif au travers d'essences présentes depuis l'Égypte pharaonique jusqu'à la révolution industrielle.

PROGRAMME DES JOURNÉES

14 h : Visite guidée des collections permanentes («Le thé, saveurs de Chine» et «Parfums et saveurs») ou de l'exposition («Laisser-toucher»).

15 h : Atelier.

Participation par personne et par journée: 9 €.

Ces activités sont proposées aux visiteurs individuels. Possibilité d'organiser ces journées sur demande pour les groupes adultes ou scolaires.

Renseignements et inscriptions: Service pédagogique (voir p. 27).



Pierre et lettres

Dimanche 11 septembre 2011

Le thème choisi cette année, *Pierre et lettres*, permet de mettre en avant les liens nombreux entre le Domaine de Mariemont et la littérature.

À l'occasion de ces Journées du patrimoine, le Musée de Mariemont vous propose deux activités :

- à 10 h 30, une visite du Parc de Mariemont agrémentée d'extraits du roman de Jean Tousseul (1890-1944), auteur wallon, qui fut collaborateur à la bibliothèque du château. Les beautés du Parc lui inspirent *La fée Claudine ou les délices de Mariemont*.
- à 14 h 30, 15 h 30 ou 16 h 30, des visites de la Réserve précieuse et de la section d'Histoire régionale du Musée. Coups de projecteur sur les évocations littéraires du passage à Mariemont d'illustres visiteurs (Marie de Médicis, Charles Quint, Charles de Lorraine, Albert I^{er} de Belgique...).

Activité gratuite.

Réservation indispensable: le nombre de places dans la Réserve précieuse est limité à 20 personnes maximum.

Renseignements et inscriptions: Service pédagogique (voir p. 27).



Cérémonie du Thé

Construit en matériaux traditionnels importés du Japon et maintenant entouré d'un jardin sec dans l'esprit du zen, le Pavillon de Thé confié à Mariemont par l'École Urasenke du Thé de Kyôto accueille chaque mois les visiteurs désireux de découvrir un aspect fondamental de la culture traditionnelle du Japon, la «cérémonie du Thé».

En marge de la vie courante, la cérémonie du Thé participe aux nombreuses fêtes qui jalonnent l'année japonaise. Le Pavillon de Thé devient à cette occasion le réceptacle privilégié de l'expression de quelques facettes intimes et pleines de sensibilité de la tradition. L'hôte veille à concrétiser ces précieux instants par des ustensiles, des objets ou encore des gâteaux, bonbons et autres douceurs choisis et préparés avec un soin tout particulier. La «cérémonie du Thé» véhicule parfaitement les principes d'harmonie, respect, pureté et sérénité définis par le grand maître du Thé du 16^e siècle, Sen no Rikyu. Les quatre saisons sont ainsi parcourues au gré des «Matsuri», festivals saisonniers.

À l'issue de la présentation de la cérémonie, les participants goûtent le thé vert traditionnel «matcha» et un échange s'engage avec le maître de Thé.

Dimanche 17 juillet

Tanabata – La fête des étoiles

Dimanche 21 août

O-Bon – Le festival des ancêtres

Dimanche 18 septembre

O-tsukimi – Les fêtes d'automne

à 14 h précises (durée: environ 1 h 45). Rendez-vous dans le hall d'accueil.

Réservation indispensable (maximum 20 participants) à l'accueil du Musée au 064 27 37 41, de 10 h à 16 h du mardi au dimanche, ou par courriel: accueil@musee-mariemont.be.

Participation: 11€ / personne (donnant droit à la visite des collections permanentes) à régler le jour même à l'accueil du Musée.

Possibilité de cérémonies pour groupes privés: consulter le Service pédagogique (voir p. 27).



8^e Marché du Livre de Mariemont

30 septembre, 1^{er} et 2 octobre 2011

Fête du livre dans tous les sens du terme – mais surtout de celui qui sort des sentiers balisés –, accessible à tous, la réunion bisannuelle de cet automne est la huitième du genre.

Réservé à la petite édition, aux livres d'artistes et aux métiers du livre, le Marché du Livre de Mariemont privilégie les échanges entre le public et les exposants qu'ils soient éditeurs, poètes, écrivains, relieurs, illustrateurs. Animations, lectures, expositions, visites de la Réserve précieuse figurent également au programme d'une manifestation entièrement gratuite.

Comme chaque fois, le Marché est l'occasion de découvrir des jeunes talents. Cette édition met à l'honneur le talent reconnu de Philippe Hugé, graphiste et sérigraphe français, qui signe le visuel de la manifestation et proposera ses créations de papiers. Autre invitée d'honneur, l'École Estienne, qui présentera les travaux et recherches réalisés au sein de cette grande école française du livre et de la communication. Enfin, le «salon littéraire» sera le lieu des rencontres avec les auteurs. Et les enfants ne seront pas oubliés...

Renseignements: 0032 (0)81 81 12 63
www.marchedulivre.org



Atelier du Livre

Formations en reliure

- Si vous disposez déjà d'une formation de base en reliure, plusieurs stages organisés cet été vous permettront d'acquérir différents perfectionnements tels que le titrage des livres, la dorure sur tranche, le travail sur la mécanique du dos et la confection d'une reliure aumônière.

Reliure à dos rapporté

19, 20, 21 et 22 juillet • 150 € (118 € - 25 ans)

Formateur: Benjamin ELBEL (Angleterre)

Travail sur la mécanique du dos pour une ouverture optimale du livre. Le stage dévoilera les nombreuses facettes d'une technique qui confère à la reliure un caractère résolument moderne.

Introduction au titre

4 et 5 août • 78 € (62 € - 25 ans)

Formatrice: Isabelle ALSTEEN

Comment composer un titre pour une reliure, le placer et le pousser.

Reliure aumônière

29, 30, 31 août et 1^{er} sept. • 136 € (109 € - 25 ans)

Formatrice: Jeannine JANSSENS

Réalisation d'une reliure en étoffe ou en peau souple permettant de porter le volume suspendu à la ceinture à la manière des anciens voyageurs et des pèlerins de Saint-Jacques.

• Pour les débutants

Reliures à couture apparente

25, 26 et 27 juillet • 108 € (86 € - 25 ans)

Formatrice: Francesca SCARITO

Apprentissage d'un système d'assemblage où les cahiers sont cousus directement à la couverture souple. Nombreuses possibilités créatives.

Renseignements et inscriptions: Atelier du Livre (voir p. 27).

VOYAGE



En Égypte, sur les pas d'Alexandre le Grand

1^{er} - 13 mars 2012

Ce voyage, accompagné par Claire Derriks, propose de suivre les pas d'Alexandre le Grand et de découvrir les oasis du nord du désert occidental. Ce périple combinera la richesse de l'ancienne capitale des Ptolémée, Alexandrie, la côte de la Méditerranée, et enfin les paysages inoubliables des oasis de Siwa et Bahariya ainsi que la splendeur des déserts noir et blanc. Il se terminera par l'oasis du Fayoum largement mise en valeur par les Ptolémée.

Les grandes lignes de ce périple inoubliable seront: Le Caire, Rosette, Alexandrie, Taposiris Magna, El Alamein, Marsa Matrouh, Siwa, Bahariya et le Fayoum.

Pour tous renseignements
cl.derriks@gmail.com
Tél. 0476 79 12 05



Amis de Mariemont

Programme des activités

Dimanche 7 août

JOURNÉE À BRUXELLES

Rendez-vous à 10 h 30 au Musée BELvue (Place des Palais 7, 1000 Bruxelles) pour une visite guidée du **Coudenberg** (site archéologique et Musée).

Midi libre. Rendez-vous à 14 h 30 pour une visite guidée de l'exposition temporaire «Pudeurs et colères de femmes» et de la **villa Empain** (avenue Franklin Roosevelt 67, 1050 Ixelles).

Participation: 21 € Amis / 25 € pour les non membres / 18 € pour les jeunes Amis.

Dimanche 4 septembre

JOURNÉE À SOIGNIES

Rendez-vous à 10 h 30 à l'office du tourisme (rue du Lombard 2) pour un **circuit pédestre** des «façades millésimées» et à 14 h pour les visites guidées de la **collégiale Saint-Vincent** et du **musée du Chapitre**.

Participation: 8 € Amis / 10 € pour les non membres / 5 € pour les jeunes Amis.

RAPPEL

Les **inscriptions sont obligatoires** pour toutes les activités de notre asbl!

Tél: 064 88 24 34 (du lundi au vendredi de 9 h à 17 h uniquement).

Courriel: amis@musee-mariemont.be

Fax: 064 26 03 47.

Les inscriptions sont clôturées une semaine avant l'activité et doivent être impérativement payées sur le compte de l'asbl (BE45 800-2247307-89).

Conférences gratuites pour nos membres.

JUIN

Dimanche 5 • 14 h

Visite guidée gratuite tous publics de l'exposition « Le verre Art Déco et Moderniste. De Charles Catteau au Val Saint-Lambert ». Voir p. 7.

Lundi 13 • 14 h 30

Musées & Jardins : visite « Les châteaux de Mariemont ». Voir p. 13.

Dimanche 26

Journée « Le thé, saveurs de Chine ». Voir p. 17.

14 h

Visite guidée des collections permanentes.

15 h

Atelier.

JUILLET

Dimanche 3 • 14 h

Visite guidée gratuite tous publics de l'exposition « Le verre Art Déco et Moderniste. De Charles Catteau au Val Saint-Lambert » suivie d'une démonstration du *Cimorné*. Voir p. 7.

Samedi 9 • 14 h 30

Musées & Jardins : visite « Les trésors botaniques de la Bibliothèque de Mariemont ». Voir p. 13.

Dimanche 10 • 14 h - 17 h

Atelier *Gongfu cha*. Voir p. 16.

**Du mardi 12 au vendredi 15
10 h - 16 h**

Stage-atelier « Papiers animés » pour enfants de 6 à 12 ans. Voir p. 14.

Dimanche 17 • 14 h

Cérémonie du Thé de l'École Urasenke du Thé (Kyôto, Japon). Voir p. 19.

Samedi 30 • 15 h

Visite guidée gratuite et rencontres dans le cadre de l'exposition « Atelier du Livre de Mariemont. 20 ans de création / 20 facettes du livre ». Voir p. 9.

Dimanche 31

Journée « Laisser-toucher ». Voir p. 17.

14 h

Visite guidée de l'exposition « Le verre Art Déco et Moderniste... ».

15 h

Atelier « Laisser-toucher ».

AOÛT

Du mardi 2 au vendredi 5
10 h - 16 h

Stage-atelier «Retour vers le futur...» pour enfants de 6 à 12 ans. Voir p. 15.

Samedi 6 • 14 h - 17 h

Atelier «Découverte de la Voie du Thé».

Renseignements et inscriptions:
sp@musee-mariemont.be

Dimanche 7 • 14 h

Visite guidée gratuite tous publics de l'exposition «Le verre Art Déco et Moderniste. De Charles Catteau au Val Saint-Lambert». Voir p. 7.

Du mardi 16 au vendredi 19
10 h - 16 h

Stage-atelier «Décors de lumière et de transparence» pour enfants de 6 à 12 ans. Voir p. 15.

Dimanche 21 • 14 h

Cérémonie du Thé de l'École Urasenke du Thé (Kyôto, Japon). Voir p. 19.

Samedi 27 • 15 h

Visite guidée gratuite et rencontres dans le cadre de l'exposition «Atelier du Livre de Mariemont. 20 ans de création / 20 facettes du livre». Voir p. 9.

Dimanche 28 • 10 h - 12 h 30

Musées & Jardins: journée «Parfums et jardins». Voir p. 13.

Dimanche 28

Journée «Parfums et saveurs». Voir p. 17.

14 h

Visite guidée des collections permanentes.

15 h

Atelier olfactif.

SEPTEMBRE

Dimanche 4 • 14 h

Visite guidée gratuite tous publics de l'exposition «Le verre Art Déco et Moderniste...» suivie d'une rencontre avec B. Tirtiaux et S. Haine. Voir p. 7.

Dimanche 11

Journée du Patrimoine. Voir p. 18.

«Cercle royal des Amis de Mariemont»

L'association a pour objectif la mise en valeur du Musée royal de Mariemont, en faisant connaître ses collections à un large public, par le mécénat et par l'acquisition d'œuvres au bénéfice du musée.

Adhésion: verser le montant de la cotisation sur le compte BE45 800-2247307-89 des Amis de Mariemont à 7140 La Hestre, avec la mention «Cotisation»: 10 € la cotisation jeune Ami (jusque 30 ans + photocopie de la carte d'identité); 20 € la cotisation individuelle; 25 € la cotisation familiale (2 adultes + enfants mineurs). Vous pouvez également nous soutenir en versant un don de 40 € minimum, avec la mention «Don». Les dons au Cercle bénéficient de l'exonération fiscale.

Privilèges: un accès permanent aux collections et expositions du musée; six conférences gratuites par an; tarifs avantageux lors de visites guidées, spectacles et autres activités du musée et de l'asbl; invitation à toutes les manifestations organisées par le musée, ainsi qu'à des activités réservées aux membres (conférences, visites, excursions, etc.); *Bulletin d'information trimestriel* gratuit; réduction à la boutique du musée de 10% sur les publications et moulages du Musée de Mariemont. Sur présentation de leur carte de membre, les Amis bénéficient d'une entrée gratuite pour deux personnes à un spectacle du Centre culturel *Le Sablon* à Carnières et une entrée gratuite pour une entrée payante aux spectacles du Foyer culturel de Manage.

Contact: rue de Jolimont 27 - B-7170 La Hestre
0032 (0)64 88 24 34 (tél. du lundi au vendredi de 9h à 17h uniquement) • 0032 (0)64 26 03 47 (fax).
Courriel: amis@musee-mariemont.be

Bibliothèque

0032 (0)64 27 37 47 - 27 37 57 - 27 37 78
marie-blanche.delattre@musee-mariemont.be
bertrand.federinov@musee-mariemont.be
delphine.gering@musee-mariemont.be

La bibliothèque du Musée royal de Mariemont est **ouverte** du mardi au vendredi ainsi que certains samedis. D'octobre à mars de 10h à 12h et de 13h30 à 16h45, **fermée** à 16h le vendredi. D'avril à septembre de 10h à 12h et de 13h30 à 17h45, **fermée** à 16h le vendredi.

Dates des samedis d'ouverture:

18 juin; 10, 17 et 24 septembre; 8, 15 et 22 octobre; 26 novembre; 10 et 17 décembre.

Durant les vacances d'été, la bibliothèque sera fermée du 16 juillet au 8 août inclus.

Renseignements

Pour tout renseignement concernant nos activités, n'hésitez pas à nous écrire ou à nous téléphoner:

Service Communication:
0032 (0)64 27 37 08 - 27 37 42
relations.publiques@musee-mariemont.be

Service pédagogique:
0032 (0)64 27 37 84
sp@musee-mariemont.be

Atelier du Livre:
0032 (0) 64 27 37 00 - 27 37 47
atelierdulivre@musee-mariemont.be
Vos correspondantes:
Nadia Corazzini, Marie-Blanche Delattre

Adresse générale

Musée royal de Mariemont,
Chaussée de Mariemont 100
B - 7140 Morlanwelz
0032 (0)64 21 21 93 (tél.) • 0032 (0)64 26 29 24 (fax)
info@musee-mariemont.be - www.musee-mariemont.be

INFORMATIONS P R A T I Q U E S

Parc OUVERT tous les jours à 9h d'avril à septembre, à 10h d'octobre à mars.

FERMÉ à 17h de novembre à mars, à 18h d'avril à octobre (19h les dimanches et jours fériés de mai à août).

Musée OUVERT tous les jours sauf les lundis non fériés; d'avril à septembre de 10h à 18h et d'octobre à mars de 10h à 17h; FERMÉ le 1^{er} janvier et le 25 décembre.

Entrée aux collections permanentes: 1 €.

Entrée aux expositions temporaires: 4 € (avec réduction: 2 €).

Entrée gratuite aux expositions temporaires et permanentes les premiers dimanches du mois.

Brasserie: les jours d'ouverture du musée de 11h à 15h ou sur réservation (0474 481884 ou laterrasse@musee-mariemont.be).

Bibliothèque de documentation (100.000 ouvrages) ouverte du mardi au vendredi, ainsi que certains samedis (voir p. 27).

ACCÈS

E 19: sortie 20 (Feluy), direction > Thuin par N59.

E 42: sortie 18b (Chapelle-lez-Herlaimont), direction > Thuin - Mariemont.

Gare de La Louvière-centre: bus 30, 82, direction > Morlanwelz - Arrêt: La Hestre.